

Reisen til Strømmehaven



Kristiansand
kommune



Det var en gang i 2015....

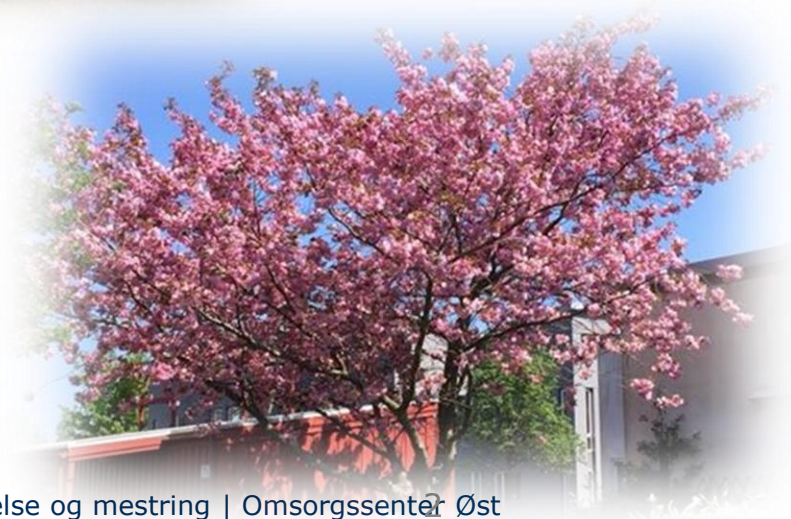
Politisk vedtak:

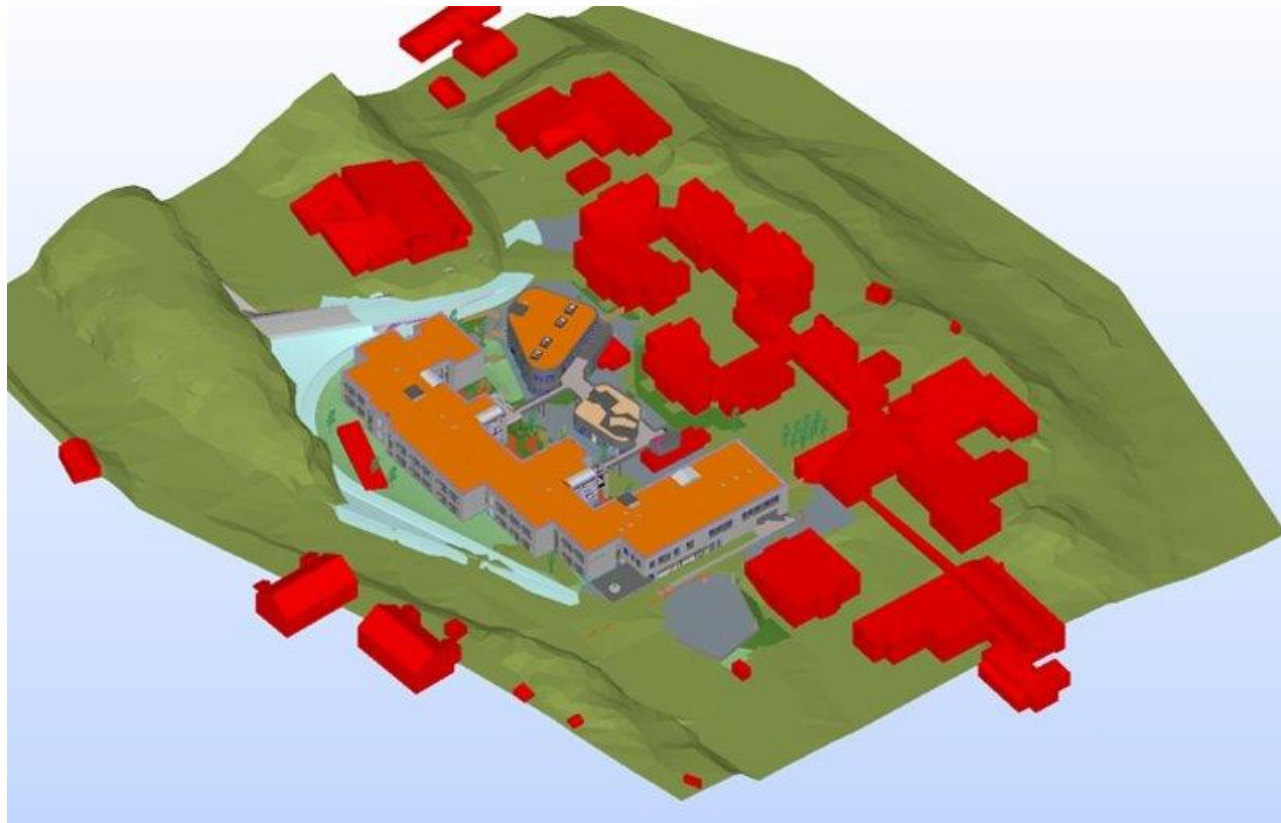
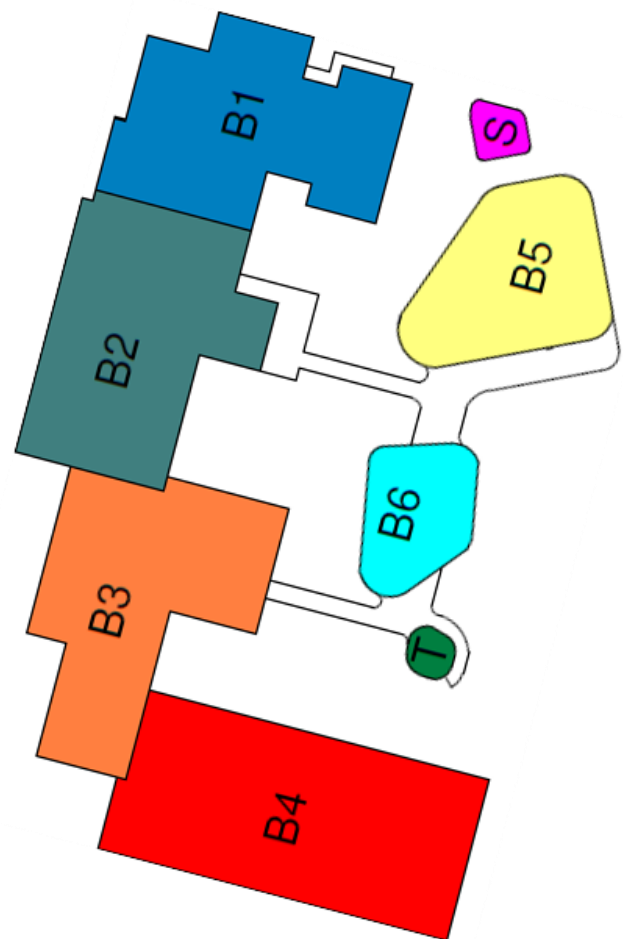
- Planlegging av omsorgsboliger for personer med demens
- Virksomme elementer fra «demenslandsbyen» i Nederland

Målgruppe :

- Personer med demens som trenger døgntilbud

Plassering : Strømme





Strømmehaven



Sykehjem

Leiligheter

Bokollektiv

Butikk

Spisested

Frisør

Fotterapeut

Dag- og aktivitetssenter

Hjemmetjenesten

Bærebjelkene i det faglige konsept

Areal- og bygningsmessig utforming

- Bevegelsesfrihet
- Trygge indre uteareal
- Velferdsteknologi
- Livsstilspesifikke boliger

Frivillighet og pårørende

- Samhandling med:
- Frivillige organisasjoner
- Enkeltfrivillige
- Familie og pårørende
- Nærmiljøet, skoler, kirker, barnehager, bygdelag, historielag, etc.

Verdiforankring- og faglig filosofi

- Personsentrert omsorg
- Individuell tilrettelegging
- Omsorg livet ut
- VIPS og målrettet miljøarbeid
- Meningsfull hverdag

Aktivitet- og Klubbkonsept

- Fokus på daglige gjøremål
- Klubbtilbud
- Varierte kultur- og aktivitetstilbud

Tverrfaglighet og oppgavefordeling

- Ansvarlig helsefagarbeidere og assistenter i boligene
- Ressursteam (sykepleier/vernepleier)
- Servicemedarbeider
- Trivselskoordinator

Næringslivet inn i Strømmehaven

- Frisør
- Fotterapeut
- Butikk
- Restaurant/pub
- Utleie av lokaler til andre initiativ

Areal- og bygningsmessig utforming

- Arkitektur:
 - Attraktive og gjenkjennelige rammer
 - Opplevelse av vanlig nabolag
 - Bevegelsesfrihet i trygge utendørs- og fellesarealer i tilrettelagte omgivelser



Velferdsteknologi



- Alarmanlegg
 - Digitalt alarmanlegg Phoniro fra Telenor
 - Døralarm, trykknapp, bevegelsessensor, passeringsalarm
- Døgnrytmebelysning
 - Ved hjelp av døgnrytmebelysningen vil beboerne fortsatt kunne få den naturlige påvirkningen av dagslyset. Fargetonen følger lyset ute i naturen: hvit/blå om morgenen, gulere midt på dagen og mot oransje / rødt om kvelden.
- Låser
 - Ordinære nøkkellåser på bokollektivene og beboerdørene. En vanlig nøkkel vil for beboerne være mer gjenkjennelig enn elektroniske brikker for e-låser.

Livsstil

TRE BOKOLLEKTIV MED SPESIFIKK LIVSSTIL

- «LANDLIG»
- «KLASSISK»
- «BYLIV»

Prøve ut om dette gir merverdi:

→ personsentrert, økt gjenkjenning, færre triggerer, økt trivsel og velvære?



73B -
Byliv



Kristiansand
kommune





73C - Landlig



73E -
Klassisk



Bokollektivene



- Hjemlig utforming, med egen inngang fra den indre gaten, samt entre med garderobe ved innkomst.
- Syv private rom med bad
- Fellesareal består av stue, kjøkken, vinterhage, vaskerom og inngangsparti.
- Stue og kjøkken er plassert i senter av bokollektivet, slik at man lett finner frem.
- Det er utgang til hagen fra alle bokollektivene.





Omsorgsboliger - eget hjem

Visjon:

"Fortsette å leve på mitt vanlige vis"



Verdier:

- ✓ Trygghet
- ✓ Respekt
- ✓ Integritet

Prinsipper og kjennetegn:

- Personsentrert omsorg
- Individuell tilrettelegging
- Omsorg livet ut

Forskjell på omsorgsbolig og institusjon:

- Omsorgsbolig
 - Husleie
 - Kostutgifter
 - Praktisk bistand
 - Egen fastlege
 - Egenandel på medisiner og bleier
 - Hjelpemidler må bestilles fra NAV
 - Kan ikke holdes tilbake
- Institusjon
 - Vederlag
 - Sykehjemslege
 - Medisiner og mat er inkludert
 - Vask er inkludert
 - Hjelpemidler kjøpes av institusjon
 - Unntak: rullestol, rullator etc

Hverdagsliv





Nidar
MOKKABØNNER



Nidar





Mål

- God livskvalitet på tross av sykdom
- Trygghet, trivsel, velvære, mening og mestring
 - Hjemlighet
 - Kontinuitet i livet
 - Bevegelsesfrihet
 - Deltagelse i samfunnet



Flotte ansatte som skaper trygghet og trivsel!



Frivillighet: Roller og oppgaver

- Ansatte har ansvaret for omsorgstilbudet og drift av husholdningene
- Både frivillige organisasjoner og enkeltfrivillige bidrar.



Aktiviteter og klubber



- Mandagsklubben- kun for herrer
- Yatzy-klubb
- Trimgruppe
- Turgruppe
- Bowlinggruppe
- Allsang
- Poesiklubb
- Hagelaget
- Kilden Digital-klubb



Næringslivet inn i Strømmehaven

Strømmehaven er et demensvennlig sted hvor vi inviterer både nærområdet og næringslivet inn.

→ integrering i samfunnet for våre beboere

→ et åpent og levende sted for både beboere og befolkningen for øvrig

- Spisested ved hovedinngangen
- Frisør i egne lokaler
- Fotterapeut i egne lokaler
- Dagligvarebutikk
- Mulighet for utleie av lokaler







Snipp – snapp – snute – nå er vi i gang!

- 58 ansatte
- Første beboer flyttet inn 1 oktober
- Her bor 42 beboere
- Vi har 25 frivillige har vært på opplæring og er klar til å bidra



Byggestart høst 2018

https://www.dropbox.com/sh/eluvodlpgieib8l/AAAHRoTnJgSRQmD7sUkq7Nqha/1.1.%20Video?dl=0&preview=Str%C3%B8mmehaven+v.04+ink+%C3%A5pning+av+Mikal+Mian.mp4&subfolder_nav_tracking=1