

Overgrepsmottaket

Asker og Bærum Legevakt

Frokostseminar 08.06.2017

Trine Lise Strand

Disposisjon

- Asker og Bærum legevakt
- Uavdekket vold sett i forhold til ungdomsundersøkelsen
 - Hva er vold
- Tiltakskort i kommunen ved familievold
- Hva gjør legevakten ved mistanke om barnemishandling, familievold og seksuelle overgrep
- Meldepliktene

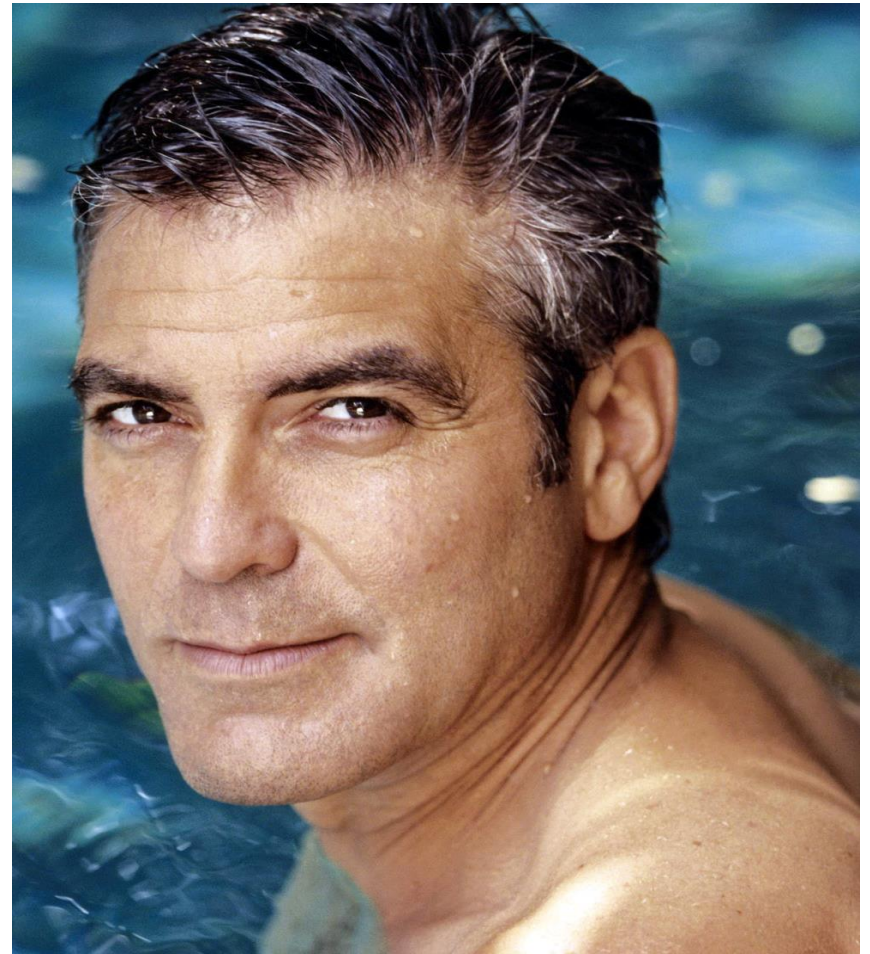
Asker og Bærum Legevakt

- Befolkning: ca 170.000 innbyggere
- Konsultasjoner over 48 000 konsultasjoner derav ca 3400 sykebesøk
- Bærum kommune har hovedansvar for organisering og drift og Asker bidrar økonomisk ut fra innbyggertall.

Legevakten!



Realiteten



Kjerneoppgaver

Etter Lov om kommunale helse - og omsorgstjenester har legevakt et lovpålagt kommunalt ansvar for øyeblikkelig hjelp utenfor sykehus.

Områder definert som kjerneoppgaver for legevakten:

- Gi akutt helsehjelp til befolkningen i Asker og Bærum, ca. 170.000 innbyggere
- Vurdere og behandle akutt skade og sykdom til alle tider av døgnet og året
- Personer som tilhører andre kommuner og oppholder seg midlertidig i kommunene har også krav på akutt helsehjelp

Overgrepsmottaket



Overgrepsmottaket:

- 2007 Voldtektsmottak
 - Fra 90 tallet drevet arbeid med voldtektssaker og sikring av bevis.
- 2012 ble Voldtektsmottaket omdefinert til Overgrepsmottaket
- 2013 selvstendig statestikk på VIN saker.

- Ledet av spl og medisinsk ansvarlig lege
- Samarbeid med Vestre Viken
- Sykepleier på ringeliste
- Vakthavende lege

Akuttmedisinsk forskrift fra 2015

Ungdomsundersøkelsen

- Ungdomsskolen 4050 stk 89% svarprosent
- Videregående 3491 stk 75% svarprosent

VOLD

- Fysisk, psykisk og seksuell vold
- Gjerningspersonen kan være både voksen og jevnaldrende.
- Flest gutter er offer og gjerningsperson
- Landsgjennomsnittet = Bærum
- Ungdata viser fra 2010 at stadig færre ungdommer er utsatt for vold

Ungdomsskolen

- Jeg er blitt så sterkt skadet på grunn av vold at det krevde legebehandling
 - 1% en gang
 - Promille opplevd over 6 ganger (dvs ca 4 personer)
- Jeg har fått sår eller skade på grunn av vold uten at jeg trengte legebehandling
 - 5% en gang
 - 2 % 2-5 ganger
 - 1% 6 ganger eller mer
- Jeg er blitt slått uten å få synlige merker
 - 7% 1 gang
 - 5% 2-5 ganger
 - 4% 6 ganger eller mer

Videregående

	Vg1	Vg 2	Vg 3
Trusler	13%	11%	11%
Skader	7%	6%	7%

- Seksuelle handlinger mot goder (vgs) 4-5%
- Seksuell trakassering (vgs)
 - Befølt 15-18%
 - Kalt deg noe nedverdignede 12-18%
 - Rykter 12-19%
- Seksuelle overgrep (vgs)
 - Passet deg 7-8%
 - For full til at du klarte å motsette deg 2-5%

Vold

«Vold er enhver handling rettet mot en annen person, som gjennom denne handlingen skader, smerter, skremmer eller krenker og får personen til å gjøre noe mot sin vilje, eller til å slutte å gjøre noe den vil.» (Per Isdahl, ATV)

Ulike typer vold

- Fysisk vold
- Psykisk vold
- Seksuell vold
- Materiell vold
- Latent vold



Vold i nære relasjoner

- Mellom ektefeller - partnere
- Fra forelder mot barn
- Fra barn mot foreldre
- Mellom søsken
- Æres - relatert vold
- Tvangsekteskap
- Leve i relasjonsvold



Vold i nære relasjoner


- Å være redd partneren din eller andre i din nærhet
- Kontroll, krenkelses eller ydmykelse
- Manglende rett til å bruke egne penger
- Nektes kontakt med familie og venner
- Å bli fortalt hvor lite verd du er, å bli truet, utskjelt, kritisert eller latterliggjort
- Å bli slått, lugget, sparket, dyttet, holdt fast, kastet noe på, truet med noe, tatt kvelertak på
- Å kaste ting eller ødelegge noe du/dere eier
- Sex mot din vilje (overgrep, voldtekt, prostitusjon)
- Å bli truet eller tvunget til å gifte deg
- At ditt/dine barn har sett/hørt/opplevd vold

Hvor omfattende er volden?

- Fra 1990 til juli 2013 er 197 personer drept av partner eller tidligere partner.
- 2557 politianmeldelser om mishandling i familien i 2012 (straffeloven § 219).
- Årlig rundt 2000 opphold av kvinner og 1800 opphold av barn på krisesenter.
- 1226 anmeldelser for voldtekter eller voldtektsforsøk (§ 192) i 2012.



Nasjonalt arbeid



Melding til Stortinget om forebygging og bekjempelse av vold i nære relasjoner -
Det handler om å leve
(Meld. St. 15 (2012-2013))

Bærum kommune

Handlingsplan mot vold i nære relasjoner 2015-19

” Kunnskap til å se, mot til å handle”

Vedtatt i sektorutvalget bistand og omsorg 16.juni 2015

Sårbare grupper

- Barn
- Psykisk utviklingshemmede
- Funksjonshemmede
- Psykisksyke
- Rusmisbrukere

•
•

TILTAKSKORT

1. Se etter tegn og signaler som kan tyde på at personer er utsatt for vold
2. Still spørsmål om vold

*Får man ett **JA** snus kortet der det opplyses om hjelpetiltak:*

3. Ta kontakt med akutte hjelpetiltak

En typisk time på legevakten

- 5 allerede på vent kl 11, derav to gule og 3 grønne
 - G: Vondt i halsen, gutt 18 år
 - G: Dårlig voksen, mann 82 år
 - G: Ryggsmerter, kvinne 65 år
 - Y: Skuldsmarter, mann 29 år
 - Y: Magesmerter, kvinne 20 år
- 6 pasienter kommer i løpet av neste time
 - O: Brystsmerter, kvinne 40 år med ambulanse
 - G: Inngrodd tånegl, mann 27 år
 - O: Nyrestein, kvinne 43 år
 - Y: Hodepine, kvinne 32 år
 - G: Nesebrudd, mann 36 år
 - Y: Ankelsmerter, kvinne 52 år

Hvem har vært utsatt for vold



Kristoffer



Rihanna



En typisk time på legevakten

- 5 allerede på vent kl 11, derav to gule og 3 grønne
 - G: Vondt i halsen, gutt 18 år
 - G: Dårlig voksen, mann 82 år
 - G: Ryggsmerter, kvinne 65 år
 - Y: Skuldgersmerter, mann 29 år
 - Y: Magesmerter, kvinne 20 år
- 6 pasienter kommer i løpet av neste time
 - O: Brystsmerter, kvinne 40 år med ambulanse
 - G: Inngrodd tånegl, mann 27 år
 - O: Nyrestein, kvinne 43 år
 - Y: Hodepine, kvinne 32 år
 - G: Nesebrudd, mann 36 år
 - Y: Ankelsmerter, kvinne 52 år

Avdekking

Oppdages familievold for sjelden?

Artikkel i Legetidsskriftet
Våre hjelpemidler:

- Spørre
- Winmed - Historikk
- Sykebesøk
- Opplæring



RELASJONSVOLD VARSELTEGN

- Skaden – forklaringen samsvarer ikke
- Forsinkelse skade- søke hjelp
- Multiple skader i ulike tilhelingsgrad
- Multiple skader i historien
- En overengasjert eller aggressiv partner som ledsager
- Pasienten virker redd for partner
- Skader på begge armer/bein
- Skader ansikt, nakke, hals, bryst, mage
- Skader mot genitalia /anus
- Under graviditet
- Hyppig bruk av legevakt / øhj service
- Gjentatte psykosomatiske/ emosjonelle plager
- Suicidal forsøk /suicidaltanker

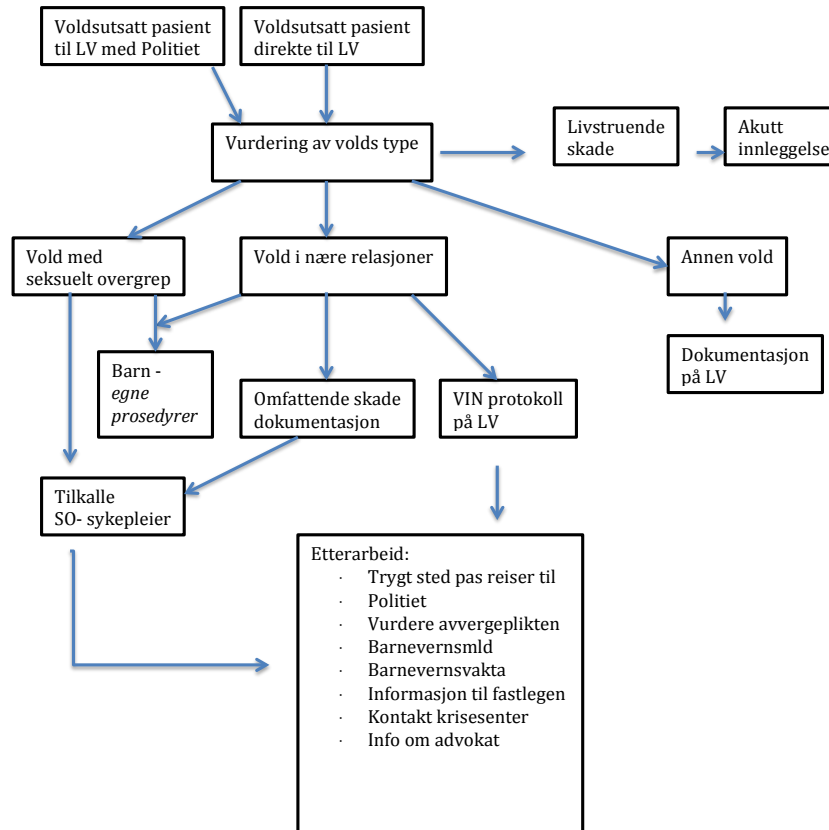
Hvordan fange de opp:

- SO sakene oppsøker hjelp pga frykt
- Vin sakene oppsøker ikke hjelp grunnet frykt
- Varsel tegn: Kart og terreng
- Enkleste er å spørre

Teori: Enklere å spørre hvis man vet man har noe å tilby

Flytskjema ved vurdering av vold på legevakten

Asker og Bærum Legevakt 2014



Arbeider langs 4 akser

- MEDISINSK: skader - sykdom – graviditet
- RETTSLIG: sporsikring - skadedokumentasjon - bistandsadvokat - politi - rettsapparat
- PSYKOSOSIALE: kriseintervensjon - nettverksarbeid – emosjonell førstehjelp – rådgivning
- YTRE RAMMER: sikkerhet-trygt sted å være, bo-, arbeids- og utdannelsessituasjon, økonomi helse- og sosialvesen, sykemelding

Tilbud

- Tilbudet er gratis for brukeren
- Inngår i LV daglige drift
- Seksuelle overgrep (SO):
 - under 4 døgn, 4-7 døgn, over 7 døgn
 - Sykepleiere med spesial opplæring.
 - Vakthavende lege
- Vold i nære relasjoner (VIN) – vurdert om det er SO sak
 - Vakthavende lege
 - Tilgjengelig spl ressurs
- Oppfølging i samarbeid med egnede ressurser i kommunen, ikke på legevakten
- Fastlegen

Behandler

- Offer, uavhengig om de velger å politianmelde sin sak. Seksuell vold og annen vold
- Overgriper, Sikrer skadedokumentasjon og rettsmedisinske bevis av på anmodning fra politi.
- Barn ”henvises” til spesialisthelsetjenesten

Ring og spør oss!

«Vold og overgrep mot barn og unge»

NOVA rapport 20/2007:

Selvrapporteringsrapport blant avgangselever i videregående skole

- 25 % oppgav minst et tilfelle av fysisk vold fra en forelder
- 8 % oppga grov vold fra minst en forelder

”Barn i familievoldens midte”

NKVTS

- En rekke internasjonale studier tyder på at det er de minste barna som utsettes for den hyppigste og mest alvorlige volden
- 19 % av hodeskadene hos barn under 3 år skyldes mishandling (Ullevål sykehus: Myhre, Grøgaard, Dyb, Sandvik, & Nordhov, 2007)
- 2/3 av bruddskader i beina hos barn under 18 måneder er påført (Coffey og medarbeidere, 2005)
- I 2010 anslo norske myndigheter at ca. 9 barn under 3 år dør hvert år som følge av omsorgssvikt

”Barn i familievoldens midte”

Å være vitne til at en av foreldrene bruker vold mot den andre, er like alvorlig som direkte vold rettet mot barnet

(Isdal, 2002)



Vi må hjelpe hverandre å se!

- Definisjonen av barn ved seksuelle overgrep
- Alder:
- Definisjon av barn ved vold
- Alder:

SKADEBILDET sett på legevakt

SO:

- 50 -70% har skade/merke på kropp; armer og ben mest utsatt
- 15 -35% ved underlivet
- 1 - 2% er alvorligere skadet, trenger sykehus
- 10 -14% enklere observasjon, da inkl psykososiale årsaker

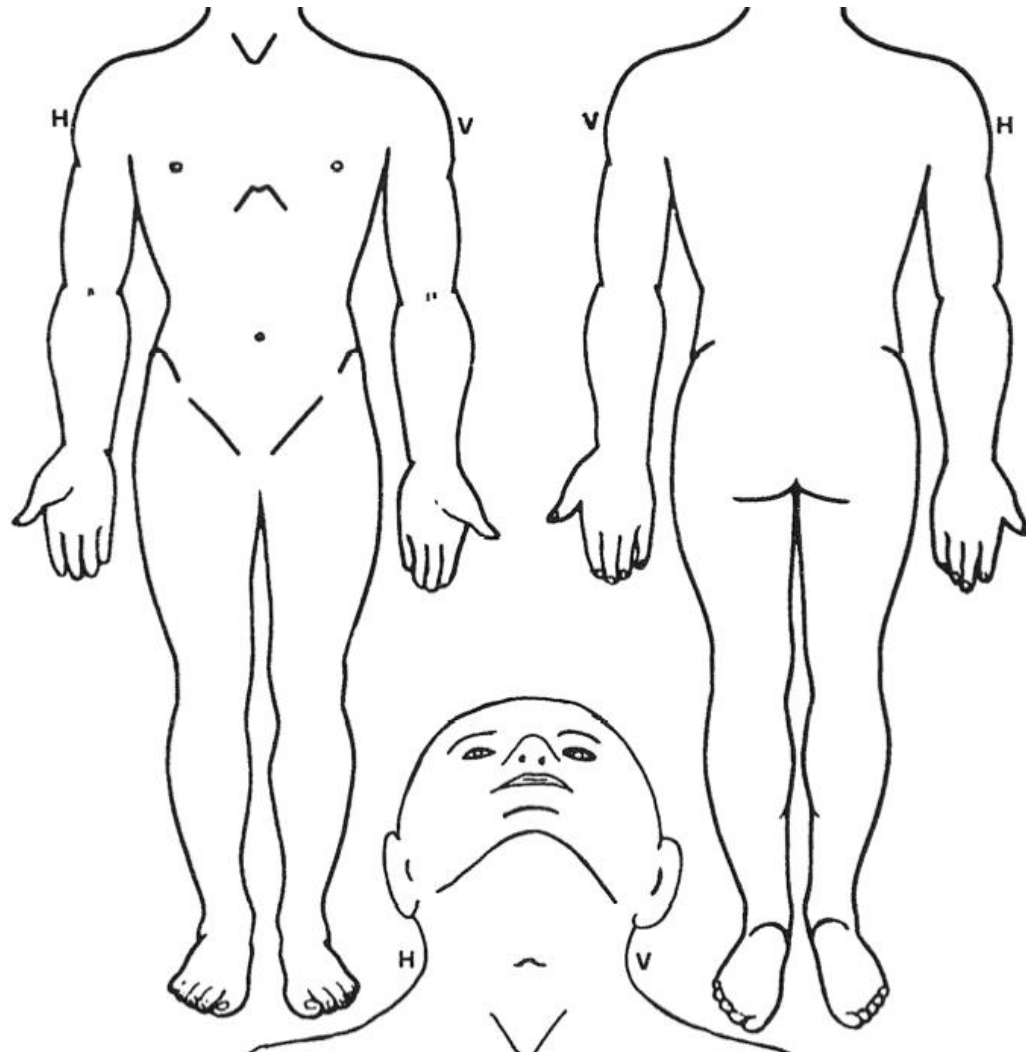
Relasjonsvold:

- \approx 100% har skader, hode og ansikt mest utsatt
- 4% vurdert som alvorlige, 25% moderate
- 10% innlagt eller observert på legevakten
- Psykiske plager

Rettsmedisinsk undersøkelse

- Rettsmedisinsk protokoll
 - Personalia og socialia
 - Forklaring
 - Handlinger etter hendelsen
 - Faste medisiner
 - Psykiske reaksjoner
 - Skadedokumentasjon
 - Beskrivelse av klær
- Sporsikring – Blod, epitel eller sæd
- Skisser
- Bilder
- Ord - beskrivelser av psykisk og fysisk tilstand

Skisse



Bilde



Viktig med bilder



- Hvor er det lokalisert
- Hvor stort er det
- Er det flere skader i samme området
- Har de samme farge
- Hvem er bildene av

Emosjonell førstehjelp

Utviklet for å ivareta traumeutsattes (katastrofer, vold og andre traumer) umiddelbare behov:

- 1) Etablere kontakt på en ivaretagende og støttende måte.
- 2) Fremme trygghet og sørge for fysisk og emosjonell komfort.
- 3) Stabilisering: roe og orientere de som har behov.
- 4) Informasjonsinnhenting: Identifisere umiddelbare behov/bekymring.
- 5) Gi praktisk hjelp. (eks fra brannen på Rykinn)
- 6) Etablere kontakt med primære kilder til sosial støtte.
- 7) Gi informasjon om stressreaksjoner og mestring.
- 8) Koble til og informere om videre hjelptilbud.

Ikke behandling, ikke som helhet evaluert.

- Ikke sove umiddelbart etter hendelsen (søvn konsoliderer minner – vente 6 timer) Musikk eller dataspill, (så lenge det konkurrerer om hjernens ressurser og forstyrrer lagringen).

Hvem kan vi hjelpe

- Bare de som vil ha hjelp
- Farevurderingsskjema for å realitets orientere

Hva står i journalen ved SO

- Kontaktårsak timelisten: ”oppfølgende undersøkelse”
- Pkt i journalen:
 - Pasientens SO nr. Dette henviser til at det finnes en tilleggsjournal på pasienten.
 - Hvilken sykepleier som har samarbeidet med legen ved undersøkelsen.
 - Hvilke prøver som er rekvirert og tatt.
 - Hvilken behandling pasienten har fått.
 - Eventuelt sykemelding.
 - Hvor/av hvem pasienten skal følges opp.

Hva står i journalen ved VIN sak

ALT

Lovverk



LOVVERKET – Unntak fra taushetsplikt

- Straffeloven
 - § 196 = Avverge
 - § 17 = Nødrett
- Meldeplikt
 - Helsepersonell
 - Barnevernet
- Hvordan melde?
 - Politiet
 - Barnevernet
- Melde mistanke om barnemishandling:
 - Politianmelde
 - Barnevernet
 - Sosial medisinsk senter på UUS
 - Vestre Viken Drammen

Paragraf 196 Avverge plikt

www.lovdatab.no

§ 196. Plikt til å avverge et straffbart forhold

Med bot eller fengsel inntil 1 år straffes den som unnlater gjennom anmeldelse eller på annen måte å søke å avverge en straffbar handling eller følgene av den, på et tidspunkt da dette fortsatt er mulig og det fremstår som sikkert eller mest sannsynlig at handlingen er eller vil bli begått. Avvergingsplikten gjelder uten hensyn til taushetsplikt og gjelder straffbare handlinger som nevnt i

- a) §§ 111, 113, 115, 117, 119, 121, 123, 128, 129, 138, 139, 140, 141, 142, 143, 144, 192, 193, 194, 223, 239, 255, 256, 259, 274, 275, 279, 282, 283, 288, 291, 295, 299, 312, 314, 327, 329, 355 og 357,
- b) militær straffelov §§ 50, 52 eller 96, eller
- c) sikkerhetsloven § 18 a, jf. § 31 fjerde ledd.

Ved overtredelse av §§ 312 eller 314 gjelder avvergingsplikten bare når den fornærmede er under 16 år.

Brudd på avvergingsplikten straffes ikke når

- a) handlingen det er tale om å avverge ikke har kommet så langt som til straffbart forsøk, jf. § 16, eller
- b) plikten ikke kunne oppfylles uten å utsette ham selv, hans nærmeste eller noen uskyldig for siktelse eller tiltale eller fare for liv, helse eller velferd.

Tilføyd ved lov 7 mars 2008 nr. 4, endret ved lover 19 juni 2009 nr. 74, 19 juni 2015 nr. 65.

Samarbeidspartnere

- Politiet
- Drammen, Vestfold, Oslo
- Vestre Viken, spesialist helsetjenesten
- I kommunen
 - Krisesenteret, dagsamtaler, kvinner/menn, advokat
 - Fastleger
 - Egne leger i begge kommunene
 - Kommunalt legesenter
 - SEMFO
 - Ressursbanken
- Bistandsadvokater

Utfordringer fremover

- Fange opp flere og tidligere familievoldssaker
- Fange opp flere og tidligere barnemishandlingsaker
- Øke kunnskapsnivået
- Forbedre melderutinene til politiet og til barnevernet
- Større beredskap
- Breder informasjon til befolkningen
- Forebygge senvirkninger
- Øke befolkningens helsestatus

Takk for oppmerksomheten

