



BÆRUM
KOMMUNE

Handlingsprogrammet 2020 – 2023 og sentrale føringer

Kommunedirektør velferd, Kristin Nilsen

Sammen skaper vi fremtiden

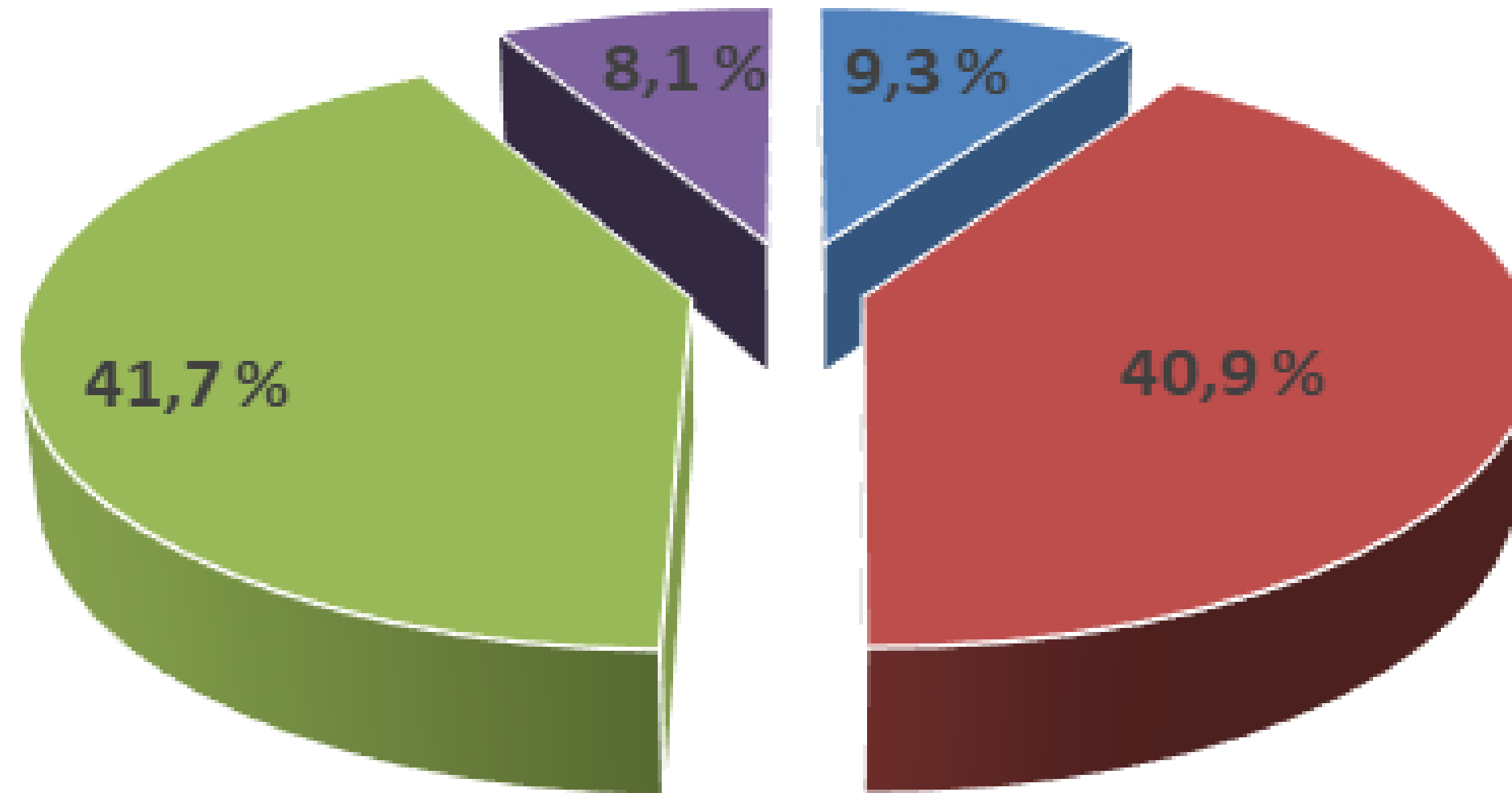
MANGFOLD - RAUSHET - BÆREKRAFT

Barn og unge

- ▶ Skole
- ▶ Barnehage
- ▶ PPT
- ▶ Barnevern
- ▶ Utekontakt
- ▶ Helsetjenester barn og unge (BIOM)
- ▶ Avlastningstiltak (BIOM)
- ▶ Ungdom og fritid (MIK)



Budsjett fordelt pr sektor i 2020



- Organisasjon, styring og utvikling
- Barn og unge
- Bistand og omsorg
- Miljø, idrett og kultur

Omstillingsbehov

Ekstraordinære store investeringsbehov i HP-perioden

Økt behov for kommunale tjenester

Statlig føringer, normer og rettighetsfesting

Behovene øker mer enn omstillingstakten



Sammen skaper vi fremtiden

Mangfold - raushet - bærekraft

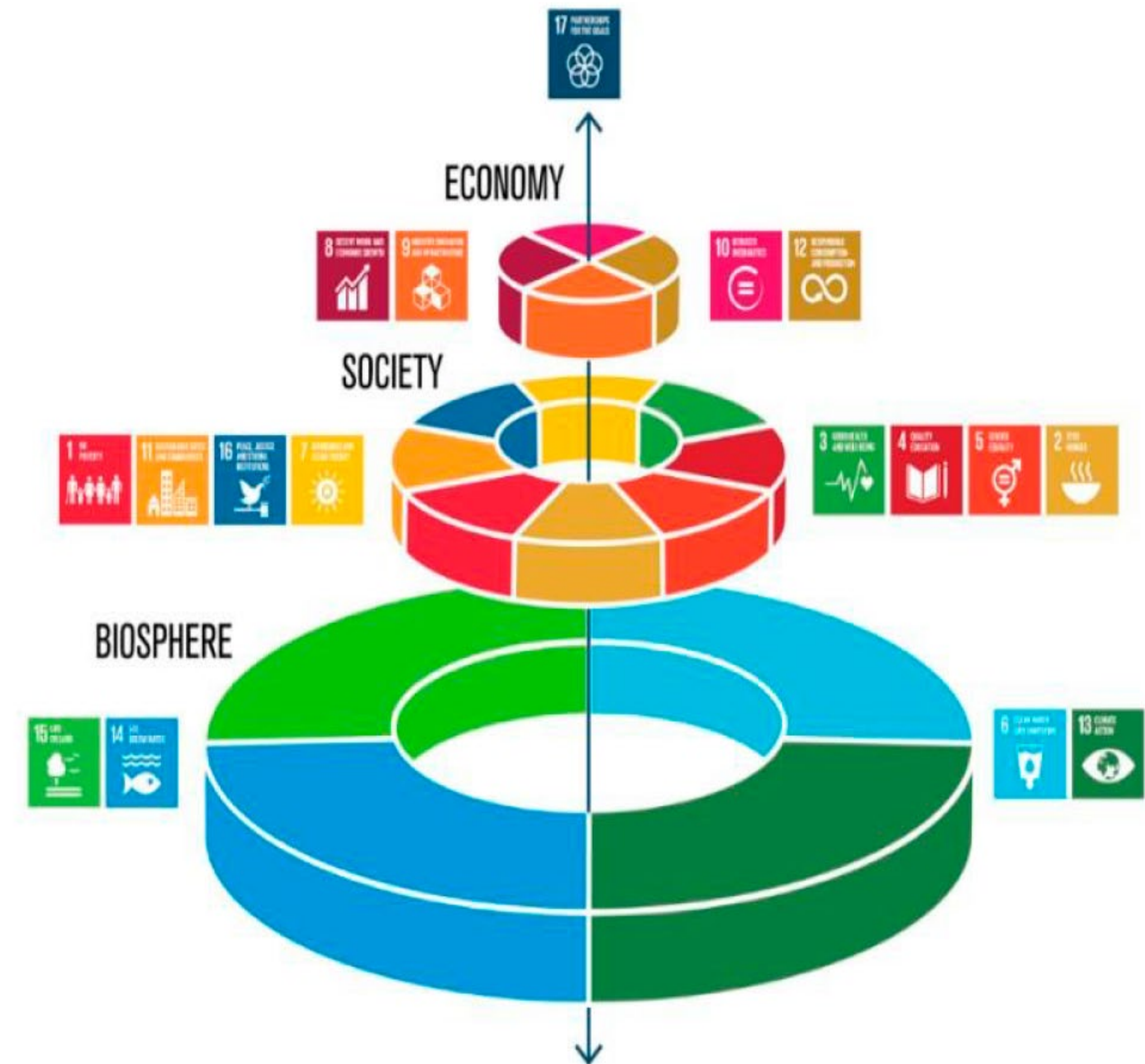
Bærekraftige tjenester som gir innbyggerne mulighet for økt selvhjulpenhet, mestring og læring

Balansert **samfunnsutvikling** – mangfoldig, grønn og urban.

Innovativ og endringsdyktig organisasjon med gjennomføringskraft

Dialog og medvirkning for bedre løsninger

17 SAMARBEID FOR Å NÅ MÅLENE





Kommuneplanens samfunnsdel

- Mestring og økt selvhjulpenhet og læring
- Forebygging og tidlig innsats
- Effektive tjenester
- Medvirkning og involvering



Veikart til fremtidens kommune

1. ... og effekt
2. Balansert samfunnsutvikling - gode bysamfunn
3. Klimakloke Bærum – handle lokalt
4. Kunnskapskommunen Bærum – nye partnerskap
5. Sammen om Bærum - frivillighet og innbyggersamarbeid
6. Kommune for fremtiden – relevant og innovativ



Sammen om velferd
handler om

- se tjenestene fra
innbyggernes
ståsted
- involverer
innbyggere og
medarbeidere



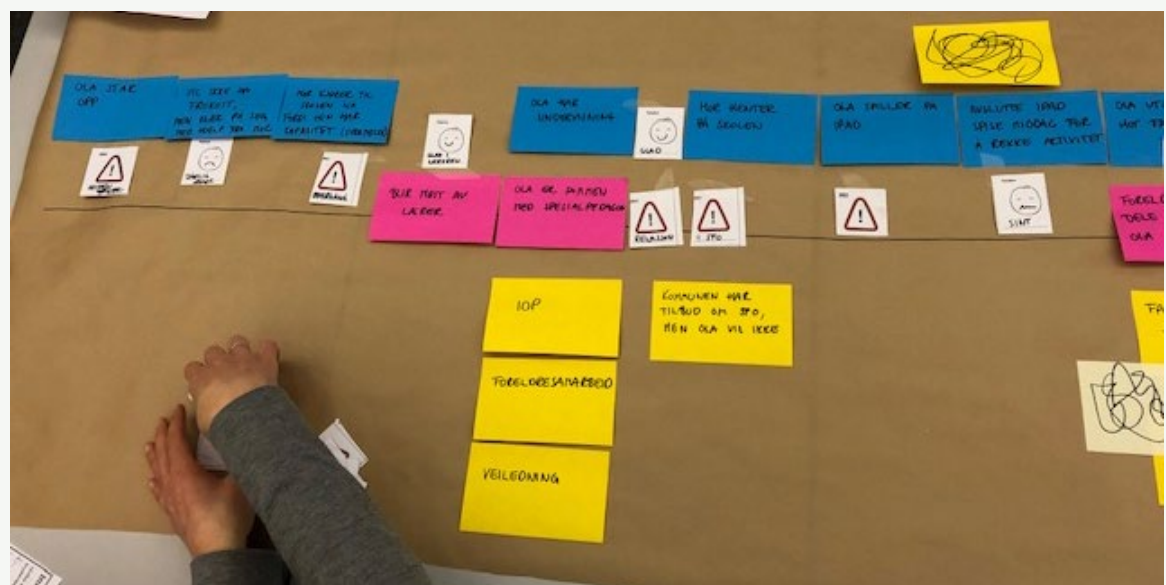
Trenger ikke å være dårlig for å bli bedre

- Tjenestene oppleves uoversiktlige
- Tjenestene dekker ikke alle behov
- Vi vet for lite om effekt
- Vi mangler oversikt

Det tenkes så det knaker 🤔🤔
Sammen skaper vi fremtidens velferd 🙌



Ivrig i tjenesten 😂😂👍👍





- Grundigere analyse av 17 o tiltak
- Velge en samhandlingsmodell
- Gjøre tjenestene mer tilgjengelige
- Måle effekt og utvikle verktøy for måling av effekt

A group of children are participating in a tug-of-war competition on a grassy field. The children are lined up, holding onto a thick rope, and pulling with effort. The child in the foreground is wearing glasses and a grey jacket, looking intently at the camera. Other children in various jackets are visible behind him, some smiling and some straining. The background shows a grassy hill and some trees under an overcast sky.

Bærekraftig velferd

- Riktige tjenester nå og i fremtiden

- Legge grunnlag for omstilling frem mot 2024

- Særlig fokus på de kritiske gruppene

Viktige satsinger barn og unge

- Styrke arbeid med innbyggingsamarbeid og frivillighet
- Utvikle skoler og andre kommunale bygg som samfunnshus
- Utvikle ny tverrfaglig samhandlingsmodell for tidlig innsats
- Styrke innsatsen mot de sykeste innen psykisk helse og rus

