



BÆRUM  
KOMMUNE

# Tilstandsrapport Pedagogisk psykologisk tjeneste

Hovedutvalget for barn og unge 4. mai 2021

**Sammen skaper vi fremtiden**

MANGFOLD - RAUSHET - BÆREKRAFT

# Innhold

- Grunnpilarer for Strategi for kvalitetsutvikling av PPT
- Aktiviteter i tjenesten







## Et lite tilbakeblikk

- For ca. 3 år tilbake gjorde PWC en utredning av tjenesten
- Det ble iverksatt omfattende endringsarbeid i tjenesten
- Medarbeidere som er og har vært positive pådrivere
- Tjenesten er nå Tett på og svarer til kommunale og statlige forventninger

## Meld. St. 6

(2019 – 2020)

Melding til Stortinget

Tett på – tidlig innsats og inkluderende fellesskap i barnehage, skole og SFO



# Videreutvikling av PPT

Strategi for  
kvalitetsutvikling av  
PPT 2020 - 2022

# 1. Forståelsen av inkludering

Inkludering forstås som en grunnleggende tanke- og handlemåte som skal prege de valg som gjøres i barnehagen og skolen.

Barn og elever skal oppleve:

- Fysisk inkludering
- Sosial inkludering
- Personlig inkludering

Mål:

- *Alle barn og elever skal **oppleve å tilhøre**, medvirke i og å være betydningsfulle i fellesskapet.*



## 2. Barnet skal få medvirke

Vi må innhente informasjon for å sikre at **barnet opplever** inkludering:

- Lytte til og observere barnet
- Lytte til de som kjenner barnet, deres foreldre og andre
- Sikre mestring og anerkjennelse

Rett:

- Vi skal vurdere barnets og barnas beste
- Barnet skal få medvirke
- Jfr. Barnekonvensjon og Salamaca





### 3. Gode støttesystemer som er Tett på

Flerfaglig kompetanse

Helhetlig tilnærming

Tidlig innsats

God samordning

Sikre kontinuitet

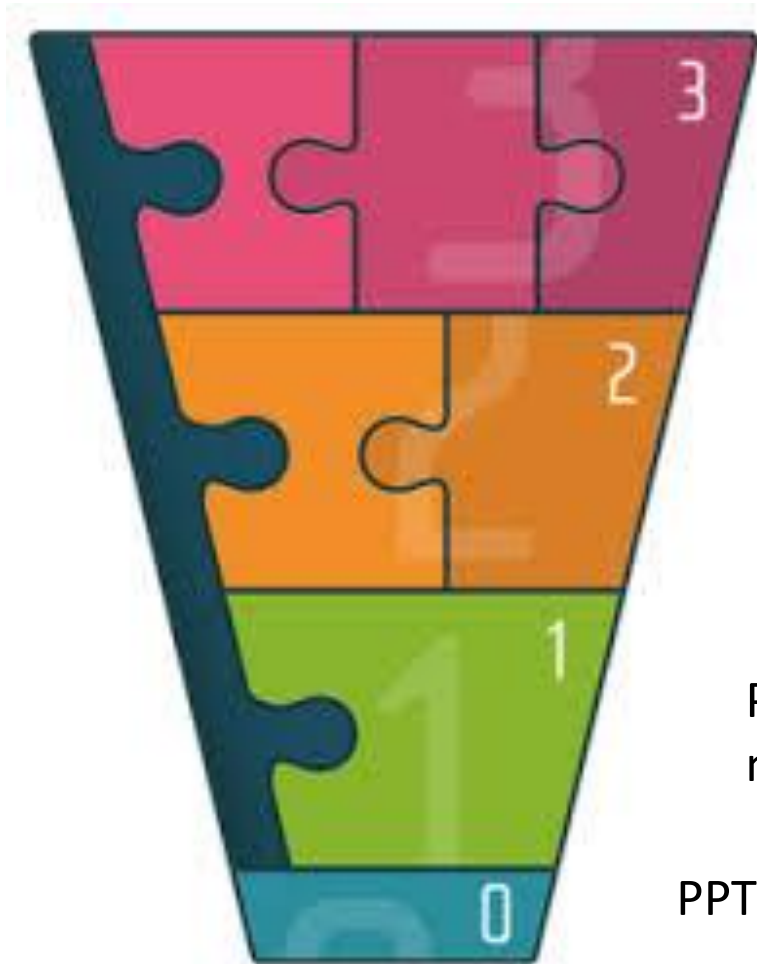


# Arbeidet i PPT

---



# Antall barn og elever som følges opp av PPT



Henvist PPT. PPT følger flere barn og elever gjennom hele utdanningsløpet

1700 barn og elever

Henvist PPT. PPT følger opp korte eller lengre perioder

PPT jobber forebyggende sammen med barnehager og skoler med flere hundre barn og elever i året

PPT jobber systemrettet for alle barn og elever

# Medvirkning

Barnets, elevens og foreldrenes stemme vektlegges i samarbeidet

PPT har fastlagte rutiner som sikrer at deres stemme blir hørt

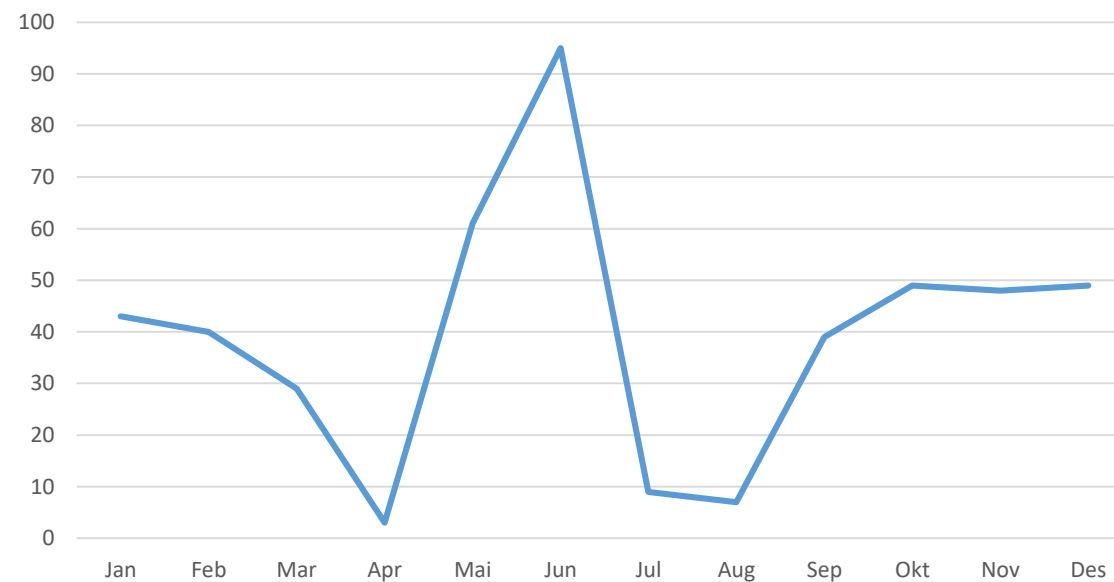
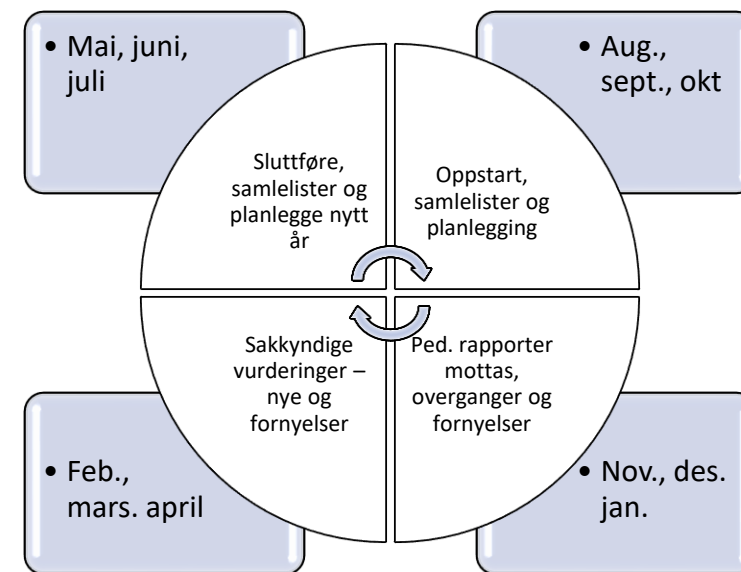
Kompetanseheving av ansatte i samtaler med barn



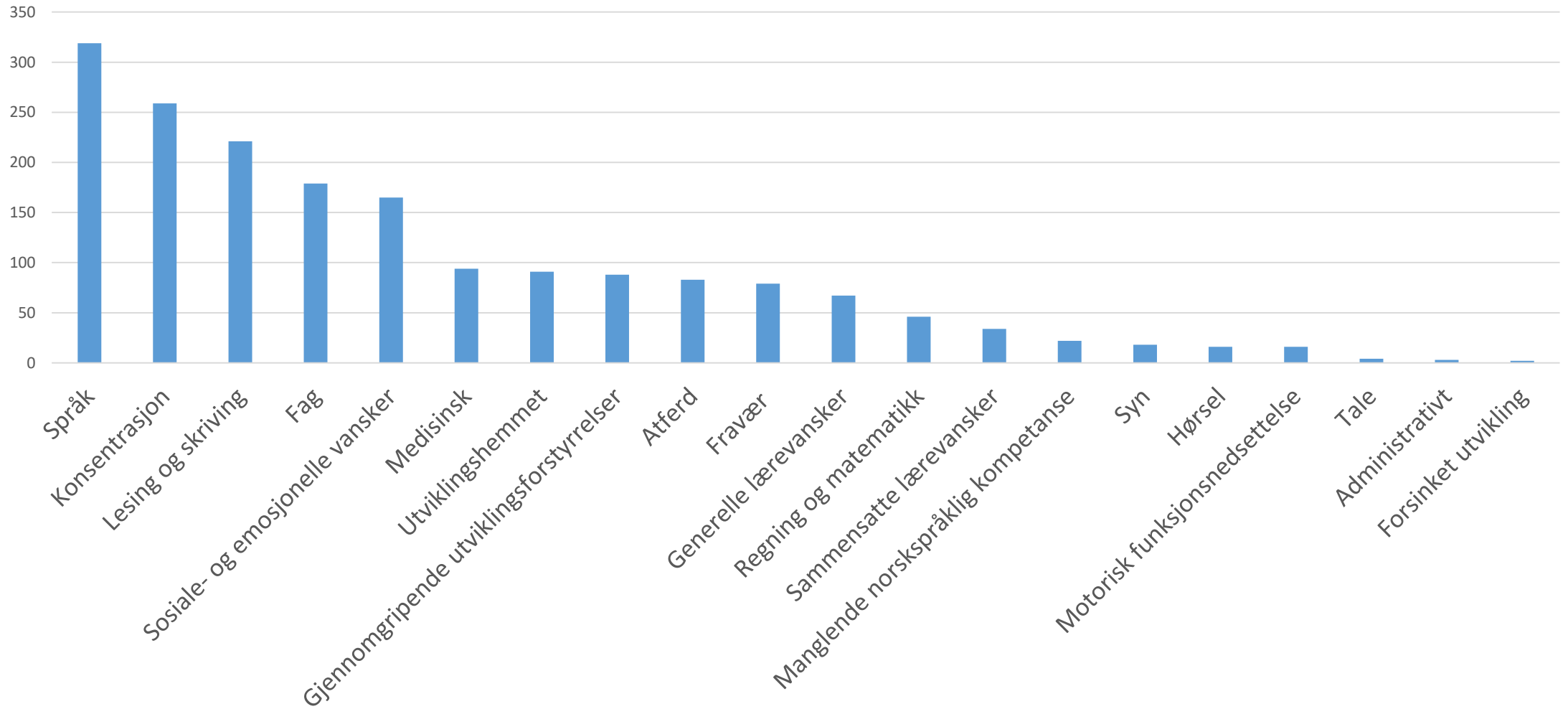
# Saksbehandlingstid



Vi har som hovedregel 3 mnd. saksbehandlingstid for sakkyndig vurdering



# Utfordringer ved henvisning til PPT





# Faglige kompetanseteam i tjenesten

ADMINISTRASJONEN		
AVDELING BARNEHAGE/HAUG AVD. LEDER	AVDELING BARNESKOLE AVD. LEDER	AVDELING UNGDOMSSKOLE/VOKSNE AVD. LEDER
	Digitale veiledere og superbrukere	
	Kompetanseteam - Språk, lesing og skriving	
	Kompetanseteam - Regning og matematikk	
	Kompetanseteam - Fravær	
	Kompetanseteam - Testing, kartlegging og digitale ferdigheter	
	Kompetanseteam - Læreplan og rammeplan	
	Kompetanseteam - Inkluderende læringsmiljø i barnehage og skole	
	Kompetanseteam - Generelle lærevansker og gjennomgripende utviklingsforstyrrelser	
	Kompetanseteam - Flerspråklighet og flerkulturalitet	

# Ressursteam



Filmen om Ole og Petter

<https://vimeo.com/311672242>

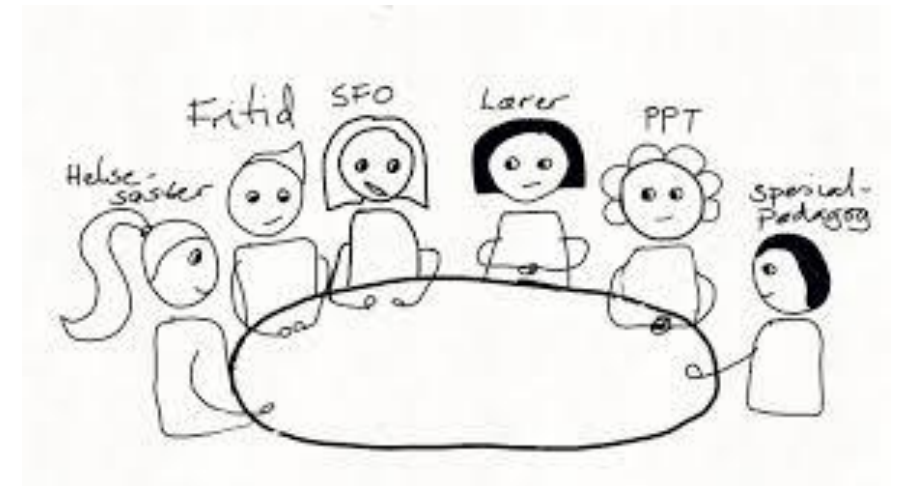
## I skolen

Tverrfaglig sammensatt team

Drøfter utfordringer på individ og systemnivå  
2-4 ganger i mnd.

## I barnehagen

I 25 barnehager. Vi evaluerer nå modellen



# Tverrfaglig samarbeid

## I Bærum kommune

- Barneverntjenesten
- Helsetjenester for barn og unge
- Flyktningkontoret
- Avlastningstjenester og koordinerende enhet
- Rådgiverteamet i Grunnskoleavdelingen og Veiledningscenteret ved Barnehagekontoret (BVS)
- Prosjekter som Robuste barn, Barn i risiko
- Sitter i både styret og arbeidsgrupper i flere prosjekter på tvers

## Statlig og fylkeskommunalt

- BUP, dialogbasert inntak
- HAB
- Statped
- UH

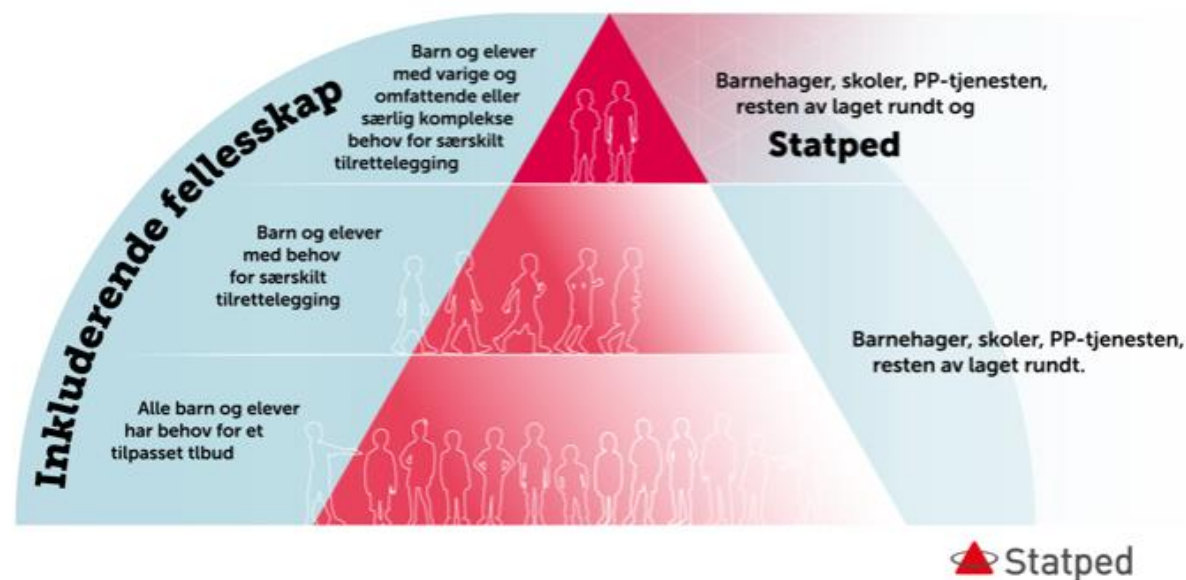


# Spesialpedagogisk Kompetanseløftet for utdanningssektor 2020- 2025

Statped har fått endret mandat

Fått innvilget midler fra  
Statsforvalteren

Barnehagene, skolene og PPT





# Strategi for kvalitetsutvikling av PP-tjenesten 2022



- 1) PP-tjenesten er en faglig kompetent tjeneste
- 2) PP-tjenesten er tilgjengelig og medvirker til helhet og sammenheng
- 3) PP-tjenesten arbeider forebyggende
- 4) PP-tjenesten bidrar til tidlig innsats

**PP-tjenesten kan ikke innfri målbildet alene**