



BÆRUM
KOMMUNE

Innledning om skolene Hauger og Gjettum

13.4.21

Sammen skaper vi fremtiden

MANGFOLD - RAUSHET - BÆREKRAFT

Vurderte kriterier Hauger - Gjettum

		To skoler	En skole
1	Læringsmiljø for elevene	2-3	3
2	Fagmiljø, ansatte	2	3
3	Skolevei	3	1-2
4	Kapasitetsutnyttelse	1-2	3
5	Sambruksmuligheter	1	3
6	Eiendomsfaglige vurderinger	1	3
7	Likeverdig tilbud øvrige ungdomsskoler	2	3



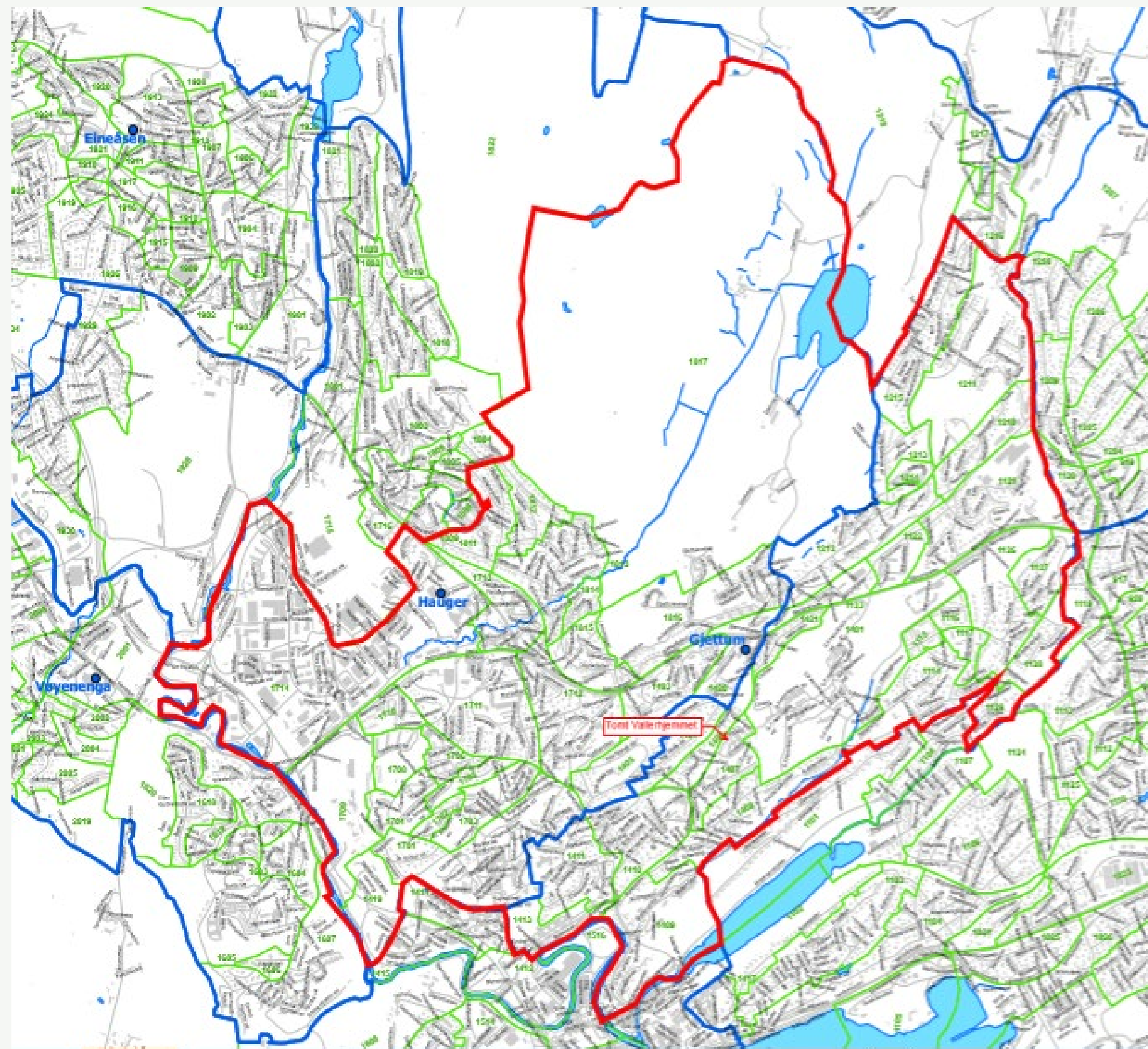
Prinsipper og strategiske grep

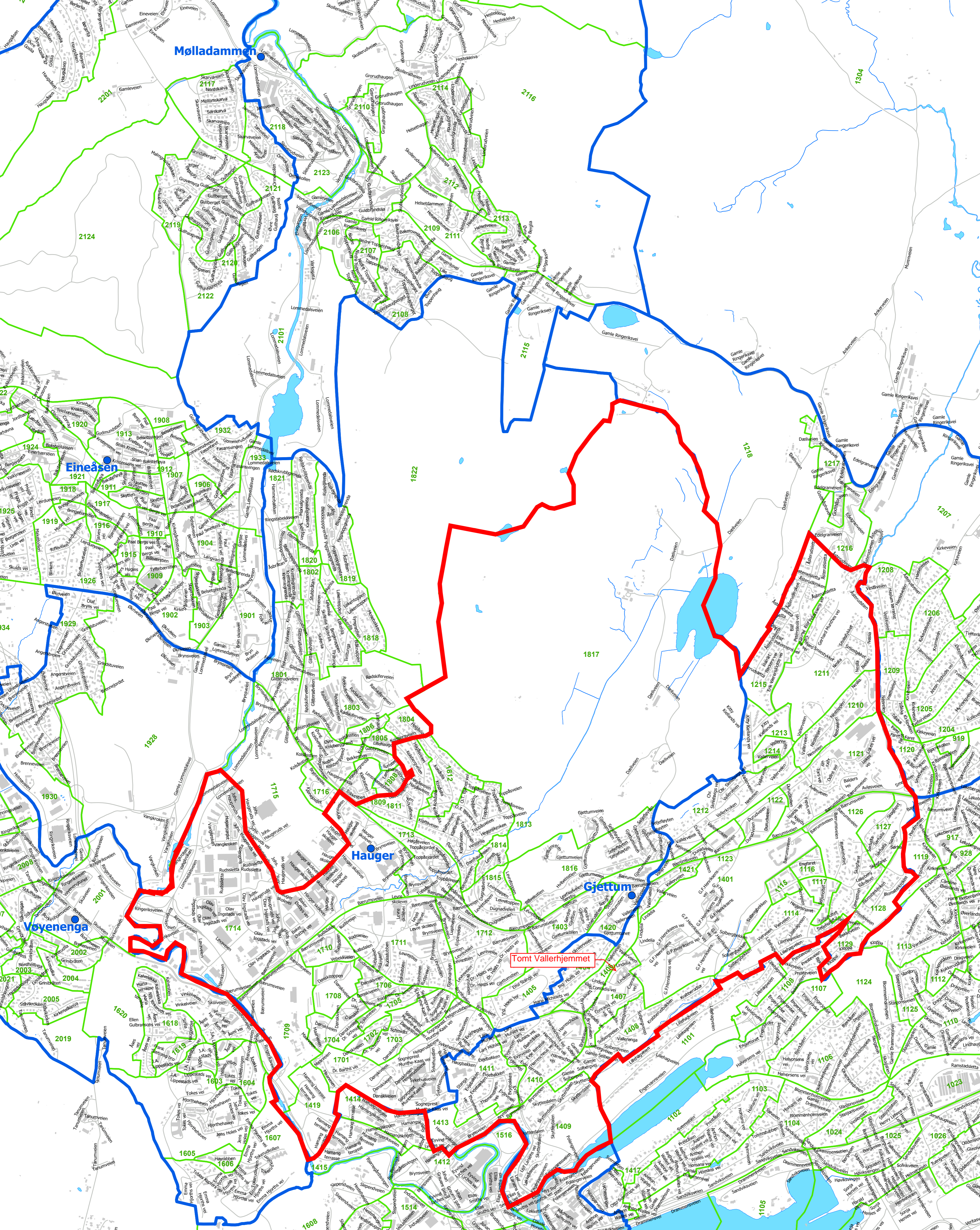
1. Utnytte kapasitet i eksisterende skoleanlegg
2. Utvide eksisterende skoleanlegg
3. Etablere større og mer effektive enheter i samsvar med vedtatt skolekonseptet
4. Bygge nye skoler
5. Erverve tomter til fremtidige skolebygg



Kart som viser ny krets for en mulig felles skole

- ▶ Rød strek angir mulig fremtidig inntaksområde for en felles skole
- ▶ Vi utnytter eksisterende kapasitet ved Eineåsen og Mølladammen
- ▶ Dette gir en mer naturlig skoletilhørighet for elevene på Bryn og Gullhaug og en bedre driftssituasjon for Eineåsen og Mølladammen
- ▶ Både Vallerhjemmet og Gjettum skole ligger sentralt i fremtidig krets





Mølladammen

Eineåsen

Hauger

Gjøttum

Vøyenenga

Tomt Vallerhjemmet