



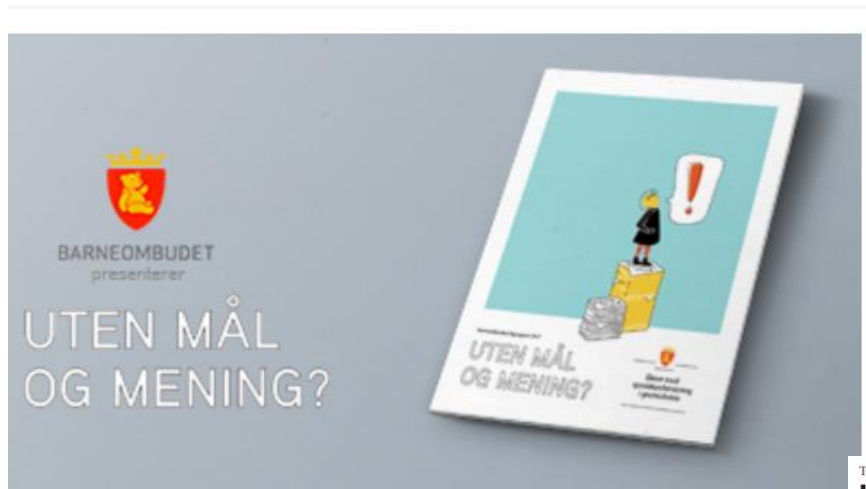
«Alle på laget»

- Det spesialpedagogiske kompetanseløftet

Orientering for Hovedutvalget barn og unge 15.03.22

Styringsgruppen: Terje P. Vigen, May G. Gjerdsbakk, Jannike Smedsplass, Ingvild Aas Grove, Gry Hovland og Julie Ek Holst-Jæger

St. Meld. 6 Tett på, bygger på flere ekspertuttalelser og rapporter



Meld. St. 6

(2019 – 2020)

Melding til Stortinget

Tett på – tidlig innsats og inkluderende fellesskap i barnehage, skole og SFO

Thomas Nordahl mfl.
INKLUDERENDE FELLESSKAP FOR BARN OG UNGE
Ekspertgruppen for barn og unge med behov for særskilt tilrettelegging



- [NOU 2016:17 På lik linje](#) Åtte løft for å realisere grunnleggende rettigheter for personer med utviklingshemming
- [NOU 2016: 14 Mer å hente](#) Bedre læring for elever med stort læringspotensial
- [Uten mål og mening?](#) Rapport fra Barneombudet om spesialundervisning i grunnskolen
- [Hagen-utvalget](#) Så på oppgavefordelingen mellom stat – fylkeskommune og kommune
- [NOU 2019: 3 Stoltenberg-utvalget](#) om kjønnsforskjeller i skoleprestasjoner
- [Nordahl-utvalget \(Inkluderende fellesskap for barn og unge\)](#)

Tre forventninger i St. meld. 6 til kommunene

1. Sikre opplevelsen av inkludering
2. Barnet får medvirke
3. Gode støttesystemer og tverrfaglige tjenester

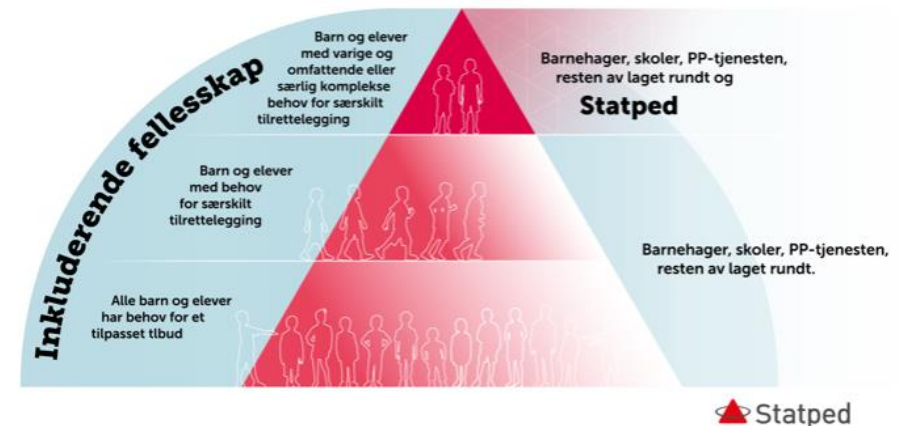


Sentrale tiltak i St. meld. 6

1) Nytt Senter for spesialpedagogisk forskning og inkludering ved UiO

2) Statped har fått endret mandat

3) Det spesialpedagogiske kompetanseløftet 2021 - 2026



Mål og rammer for kompetanseløftet

Mål

Kompetanseløftet skal bidra til at det er tilstrekkelig kompetanse for de voksne som er tett på barna og elevene – og at kompetansen bidrar til inkludering av alle barn og unge.

Rammer

Statlig tilskuddsordning

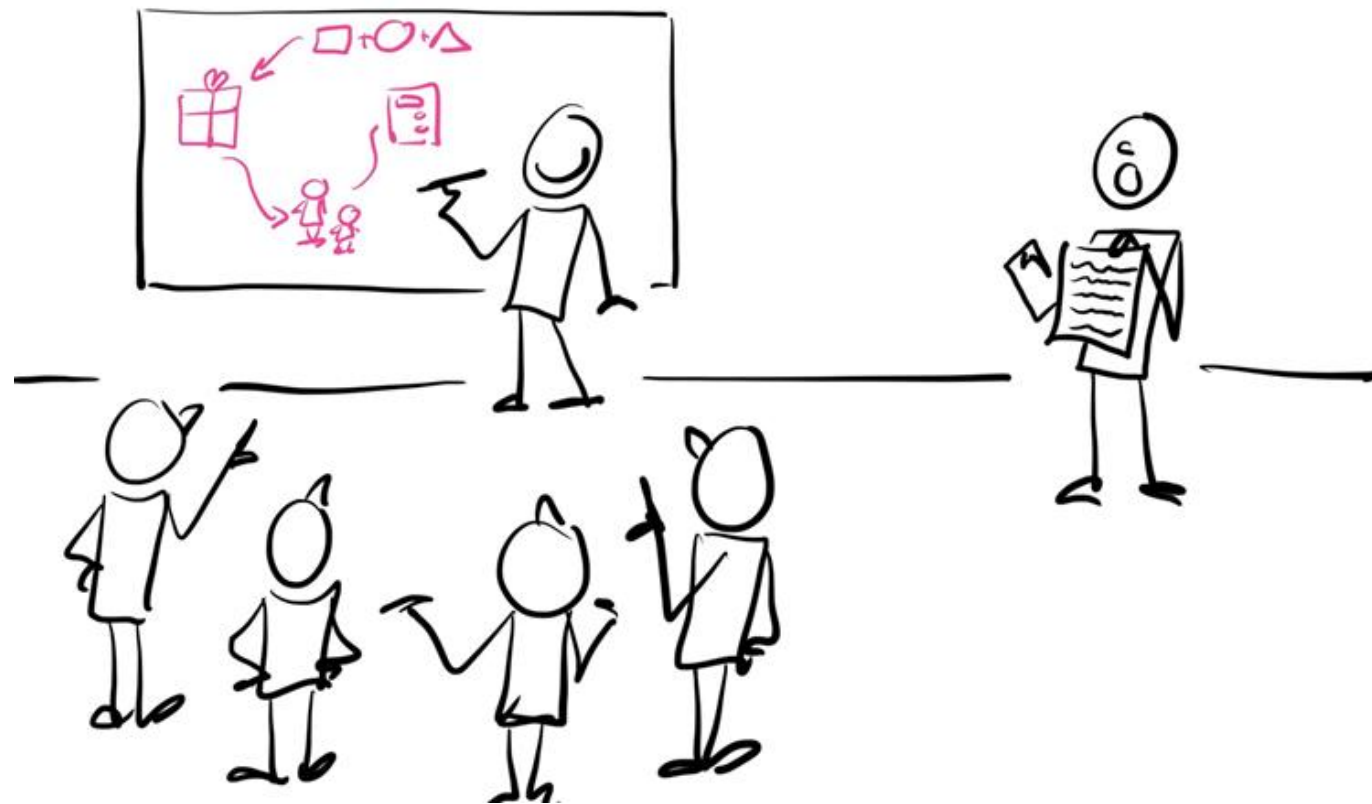
Målgruppe

Alle ansatte i barnehager, skoler og SFO



Viktige forutsetninger for gjennomføring

1. Felles forståelse
2. Forankring i ledelse
3. Gode kommunikasjons- og ansvarslinjer
4. Bred involvering på tvers
5. Plan for vedlikehold
6. Helhet og sammenheng



Virksomhetsplanen og Kompetanseløftet i Bærum

Styrke skolen som opplæringsfellesskap med plass for mangfold

Kompetanseløftet vil være en fortsettelse i arbeidet med TETT PÅ i barnehager

Bedre Tverrfaglig Innsats (BTI)



Organiseringen av kompetanseløftet i Bærum

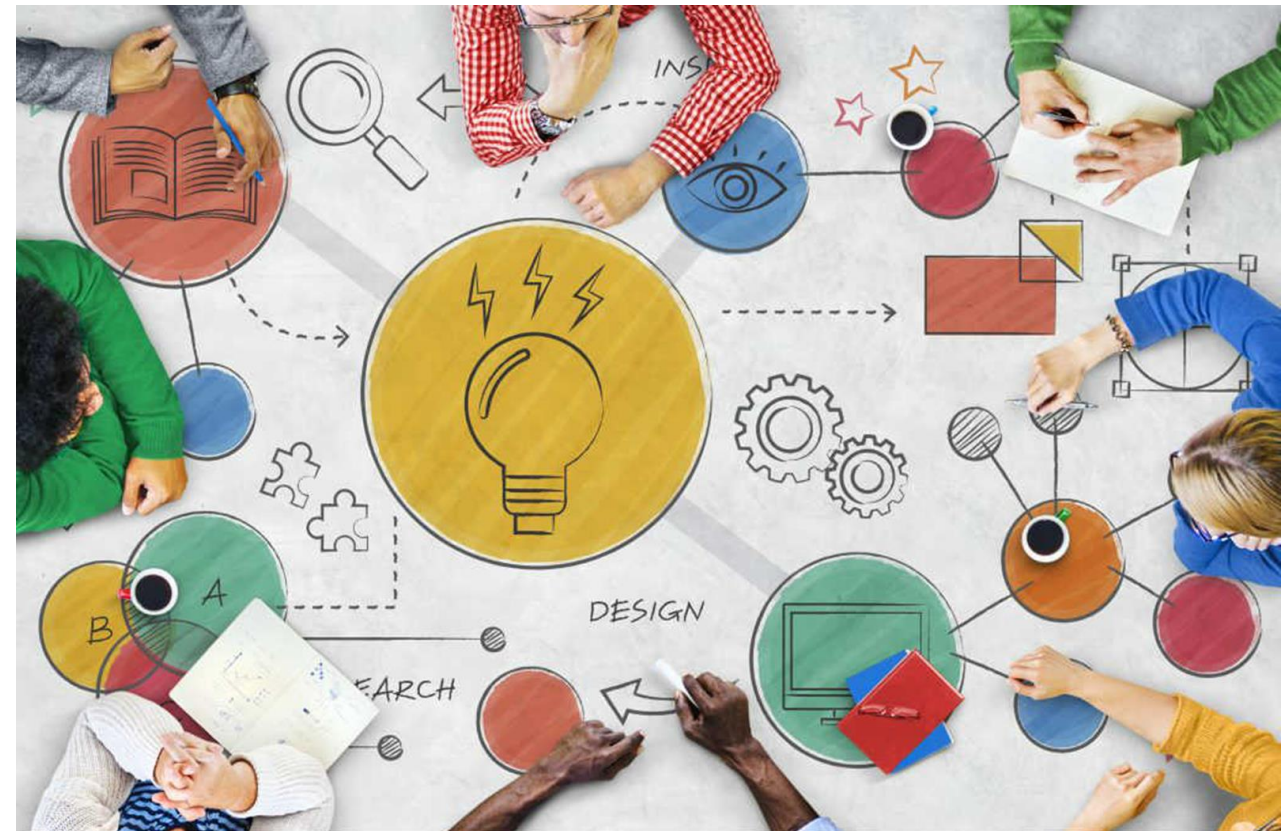
- Koordineres ut fra PPT
- Prosjektorganisert
- Ledes av en styringsgruppe
- Har arbeidsgruppe og referansegruppe
- Bred involvering i barnehage, skolesektor og tverrfaglige tjenester som helsetjenester og barneverntjenesten



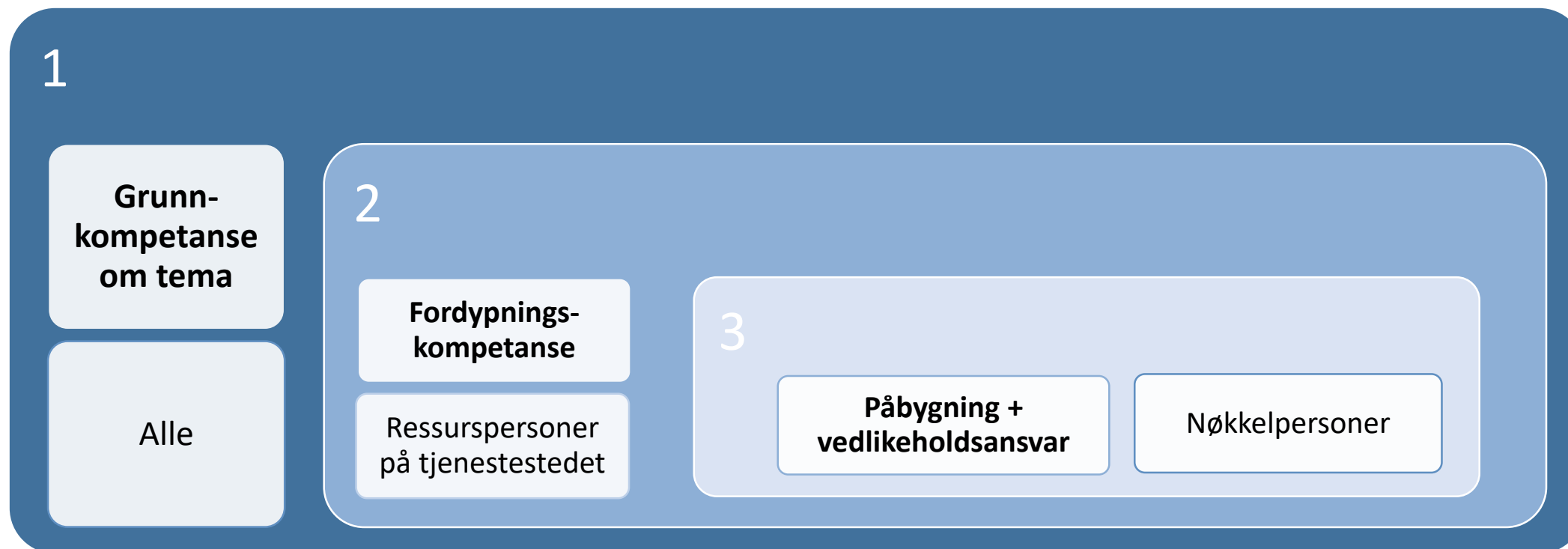
Kartlegging av kompetansebehov i Bærum

Behov for økt kompetanse

- **Utfordrende atferd**
- **Styrket rådgiverkompetanse**
- Videreutdanning i spesialpedagogikk
- Språk
- Bruk av digitale verktøy



Tre-trinns modell - kompetanse



Alle barnehager og skoler skal delta

Plan for arbeidet 2022 - 2023

Utfordrende atferd - Traumer

- RVTs er kompetansemiljøet som gir innføring i metodikk *Å snakke med barn*
- Pulje 1 med 21 skoler startet opp våren 2022
- Barnehagene starter høsten 2022
- Veiledere i støttetjenester utgjør en Ressursgruppe
- Nettverk etableres



<https://www.snakkemedbarn.no/>

Regionale ressursentrene om vold, traumatisk stress og selvmordsforebygging (**RVTS**)

Videre utviklingsplaner

Neste tema vi skal starte opp med er »utfordrende atferd nevroutviklingsforstyrrelser bl.a. Autisme

Innvilget midler varer i to år fremover

- Prosjektleder 100%
- Foreldregrupper – barn med Autismespekterutfordringer





Takk for oppmerksomheten

for styringsgruppen:

Terje P. Vigen
May G. Gjerdsbakk
Jannike Smedsplass
Ingvild Aas Grove
Gry Hovland
Julie Ek Holst-Jæger