



BÆRUM
KOMMUNE

Kommunegården

Formannskapet 12.november 2019
v/prosjektleder for Bærum kommune, Kjersti Lysne Sanden

Sammen skaper vi fremtiden

MANGFOLD - RAUSHET - BÆREKRAFT

Fsk 79178 : Konseptvalg og beslutning om å igangsette planleggingsfase

Formannskapet-24.04.2018- 079/18

Vedtak:

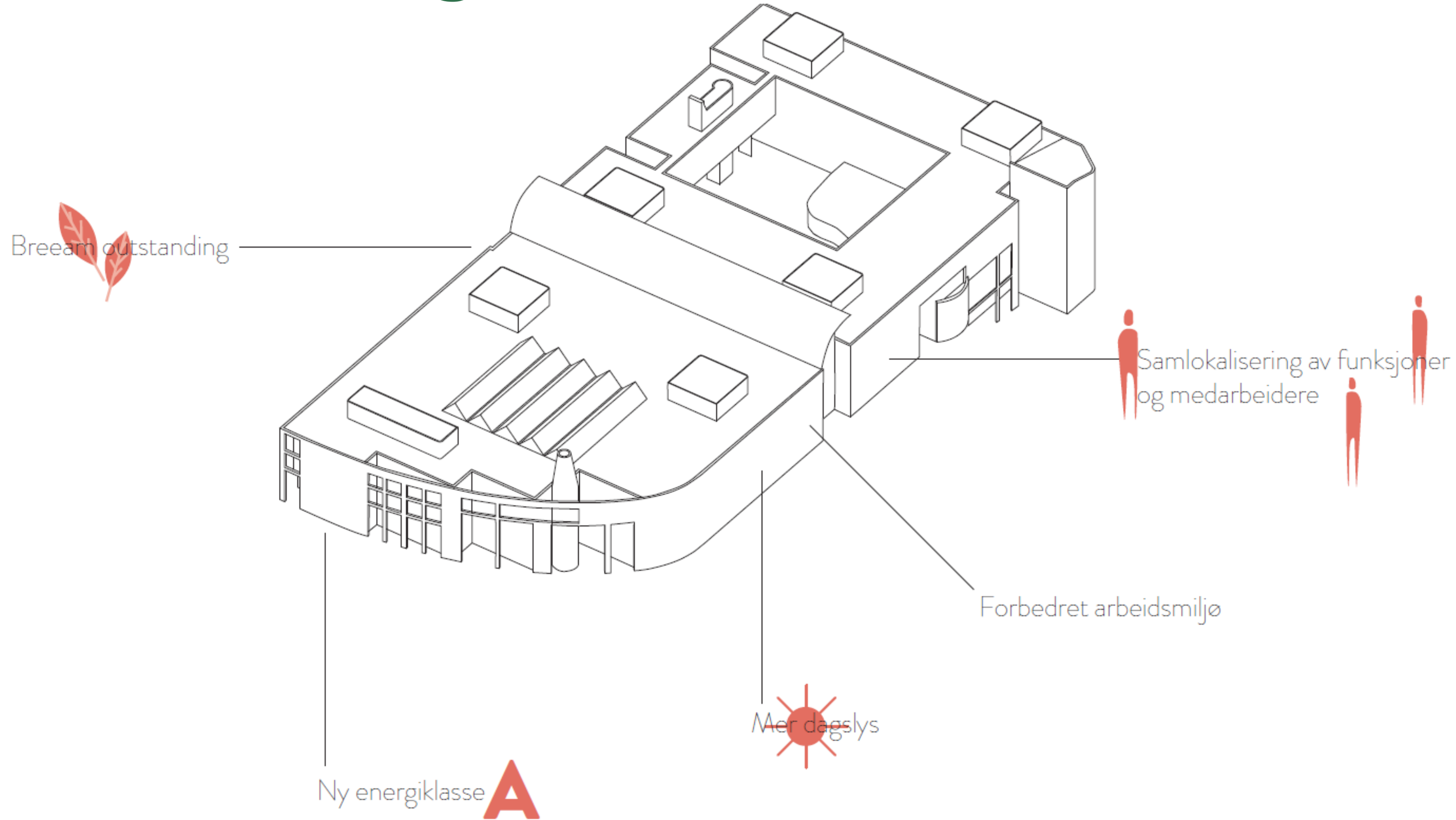
1. Rådmannen gis fullmakt til å igangsette planleggingsfasen av prosjektet og reforhandle leiekontrakt med Bærum kommunale pensjonskasse i tråd med føringene i denne saken.
2. Det planlegges for kapasitet på ca 1 300 arbeidsplasser i bygget. Det skal velges planløsninger og tekniske løsninger som gir kommunen et attraktivt arbeidsmiljø og et fleksibelt, arealeffektivt, tilpasningsdyktig og driftsvennlig bygg i leieperioden. Deler av første etasje skal utvikles til en arena for samskapning og innovasjon mellom kommunen, innbyggere og næringsliv.
3. Rehabiliterert kommunegård skal BREEAM-NOR sertifiseres til minimum Excellent, med et mål om å oppnå Outstanding.
4. Bærum kommune sine leietakerbehov, målsettingene for «ny kommunegård», fremtidens arbeidsform og hovedgrepene beskrevet i saken skal ligge til grunn for videre planlegging.
5. Rådmannen vil innarbeide økonomiske konsekvenser i forslag til handlingsprogram 2019-2022

Politisk behandling av saken:

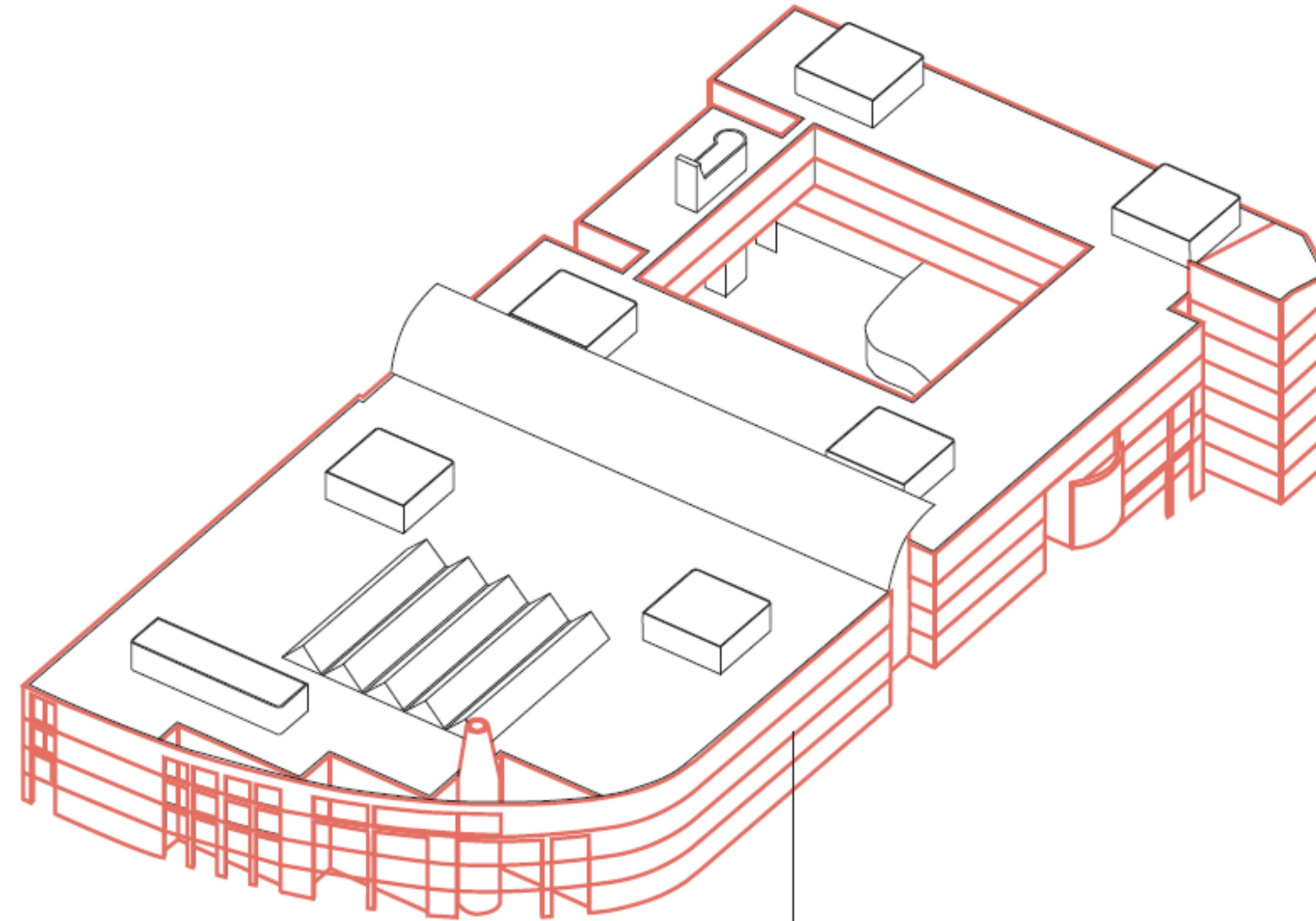
196/16 - Foranalyse

120/17 - Foreløpig konseptanalyse

Forutsetninger fra FSK sak 079/18

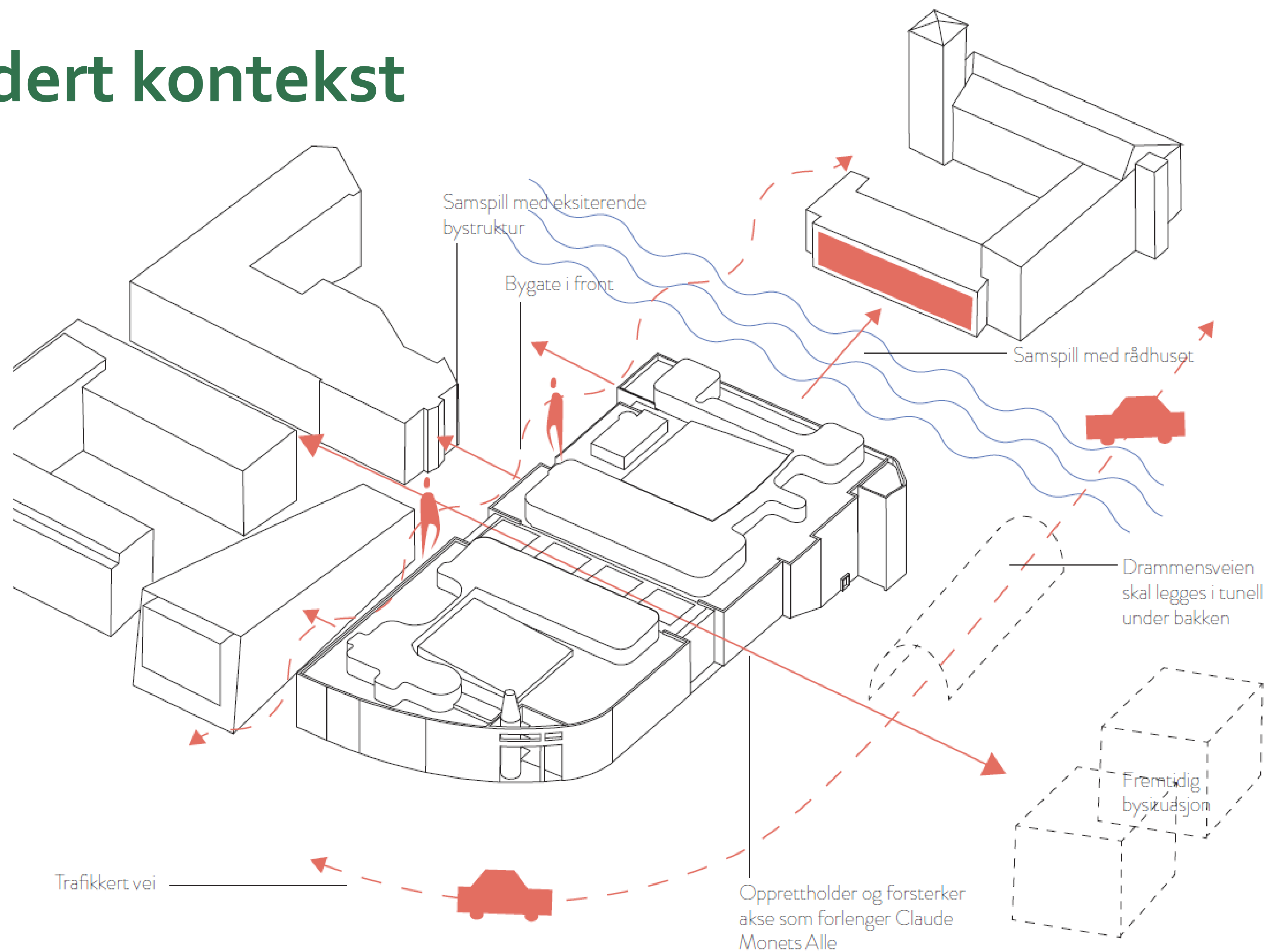


Grundige vurderinger rundt gjenbruk



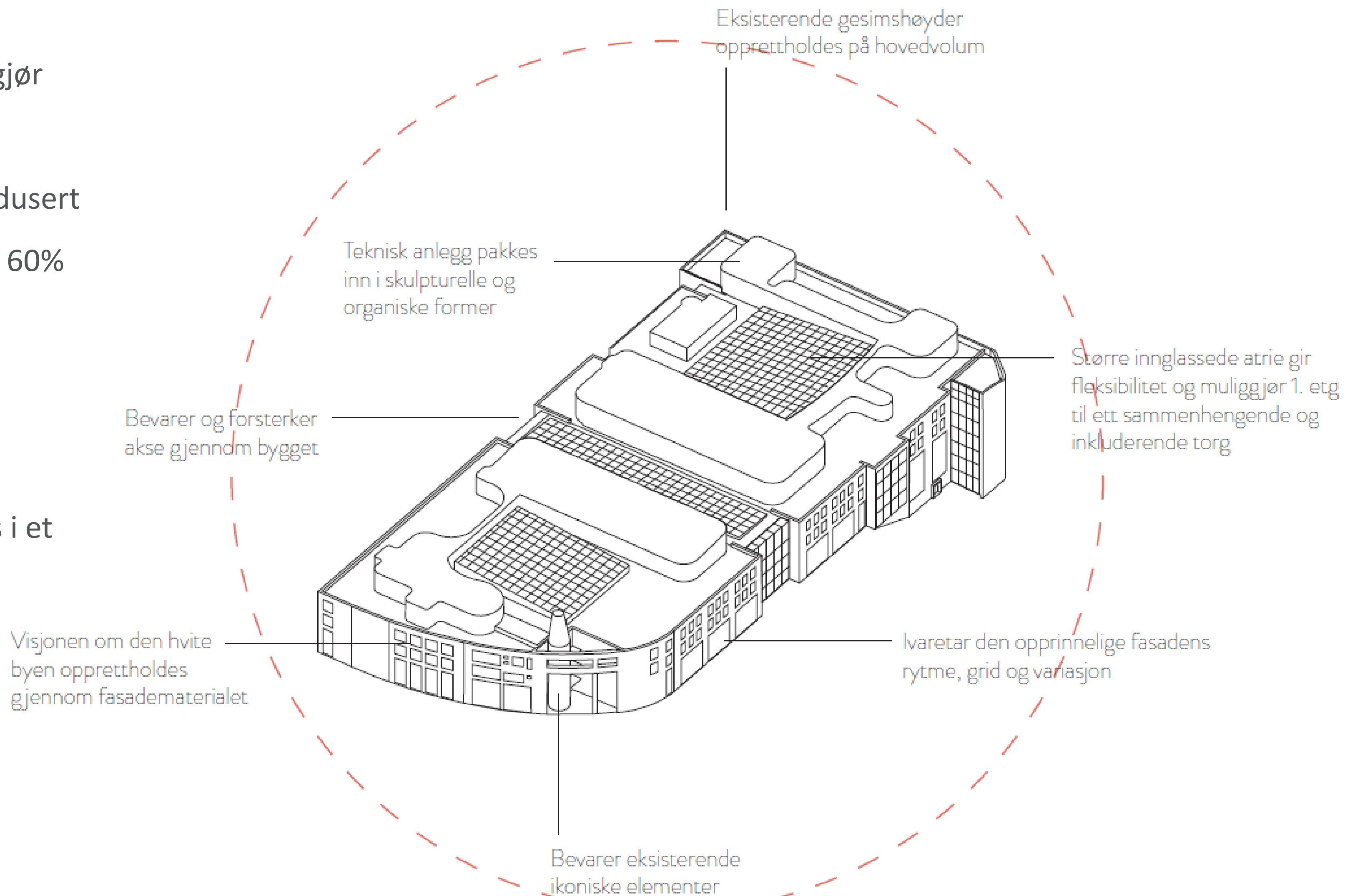
Beholder betongkonstruksjonen
og gjenbruker bygningsmassen

Vurdert kontekst



Plansak til 1.gangsbehandling 21.november

- Nye fasader muliggjør mer dagslys og energiklasse A - redusert energibruk med ca 60% fra dagens nivå
- Solceller på tak
- Løsninger og materialvalg gjøres i et livsløpsperspektiv



Vi har tidenes sjanse til å bruke rehabilitering til å skape fremtidens arbeidsplass og et bærekraftig bygg



Bygg og design påvirker adferden til folk

På godt og vondt!



Muliggjør økt samlokalisering og tverrfaglig samarbeid

- ▶ Flere tjenester under samme tak -> legge til rette for økt tverrfaglig samarbeid til det beste for innbyggerne våre
- ▶ Redusere eksterne leiekontrakter
- ▶ Stordriftsfordeler



Bærum Kommune 2035

Hvordan vil vi arbeide i fremtiden?



Lite bærekraftig og ikke fremtidsrettet

Slik?

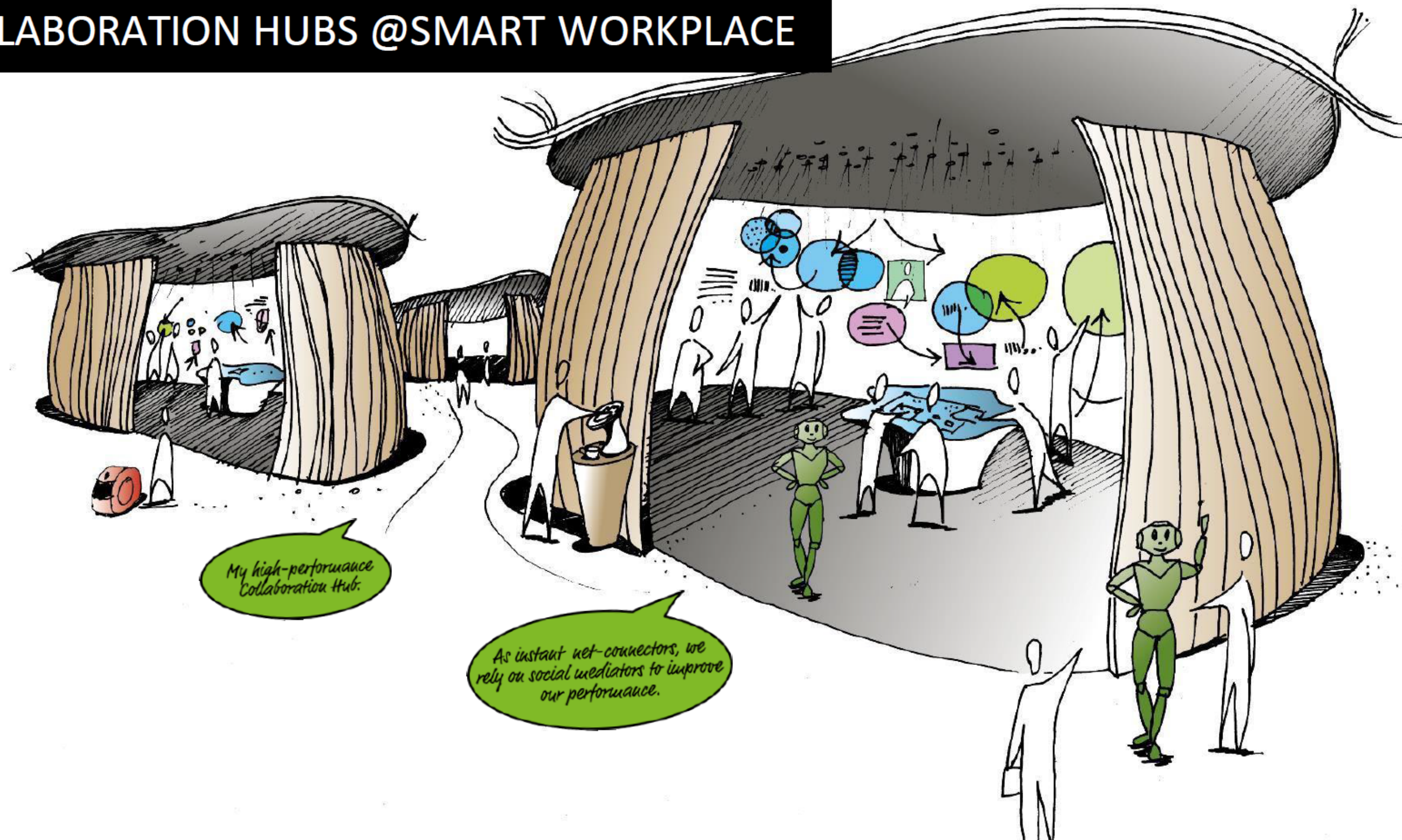


Eller slik?



Det er vanskelig å spå om fremtiden

COLLABORATION HUBS @SMART WORKPLACE



Kilde: Smart Workplace 2040

Fremtidens arbeidsform vil preges av

DIGITALISERING

Økt regelstyring

Innovasjonskraft

Fleksibilitet

Krav til økt mobilitet

Brukerorientert

Økt behov for
tillitsbasert
ledelse

Økt prosjektorganisering

Raskere endringer

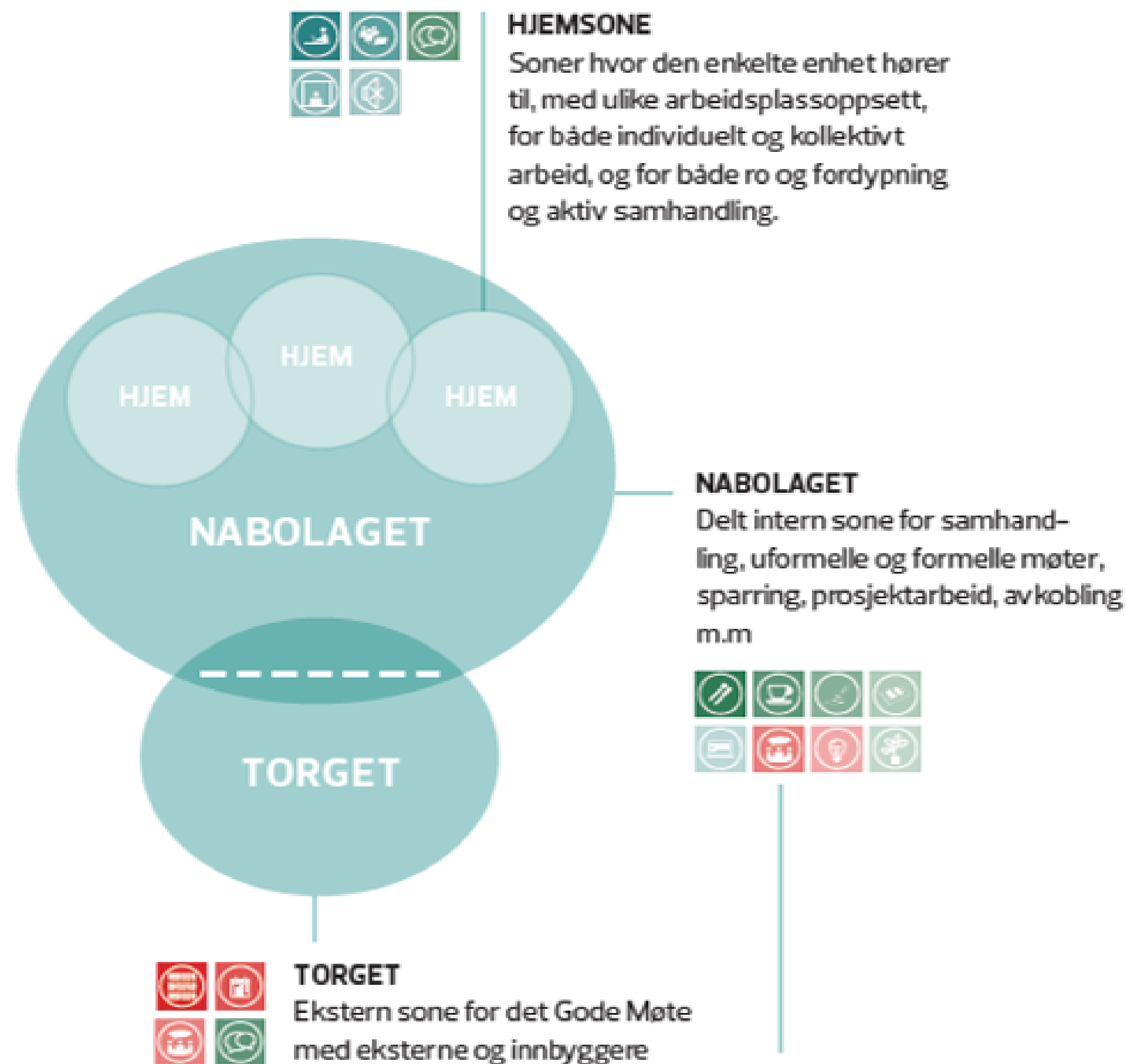
Mindre individuelt arbeid

Valgfrihet

Kommunegårdsprosjektet skal bidra til

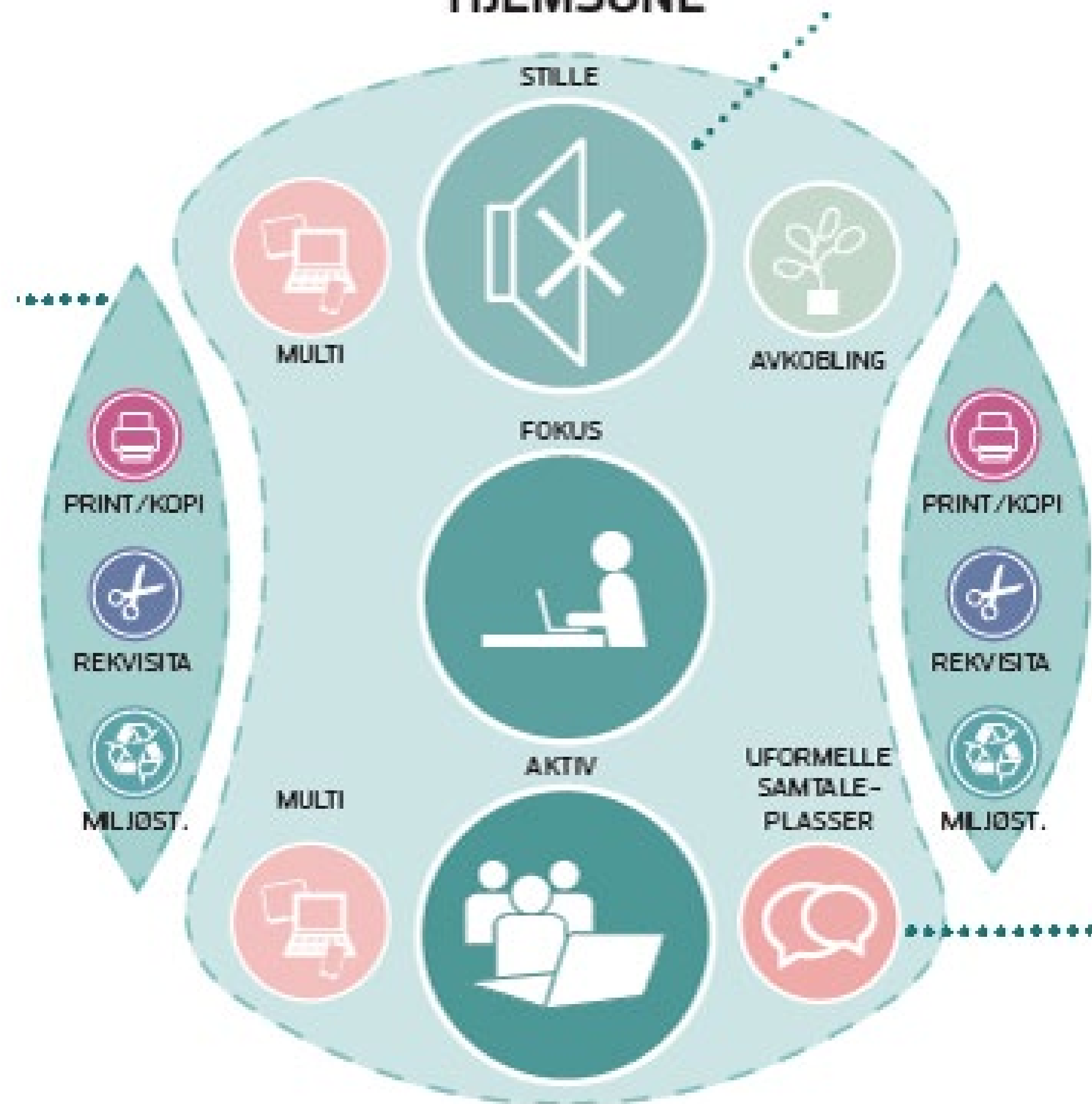
- Et attraktivt arbeidsmiljø i attraktive omgivelser
- Opplevelsen av en tilgjengelig kommune som møter innbyggerne på en god måte
- Økt samhandling internt og eksternt
- En effektiv og klimaklok arbeidshverdag

SONEINDELINGS-PRINSIPPER



BYGGEKLOSSER
Grunnelementene / Byggeklossene er den enkelte rom-funksjon, som samlet skal understøtte hele spekteret av arbeidsprosesser.

HJEMZONE



Veien mot Ny Kommunegård

- ▶ Høy grad av medvirkning i organisasjonen
- ▶ Evaluering i midlertidige lokaler
- ▶ Arbeidsplasskonsept versjon 2.0
- ▶ Arbeid med «sammen om velferd» og «omstilling 2024» for å hente gevinstene av samlokalisering



Film ny Kommunegård