



BÆRUM
KOMMUNE

Status på kommunegårdsprosjektet

Bente Rudrud Herdlevær, kommunaldirektør og prosjekteier for
Kommunegårdsprosjektet

Sammen skaper vi fremtiden

MANGFOLD - RAUSHET - BÆREKRAFT



Agenda

- 01 Status på prosjekt og byggeprosess
- 02 Økonomi og gevinster
- 03 Egne leveranser Bærum Kommune
- 05 Organisasjonsutvikling
- 06 Smittevern i ny kommunegård

01

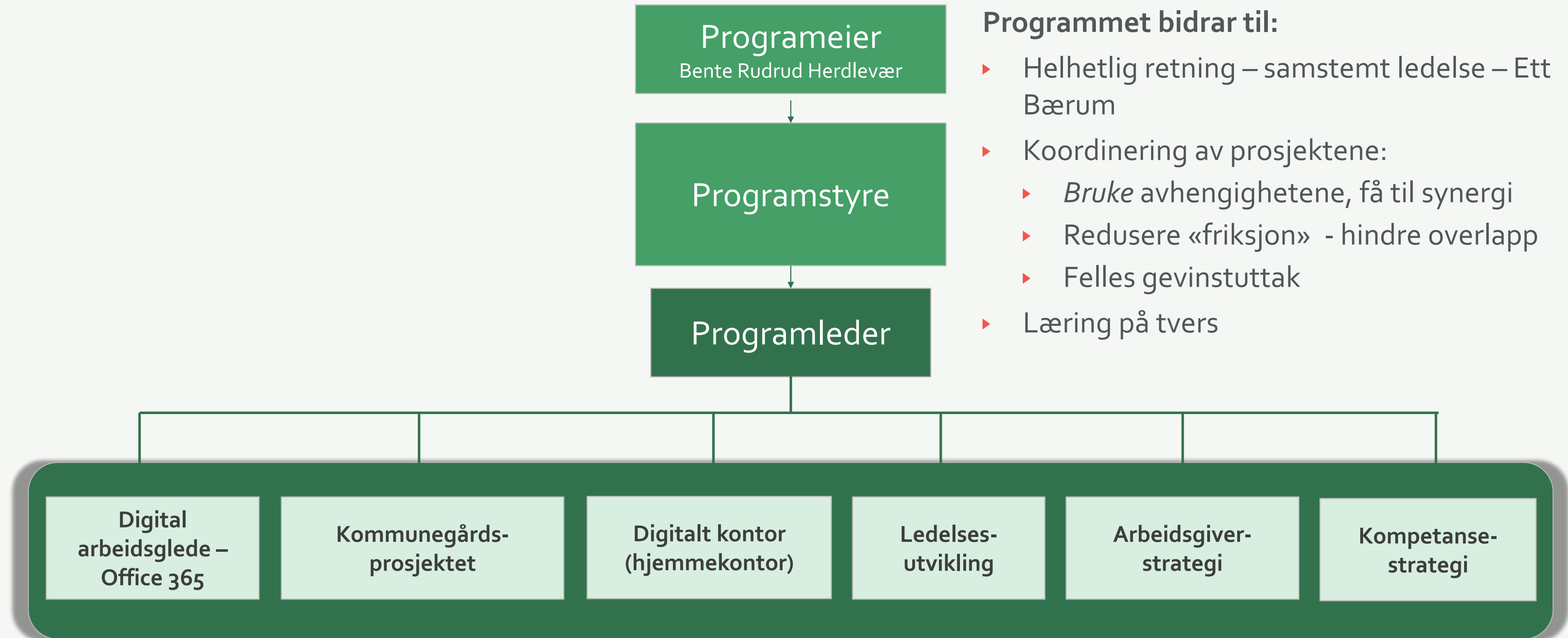
Status på kommunegårdsprosjektet og byggeprosessen







Kommunegårdsprosjektet er del av programmet Fremtidens arbeidsplass



De ulike prosjektene er gjensidig avhengig av hverandre

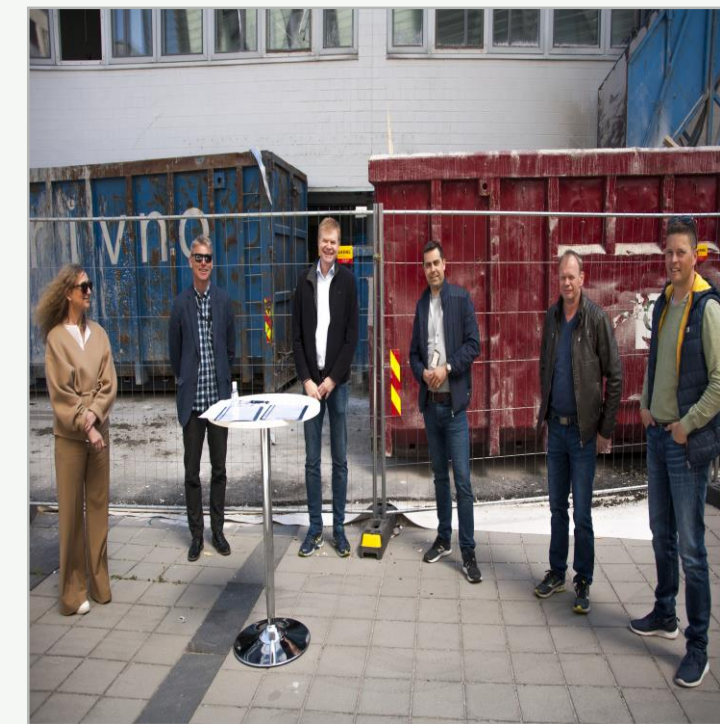
Bærum kommunale pensjonskasse står for anskaffelsene til byggeprosjektet

Riving av bygget er gjennomført

- ▶ Utført av Øst Riv AS

Oppstart av bygging 1.okt 2020

- ▶ Strøm Gundersen er anskaffet som entreprenør for byggeprosjektet



*Rom for å møtes,
skape, tenke og
dele*



Kommunegårdsprosjektet sysselsetter mange

Byggherren BKP AS og
prosjektgruppen i Bærum kommune



Strøm Gundersen sin
prosjekteringsgruppe



Strøm Gundersen sine
utførende på byggeplassen



Status på Kommunegårdsprosjektet

Fase 1: Gjennomført

Hovedaktiviteter

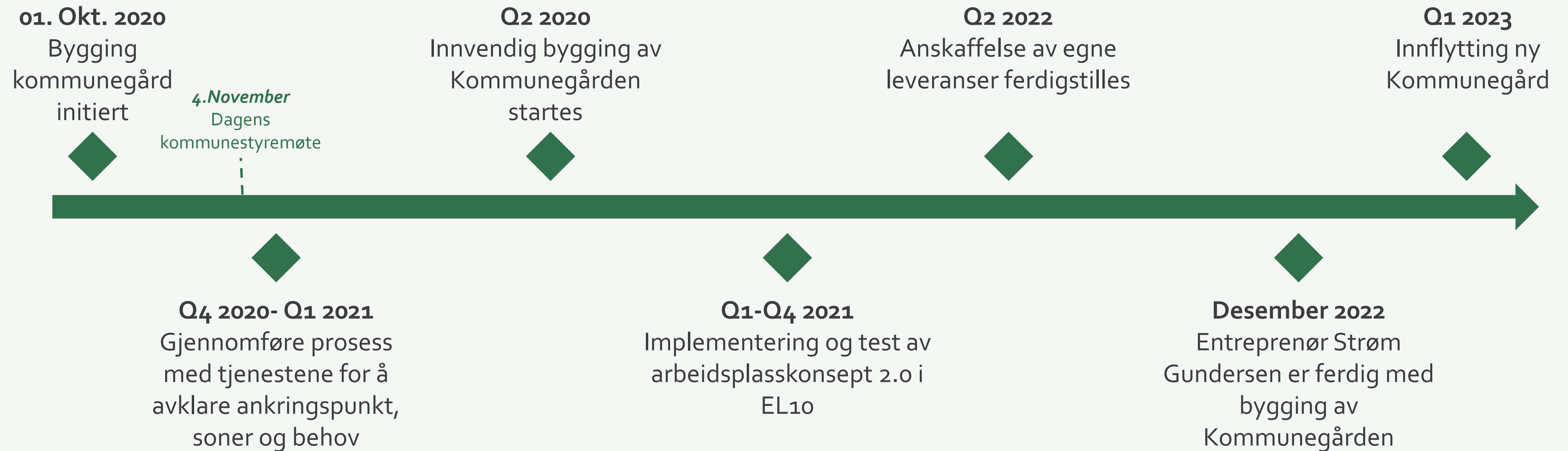
- Flytting fra kommunegården til midlertidige lokasjoner
- Test og evaluering av arbeidsplasskonsept 1.0
- Byggherre BKP AS har tildelt byggeentreprisen til Strøm Gundersen AS
- Riving av kommunegård gjennomført av Øst Riv AS

Fase 2: Oppstart oktober 2020

Hovedaktiviteter

- Bygging av kommunegård- igangsatt
- Arbeidsplasskonsept 2.0: Medvirkning, test og evaluering
- Fysisk plassering av enheter i kommunegård
- Ferdigstille planløsning, tekniske løsninger og møbleringsplan
- Anskaffe egne leveranser til bygget
- Følge opp gevinstplan
- Flytte inn i ny kommunegård

Fremdriftsplan for Kommunegårdsprosjektet



02

Økonomi og gevinster

Økonomi - kommunen betaler husleie til BKP AS

Prosjektet har fokus på varige løsninger og på livsløpskostnader i valg av løsninger



03

Egne leveranser Bærum Kommune

Bærum Kommunes egne leveranser

Kommunen har ansvar for å anskaffe inventaret som skal inn i ny kommunegård



*FM-utstyr **



IT/AV-utstyr



Møbler og inventar

Prosessen hadde oppstart Oktober 2020

Det etableres arbeidsgrupper for hver kategori som vil identifisere hva som kan gjenbrukes og hva som må anskaffes

*Facility Management

Sammen skaper vi framtiden

*Den nye kommunegården
skal understøtte Bærum
Kommunes visjon ved at
gjenbruk skal være førende
for alle egne leveranser inn i
bygget*



04

Organisasjonsutvikling

Effektmålene



En effektiv og klimaklok arbeidshverdag



Et attraktivt arbeidsmiljø i attraktive omgivelser



Økt samhandling internt og eksternt



Effektiv og digital eiendomsdrift



En mer samordnet, kompetent og innovativ kommuneorganisasjon



Et bygg som stimulerer til mobilisering av Bærumssamfunnet



Ett bygg og en utforming som viser seg tilpasningsdyktig over tid



Opplevelsen av en tilgjengelig kommune som møter innbyggerne på en god måte

Organisasjonsutviklingen er godt i gang

Arbeidsplasskonseptet

- ▶ Versjon 1.0 av arbeidsplasskonseptet har vært prøvd ut i EL10/LT siden innflytting 2019
- ▶ Gjennom høsten 2019 ble det utført en grundig evaluering av konseptet og den endrede arbeidshverdagen
- ▶ Utfra evalueringen og på bakgrunn av pandemien i 2020 er konseptet blitt korrigert og versjon 2.0 er nå klar for medvirkningsprosess og implementering i EL10

Publikumsareal 1 etasje

- ▶ Mobilisere bærumssamfunnet og være en tilgjengelig kommune gjennom berøringspunktet i 1.etg.



Planlagte aktiviteter for å nå målbildet



Illustrasjon av publikumsareal

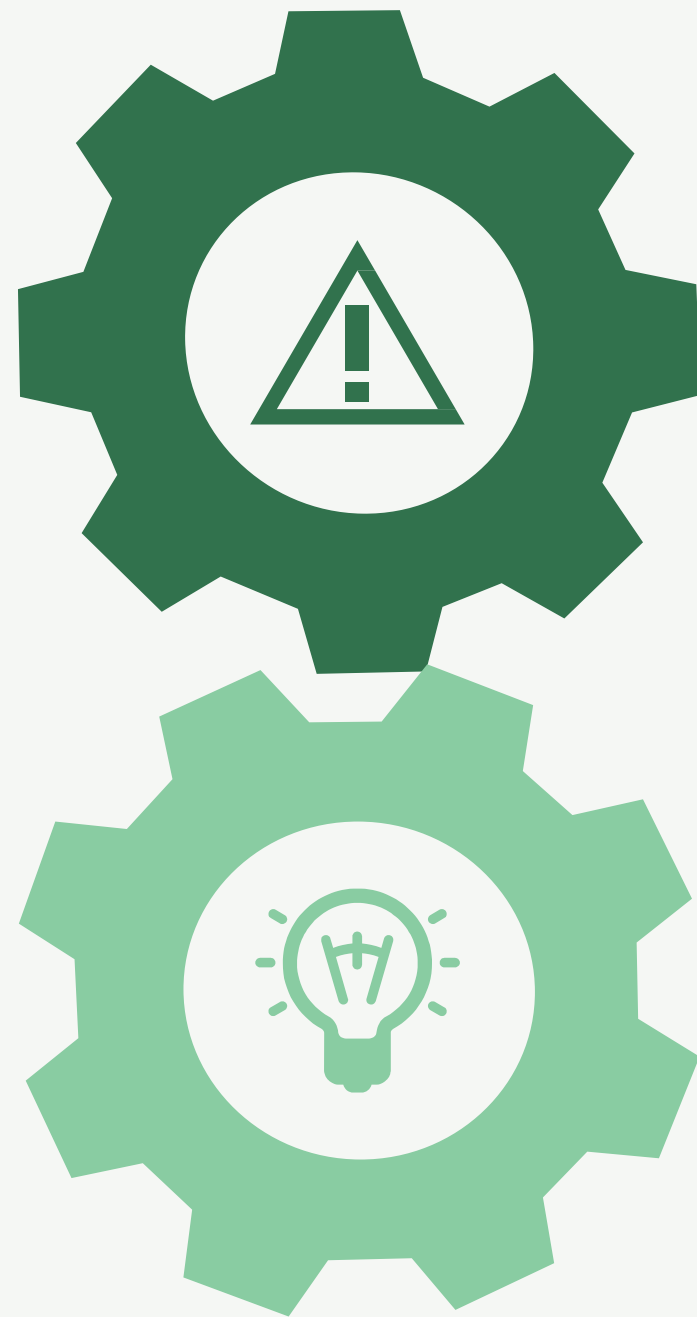


Illustrasjon av publikumsareal



Utfordringer og muligheter med Covid-19

Covid-19 pandemien endret arbeidshverdagen og arbeidsvanene våre over natten. For arbeidet med organisasjonsutvikling har dette fått konsekvenser, men vi ser samtidig at arbeidsplasskonseptet blir enda mer relevant som følger av pandemien



Utfordringer

- ▶ Utprøvingen av arbeidsplasskonseptet har blitt påvirket av hjemmekontor og sosial distansering
- ▶ Endrede arbeidsvaner og bruk av hjemmekontor må hensyntas i arbeidsplasskonseptet

Muligheter og økt relevans av arbeidsplasskonseptet

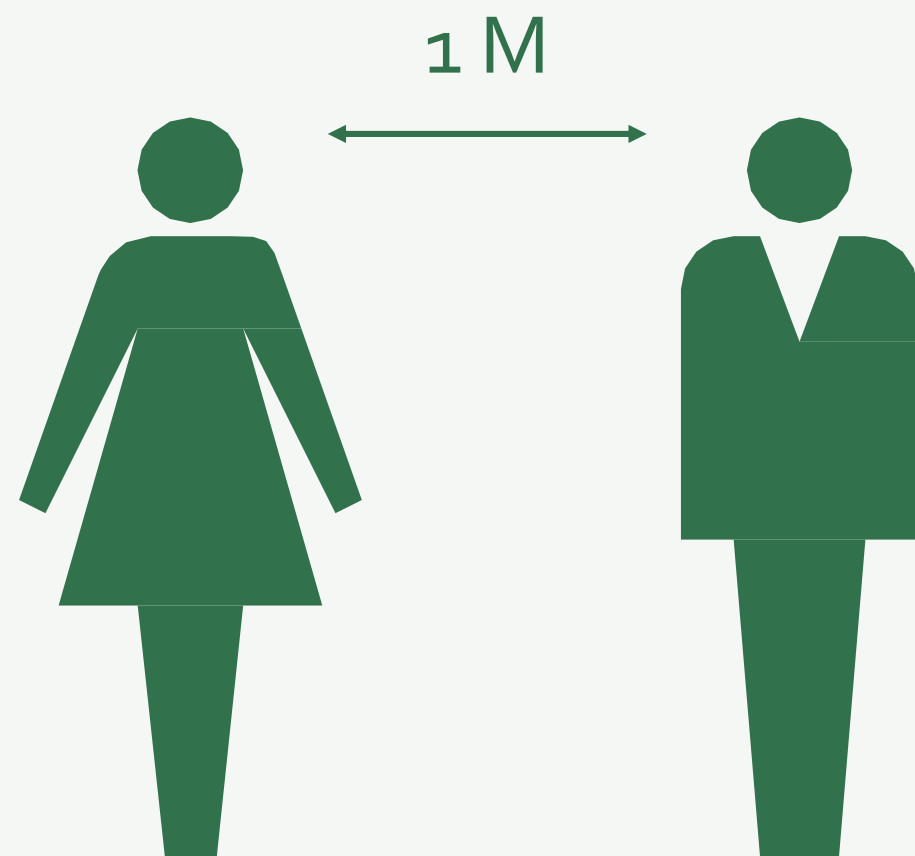
- ▶ Vi må i større grad tilrettelegge for en mobil arbeidshverdag, samt ha fleksible løsninger som raskt kan endres ved behov
- ▶ Det kan tenkes at hjemmekontor for konsentrasjonsarbeid vil vedvare etter pandemien og kontorlokalene blir et sted for samhandling og relasjonsbygging

05

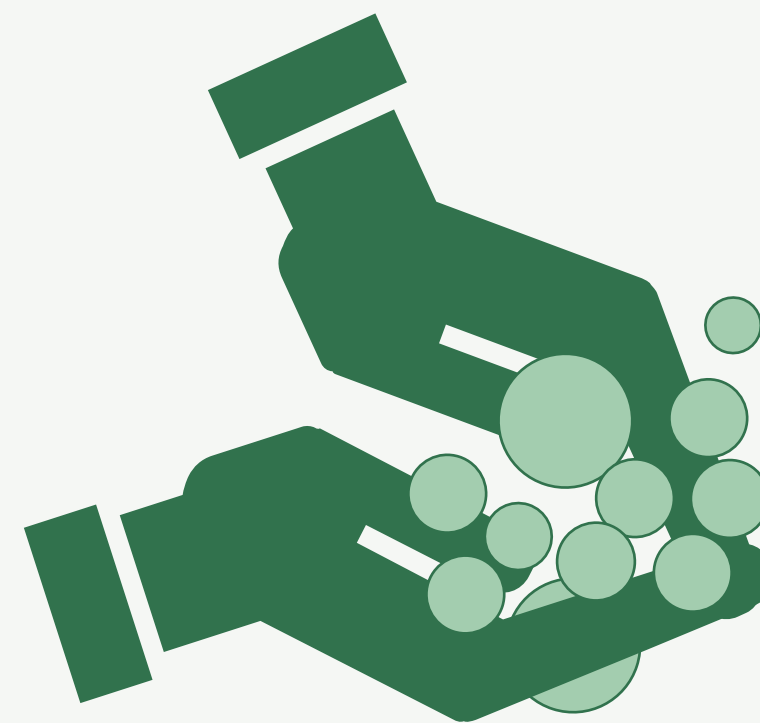
Smittevern i ny kommunegård

Hvordan opprettholde smittevern i ny kommunegård

Generelt følger vi Folkehelseinstituttets regler for smittevern



Hold avstand til hverandre



*Vask hendene ofte evt.
Bruk antibac*



Nys/host i albuen eller bruk av munnbind

Kommunegården implementerer også fysiske tiltak for smittevern

I tillegg til rutiner og regler for hvordan vi skal oppføre oss under en pandemi, er det blitt gjort flere fysiske tiltak i ny Kommunegård:



1. Håndvask i alle sosiale soner og ved inngang til kantinen



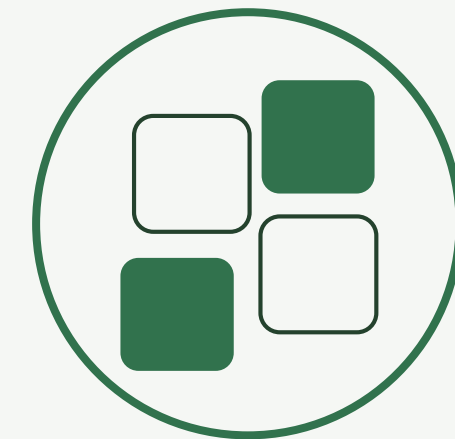
2. Berøringsfrie avfallsstasjoner og armaturer på håndvasker



3. Automatisk døråpner på dører med høy ferdsel



4. Personlig datamus og tastatur samt gode video-løsninger på større møterom



5. Tilrettelagt for fysisk adskillelse ved 4 kohorter med eget trappeløp