



BÆRUM
KOMMUNE

Viktige innsatser

Budsjett- og økonomiplan 2022-2025

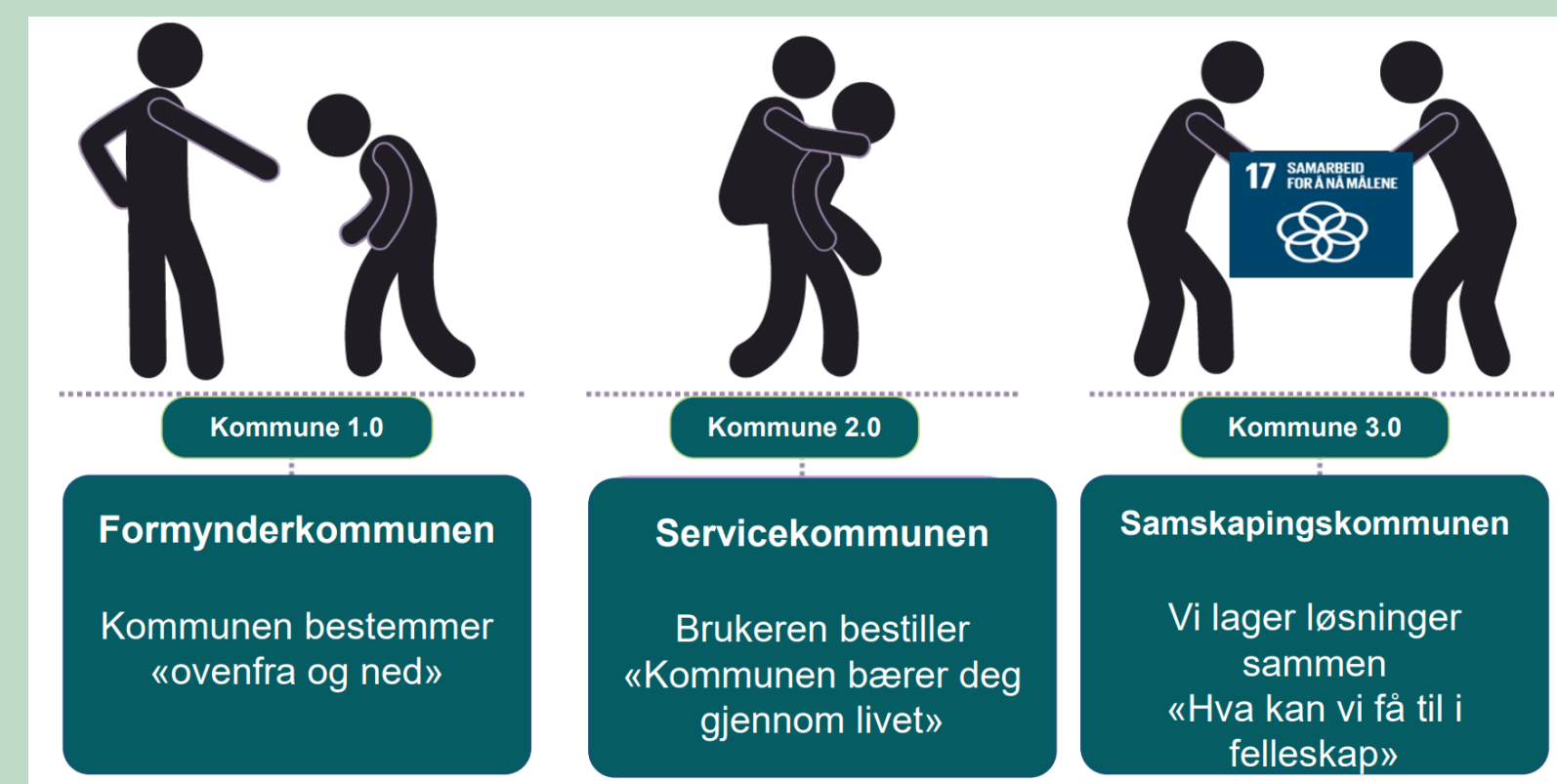
Sammen skaper vi fremtiden

MANGFOLD - RAUSHET - BÆREKRAFT

Omstilling med kvalitet og bærekraft



- en tydelig brukersentrert tjenesteutvikling
- sammenhengende tjenester
- effektiv og samordnet utnyttelse av felles IT-løsninger i offentlig sektor



Foreløpige innsatsområder

Gruppearbeid KDL –budsjettmøte 10. mars

- ▶ Finansiering og tilskudd til private aktører
- ▶ Forebyggende innsats barn og unge
- ▶ Virksomhetsstyring
- ▶ Teknologi og nye arbeidsformer
- ▶ Større enheter
- ▶ Bygg og eiendom
- ▶ Produktivitet – bruk av ressurser
- ▶ Arbeidstakernes arbeidsmiljø
- ▶ Arbeidsgiver og rekrutteringspolitikk
- ▶ Skjulte subsidier
- ▶ Samhandling med sivilsamfunn, næringsliv, frivillighet
- ▶ Produktivitet – bruk av ressurser
- ▶ Kommune 3.0
- ▶ Barnehage som strategisk verktøy for å underbygge økt deltagelse i yrkeslivet

Foreløpig utvalgte innsatsområder

- Selvhjelpenhet og mestring

- Redusere ungt utenforskap

- Nivå og omfang på kommunens tjenester

- Koble kompetanse, hender, hoder og oppgaver

- Effektiv og målrettet ressursbruk

- Eiendom som strategisk verktøy for å nå kommunens mål

Innsatsområde (hva skal vi få til?)

Hvorfor:

Struktur på presentasjon av innsatsområdene

Hva vil vi oppnå:	Situasjonsbilde	Tilnærming
Vi har noen hypoteser om hva vi kan få til (effekter) dersom vi analyserer situasjonsbildet og gjør noen prioriteringer/endringer. De viktigste hypotesene er:	Hva er årsaken til at det må gjøres grep innenfor dette området? Hvilke drivere er det som gjør at dagens løsning ikke er bærekraftig?	Hvordan vil vi gå frem for å undersøke om hypotesene er reelle? Hvordan vil vi begynne dette arbeidet? Hva kan være konkrete forslag til endring i tjenesteyting/samarbeid/annet?

Spørsmål i Menti:

- Hva kjennetegner suksess innen innsatsområdet X?
- Hva bør kommunedirektøren være ekstra oppmerksom på i det videre arbeidet med innsatsområde X?

Innsats 1: Selvhjulpenhet og mestring



Hvorfor: En mer selvstendig, frisk og aktiv befolkning som er deltagere i eget liv.

Hva vil vi oppnå:	Situasjonsbilde	Tilnærming
<ul style="list-style-type: none">• Økt livskvalitet og livsmestring• Aktiv deltagelse i eget liv• Tilgjengelighet og brukervennlighet• Riktig nivå på kommunale tjenester• Utfordre forholdstallet mellom kommunalt ansatte og innbyggere• Mer hensiktsmessig bruk av knappe ressurser	<ul style="list-style-type: none">• Økende grad av digital kompetanse og erfaring i befolkningen• Økte forventinger til helhetlige og sømløse tjenester• Økning i antallet eldre – samtidig som vi er friske lenger• Videreføring av «as is» gir flere med behov for kommunale tjenester	<ul style="list-style-type: none">• Utvikle kommunen og tjenestene slik at flest mulig innbyggerne blir i stand til å løse oppgaver selv og mestre eget liv<ul style="list-style-type: none">• Selvbetjeningsløsninger• Frihets- og velferdsteknologi• Strategisk samarbeid og samhandling med frivillighet, sivilsamfunn og organisasjoner• Bedre tverrfaglig innsats• Forebyggende arbeid• Forventningsavklaring – hva skal kommunen tilby av tjenester

Innsats 2: Redusere ungt utenforskap



Hvorfor: Stadig flere unge havner utenfor skole,- og arbeids- og samfunnslivet. Årsakene til utenforskap er mange. Konsekvensene er likefult omfattende for enkeltindividene og samfunnet.

Hva vil vi oppnå:	Situasjonsbilde	Tilnærming
<ul style="list-style-type: none">• Økt deltagelse i skole-, arbeids- og samfunnslivet• Økt livskvalitet• Mindre frafall i videregående skole og høyere utdanning• Flere i jobb• Redusere behov for tjenester og ytelser i fremtiden	<ul style="list-style-type: none">• Frafall i videregående skole og ved høyere utdanning• Høyere krav til deltagelse i arbeidslivet• Nesten 20 prosent av befolkningen mellom 18 og 59 er utenfor arbeid og utdanning (Nav 2017).<ul style="list-style-type: none">• Sykefravær• Andel uføre• Arbeidsledige	<ul style="list-style-type: none">• Prioritere tilbud og tiltak som er rettet mot utsatte barn og unge• Fokus på frafall i skolen• Bedre tverrfaglig innsats• Tilrettelegge for livsmestring

Innsats 3: Nivå og omfang på kommunens tjenester

Hvorfor: Endringer i befolkningens størrelse, alders- og kjønnsfordeling, geografisk fordeling, fruktbarhet, dødelighet og flytting utfordrer kommunens driftsform. Bærekraftige tjenester krever kontinuerlig forbedring for å sikre en forsvarlig kvalitet til lavest mulig enhetskostnad.



Hva vil vi oppnå:

- Likebehandling av innbyggere
- Like muligheter til alle innbyggere
- Rett nivå på kommunens tjenester.
- Rett volum på kommunens tjenester.
- Redusere enhetskostnadene.

Situasjonsbilde

- Innbyggernes behov er i stadig endring
- Vi lever lenger – og er friske lenger
- Dagens tildelingskriterier vil gi større andel av innbyggerne rett på tjenester.
- Behov for å prioritere tjenestene innbyggerne får mest igjen for
 - Vet vi at de som har rett på tjenester har behov for tjenester?
 - Og hvilke tjenester har de behov for?
- Driftsutgiftene øker mer enn driftsinntektene
- Kommunen har lavere budsjetter

Tilnærming

Lovpålagte tjenester

- Ofte formulert som «sørge for»-ansvar
- Kommunene har valgfrihet i oppgaveløsning.
 - Nivå: Forsvarlig nivå vs. ønsket og faktisk nivå
 - Type: Innholdet i tjenesten
 - Omfang: Dimensjonering og volum

Lovpålagte og ikke-lovpålagte tjenester

- Dekker vi brukernes *faktiske* behov?
- Spissere tjenester for å treffe brukerbehovet bedre eller treffe flere brukere?
- Kan behovet dekkes på andre måter?
 - Av andre/flere deler av kommunen?
 - Av andre/flere aktører?
 - I samarbeid mellom kommunen og andre?

Innsats 4: Koble kompetanse, hender, hoder og oppgaver



Hvorfor: Kommunen skal være en attraktiv arbeidsgiver som til enhver tid har tilstrekkelig ansatte med rett kompetanse til å løse kommunens oppgaver

Hva vil vi oppnå:	Situasjonsbilde	Tilnærming
<ul style="list-style-type: none">• Ansatte som utfører oppgaver som er i tråd med deres kompetanse• Sikre at de ansatte har den kompetansen vi har behov for til en hver tid• Unngå overtallighet• Færre ansatte per innbygger	<ul style="list-style-type: none">• Behovet for kompetanse er i stadig utvikling og endring• Mangel på sentrale kompetanser, f.eks sykepleiere• Demografiske endringer• Overtallighet	<ul style="list-style-type: none">• Gjennomgang av eksisterende kompetanse versus behov• Sørg for at ansatte brukes til oppgaver som er tilpasset kompetansebehovet deres• Tilby kompetanseheving til ansatte for å imøtekomme morgendagens behov

Innsats 5: Effektiv og målrettet ressursbruk

Hvorfor: Kommunen skal bruke alle sine ressurser slik at de bidrar til å nå kommunens mål



Hva vil vi oppnå:	Situasjonsbilde	Tilnærming
<ul style="list-style-type: none">• Målrettede tilskudd og subsidier• Bedre effekt av kommunens ressurser• Tildeling etter kommunens målbilde, eksempelvis klima• Frigjøre bygningsareal til nye formål	<ul style="list-style-type: none">•Trangere økonomiske rammer•Uklare sammenhenger mellom ressursbruk og effekt•Mange ulike finansieringsordninger, subsidier, tilskudd osv	<ul style="list-style-type: none">• Gjennomgang av tilskuddsordninger og subsidiering• Identifisere skjulte subsidier• Utvikle kriterier som sikrer at tilskuddsordninger og subsidier bidrar til å nå kommunens mål• Investeringsreduksjonsprosjektet• Konkurransenutsetting – benchmarking, effektivitet og kvalitet/omfang

Innsats 6: Eiendom som strategisk verktøy for å nå kommunens mål



Hvorfor: Bærum skal være en klimaklok kommune som tilbyr sømløse tjenester, og som tenker langsiktig og strategisk i alle bygg- og investeringsprosjekter.

Hva vil vi oppnå:	Situasjonsbilde	Tilnærming
<ul style="list-style-type: none">• Økt samhandling mellom tjenester og ansatte• Dele ressurser mellom tjenestene• Kompetanseutveksling• Redusert behov for areal, drift og vedlikehold• Reduserte klimautslipp• Kostnadsreduksjoner	<ul style="list-style-type: none">• Krevende klimamål• Økt trykk på sentrale områder• Mange utbyggingsområder• Behov for bedre samarbeid mellom tjenester og ansatte	<ul style="list-style-type: none">• Tjenesteutvikling for sambruk og deling av ressurser• Gjennomgang av kommunens bygningsmasse (areal, bruk, formål)• Utarbeide alternativ bruk av eksisterende bygg med fokus på samlokalisering og flerbruk• Investeringsbudsjettet som virkemiddel for å nå kommunens mål