



BÆRUM
KOMMUNE

Planprogram for kommuneplanens arealdel 2022-2042

Planutvalget, 11.03.2021

Sammen skaper vi fremtiden

MANGFOLD · RAUSHET · BÆREKRAFT

Hva skal vi snakke om?

Gjeldende kommuneplan

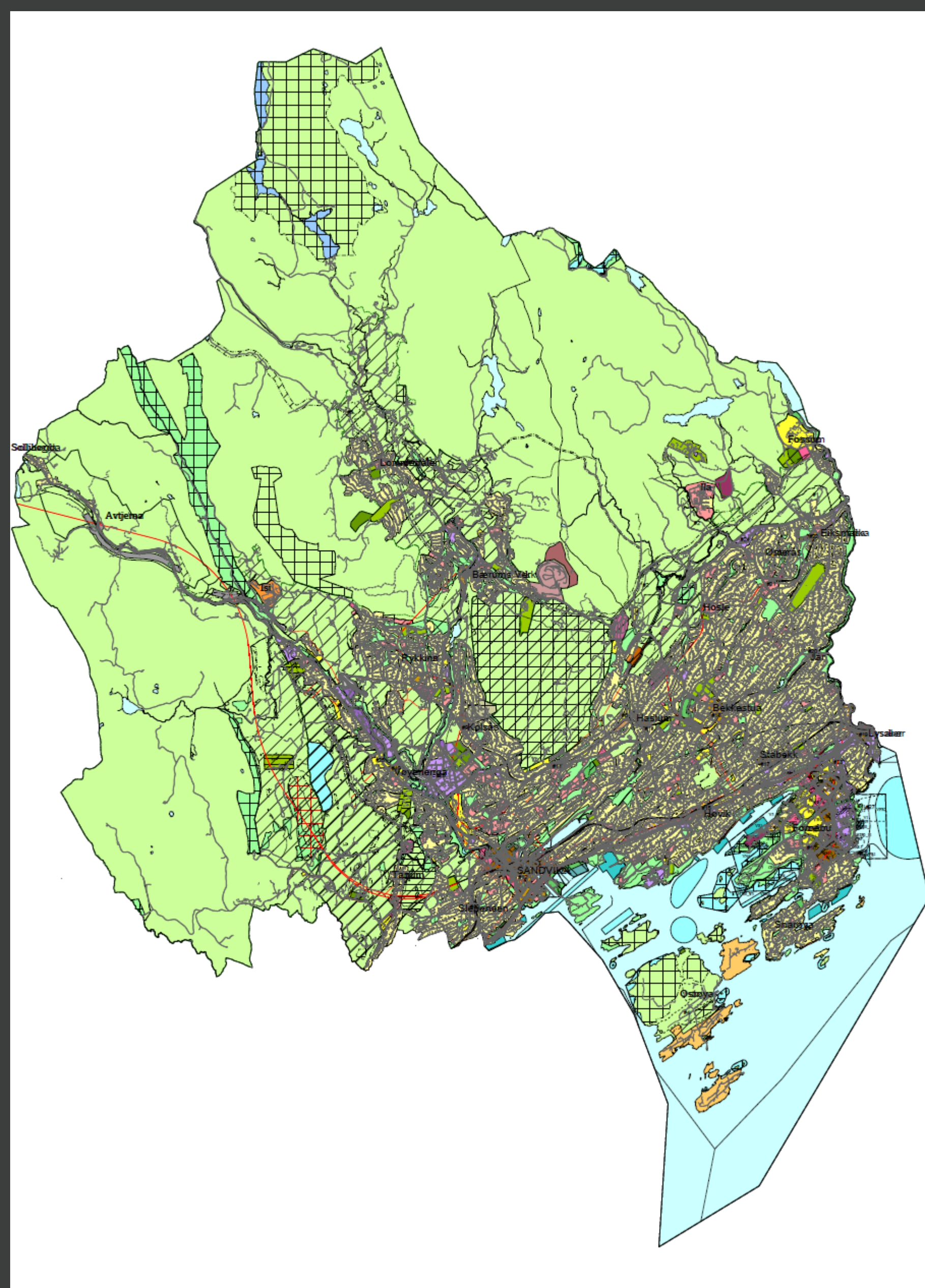
Føringer samfunnsdel med arealstrategi

Fokusområder i kommende planarbeid

Politisk involvering

Medvirkning

Framdrift



Kommuneplanens arealdel 2017-2035 Styrker og svakheter som styringsverktøy

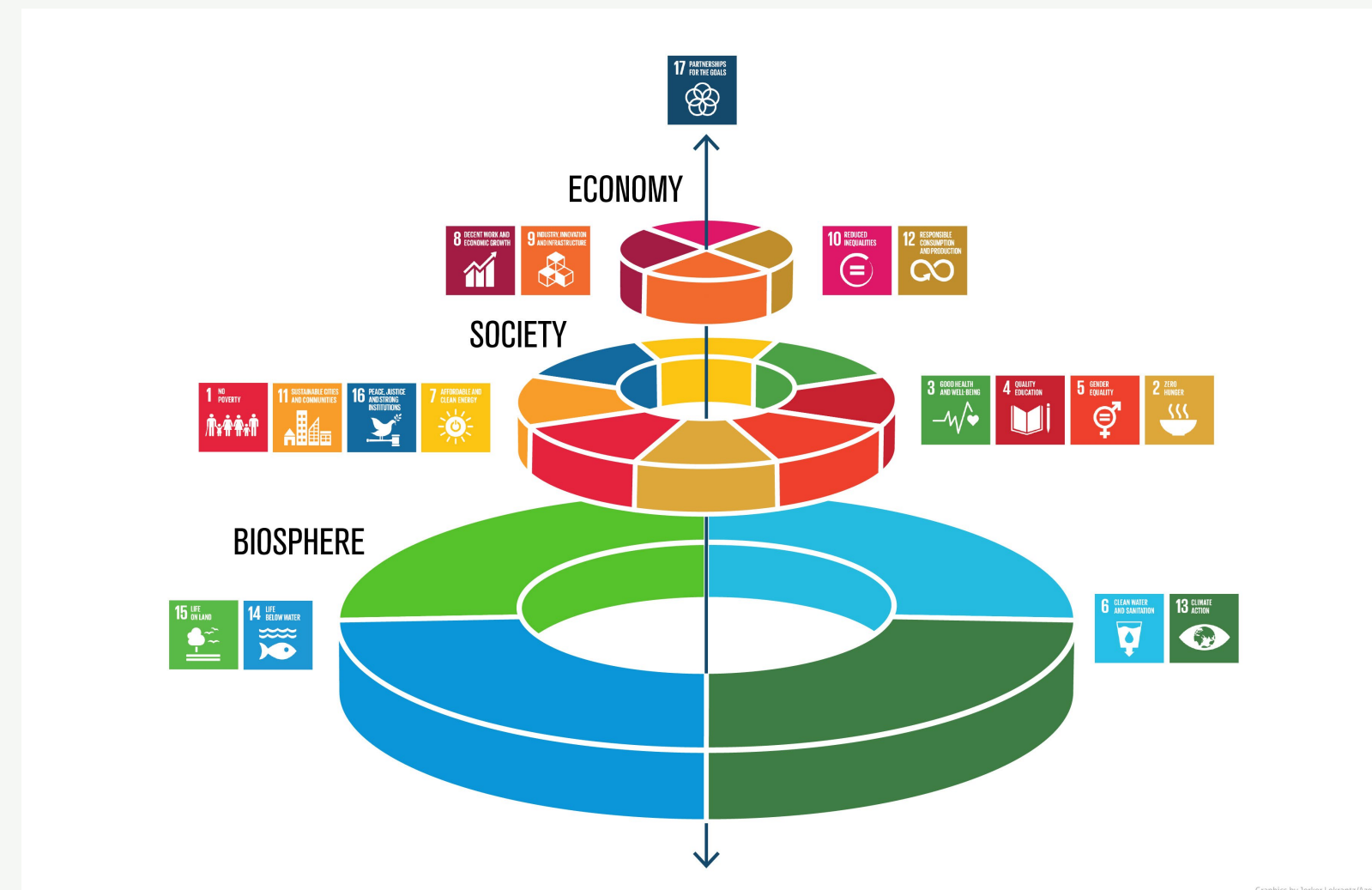
- Bolig og fortetting
- Småhus
- Mobilitet
- Natur- og kulturminneverdier
- Strandsonen
- Massehåndtering
- Næringsliv

En revisjon av planen vil medføre mindre kursendring for å styrke planen som styringsverktøy for å oppnå vedtatte mål

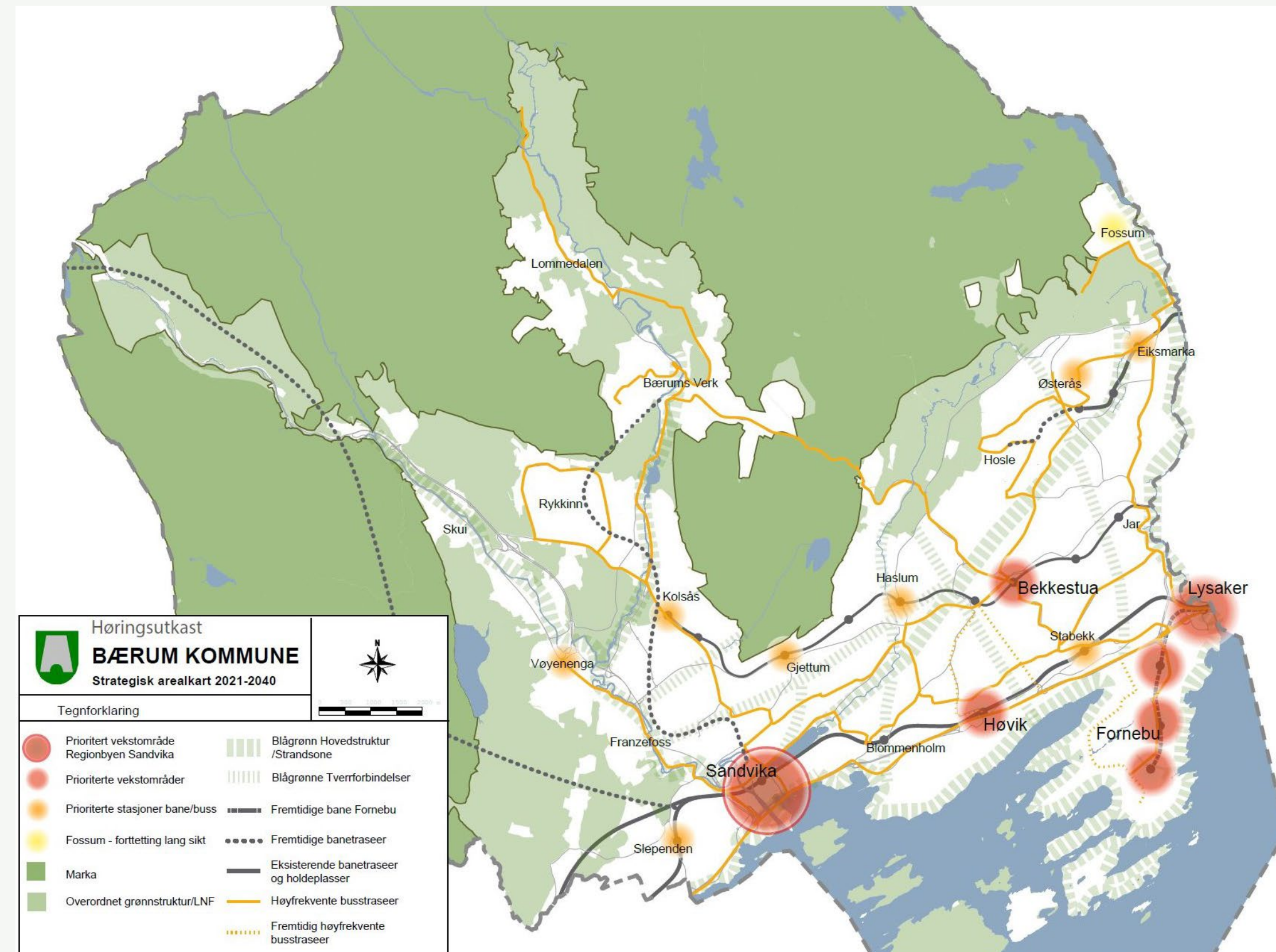
Kommuneplanens samfunnsdel med langsiktig arealstrategi

Føringer

- ▶ FNs bærekraftsmål
- ▶ Byvekstavtale
- ▶ Regional plan for areal og transport



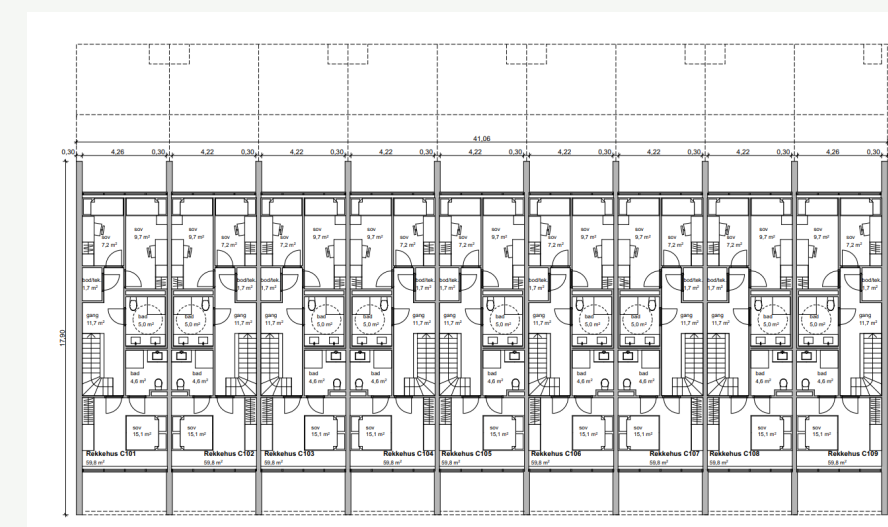
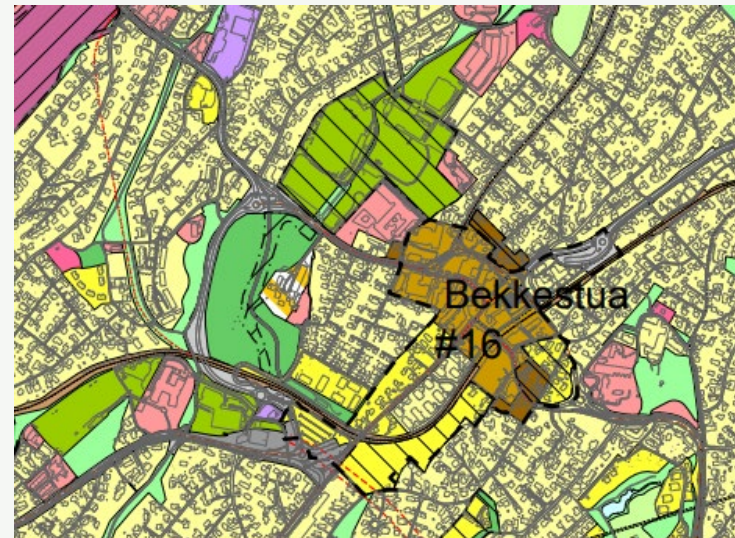
Hovedessens



Bakgrunn og utgangspunkt

Fra arealstrategi til virkelighet

Krav til sjekk og vedtak hos de folkevalgte jevnlig.
Politisk styringsmulighet fra overordnet til (relativt) detaljert. ★



LAVT

DETALJERINGSNIVÅ

HØYT

Hva er et planprogram?

«Plan for planen»

- ▶ Fokusområder for planarbeidet
 - ▶ *Skal bidra til å belyse hvordan vi kan styrke kommuneplanens arealdel som styringsverktøy for å nå vedtatte mål*
- ▶ Utredningstema
 - ▶ *Lovpålagte utredninger*
- ▶ Medvirkning
 - ▶ *Plan for medvirkning i løpet av prosessen*

Innspill til arbeidet- statlig og regionalt

- ▶ Forventninger
 - ▶ BK skal ta en stor del av befolkningsveksten i Oslo-området
 - ▶ Investeringer i skinnegående kollektiv følges opp med kompakte tettsteder
 - ▶ Fremkommelighet for buss
 - ▶ Revisjon av vekstgrensene, herunder vurdering av forholdet mellom vekst og vern
 - ▶ Viktig at det ikke åpnes for nye store felt for boligbygging spredt i kommunen.
- ▶ Fokusområder
 - ▶ Folkehelse, boligsosiale forhold og aldersvennlige samfunn.
 - ▶ Nyere tids kulturminner
 - ▶ Gjennomgang av tettsteder og utbyggingsområder knyttet til flom, skred og overvannsutfordringer
 - ▶ Klimatilpasning
 - ▶ Jordvern, matproduksjon og kulturlandskap
- ▶ Øvrige innspill
 - ▶ Vurdere å ta ut urealiserte byggeområder

Hovedutfordringer kommende planperiode

Fra LDIP, planprogram KPS og diskusjonsgrunnlag arealstrategi

- ▶ Klimautfordringer
- ▶ Bærekraftig vekst
- ▶ Inkludering og mangfold
 - ▶ Økonomiske rammer, investeringsbehov og demografisk sammensetning
- ▶ Vekst versus vern
- ▶ Redusere klimagassutslipp
- ▶ Massehåndtering – kommunen som byggeplass



Fra Handlingsplan overvann, BK



Hovedtema for kommende planarbeid

Fokusområder

- ▶ Bolig- og byutvikling
- ▶ Naturverdier og blågrønn struktur
- ▶ Grønn mobilitet

Andre større tema

- ▶ Samfunnssikkerhet (skred, brann)
- ▶ Kulturminner og –miljø
- ▶ Næringsliv
- ▶ Massehåndtering

Klima, folkehelse og kvalitet i våre omgivelser er overgripende tema for hele planprosessen

Hovedoppgaver bolig og byutvikling

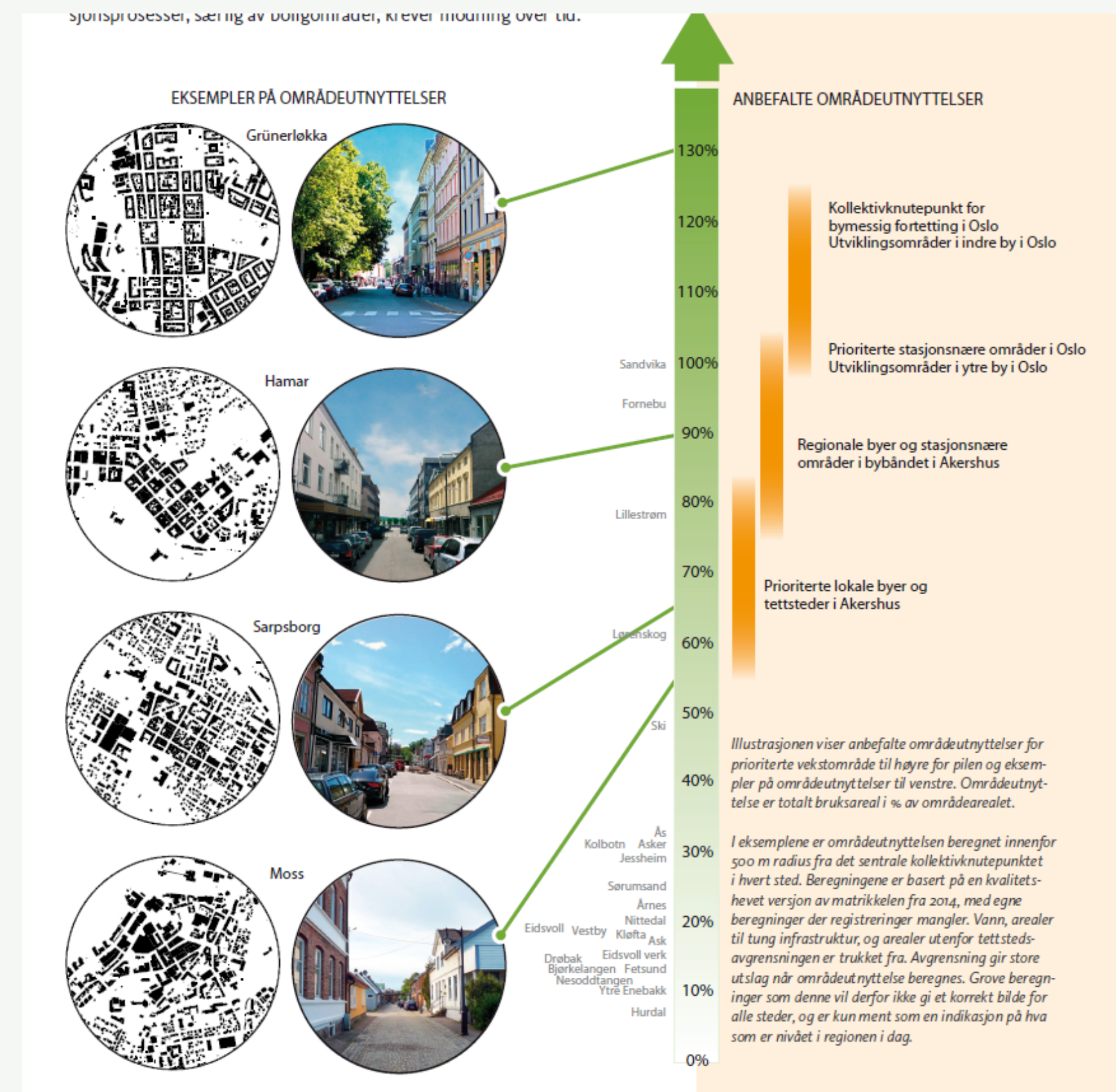
- ▶ **Småhus:**
 - ▶ Behov for å tydeliggjøre og forenkle regelverket slik at saksbehandlingen blir mer effektiv og forutsigbarheten større.
 - ▶ Hvilke kvaliteter ønsker vi å ta vare på/ videreutvikle i eksisterende småhusområder?
 - ▶ Hvordan sikre gode bomiljøer uten at det går på bekostning av ulike klimamål?
 - ▶ Vurdere behov for oppfølgende planarbeid



Hovedoppgaver bolig og byutvikling

Byutvikling

- ▶ **Arkitekturstrategi** – kvalitetsprinsipper for utvikling
- ▶ Tilpasse KPA til ny **arealstrategi**;
 - ▶ Tydeliggjøring og definering av fortetningsområder innenfor de prioriterte vekstområder og stasjoner
 - ▶ Gjennomgang senterhierarki
- ▶ Hvordan skaper vi **levedyktige sentra**?
 - ▶ Kvalitetskriterier, funksjonsblanding, fleksibilitet, utnyttelse, boligvariasjon, møteplasser, blågrønn struktur m.m.
- ▶ **Sosial infrastruktur**: Lokalisering ungdomsskole og større barnehage østre Bærum m.m.



Naturverdier og blågrønn struktur

– overvannshåndtering, naturmangfold, strandsone

Hovedfokus i planarbeidet

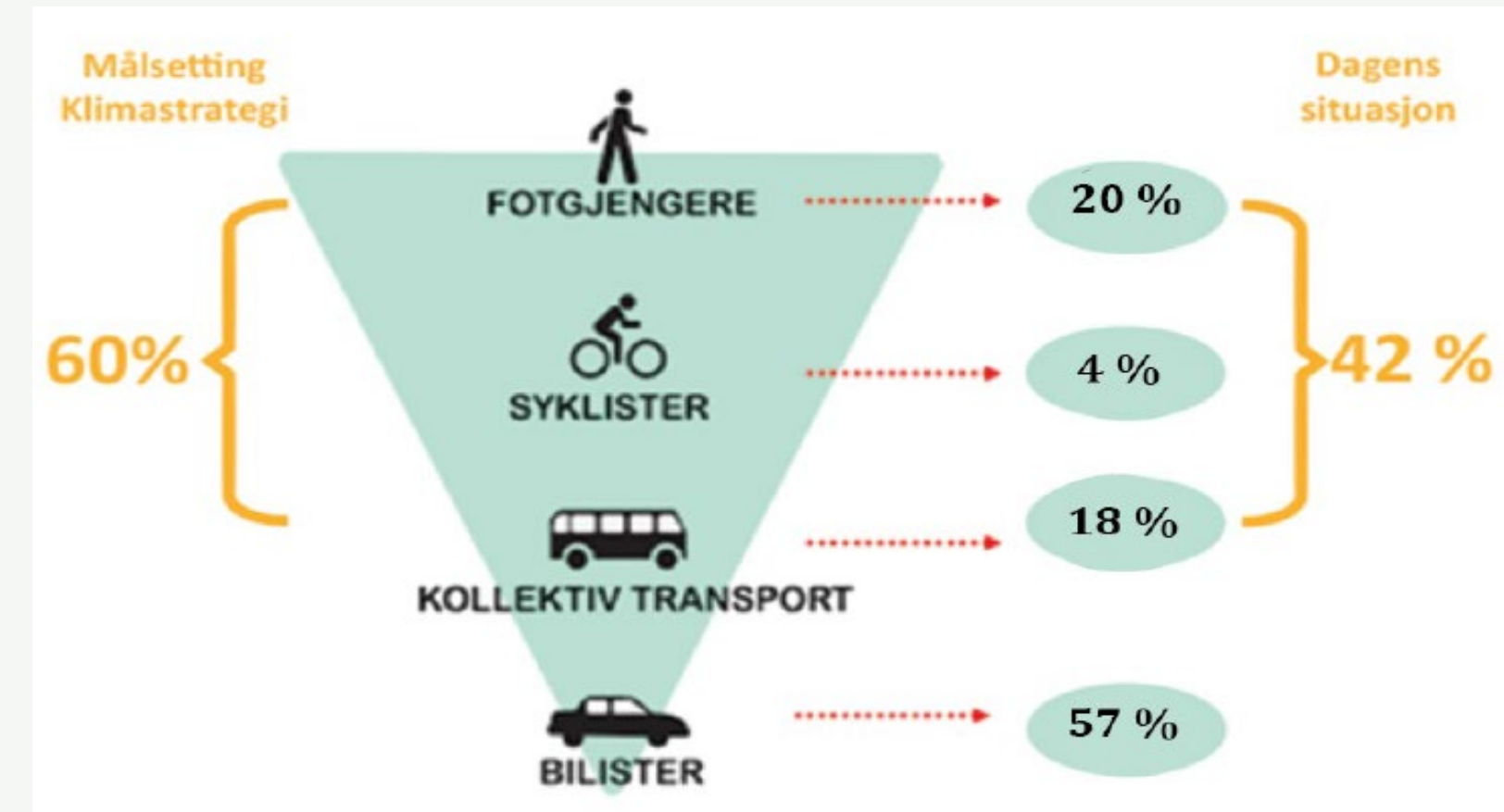
- ▶ Sikre en **arealforvaltning** der **nedbygging** av urørt/ blågrønne arealer **unngås**, og at disse arealene ivaretas og styrkes. Hvordan få til dette? Hva kan avklares/ sikres i KPA?
 - ▶ **Grøntplan/ grøntkart** basert på oppdaterte kartlegginger
 - ▶ Rekreasjon og friluftsliv
 - ▶ Grøntkorridorer
 - ▶ Overvann
 - ▶ Strandsone
 - ▶ **Naturmangfoldskart** med tilhørende føringer
 - ▶ Gjennomgang av grønt- og LNFR- områder som er avsatt til byggeformål utenfor fortetningsområdene, men foreløpig ikke nedbygget



Grønn mobilitet

Hovedfokus i planarbeidet

- ▶ **Operasjonalisering** av nullvekstmål og Klimastrategiens målsettinger – hva må til for å oppnå 60 % grønn mobilitet?
- ▶ **Fremkommelighetsstrategi**
- ▶ Utvikle strategier for gange – tydeliggjøre kvalitetskriterier
- ▶ Parkeringsstrategi og varelevering/ bylogistikk



Kulturminner og kulturmiljø

Hovedfokus i planarbeidet

- ▶ Utvikle KPA som styringsverktøy for å styrke kulturminner som historiefornidler og ivareta stedsidentitet
- ▶ Samle og komplementere registreringer i temakart
- ▶ Vurdere behov for oppfølgende planarbeid



Politisk involvering

- ▶ Temamøter med presentasjon av diverse kunnskapsgrunnlag underveis.

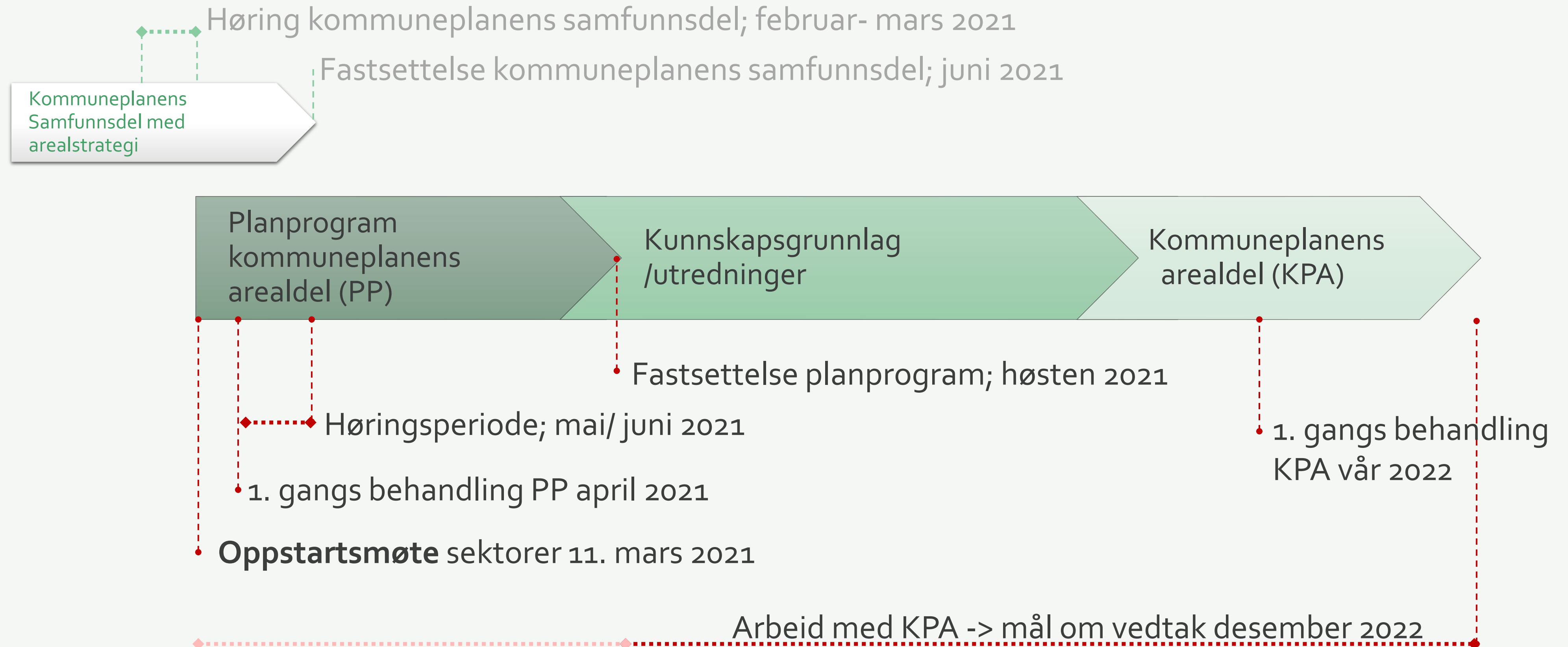
Kan eksempelvis være:

- ▶ Fortetting og grønn mobilitet
- ▶ Naturmiljø og kulturmiljø.
- ▶ Diskusjonstema: hvordan kan KPA brukes som styringsverktøy?

Medvirkning

- ▶ Tematiske medvirkningsmøter
 - ▶ Barn og unge
 - ▶ Velforeningene
 - ▶ Andre interessegrupper
- ▶ Statlige og regionale myndigheter og eventuelt nabokommuner

Framdrift



Vestre Bærum

- ▶ Arealstrategi foreslår Vøyenenga og Kolsås som prioriterte stasjoner langs høyfrekvent kollektivakse
- ▶ KDP Sandvikselva – Bjørnum til Bjørnegårdsving
- ▶ Flomsikringsplan med krav om områderegulering av byggeområdene
- ▶ Unngå stykkevis og delt transformasjon. Ønskelig med en helhetlig vurdering/ mulighetsstudie av området – blågrønne kvaliteter og bokvaliteter, funksjonssammensetning, sosial/ teknisk infrastruktur, kollektivtilbud m.m
- ▶ Rud/ Hauger Næringspark – nye behov som bør ivaretas?

