

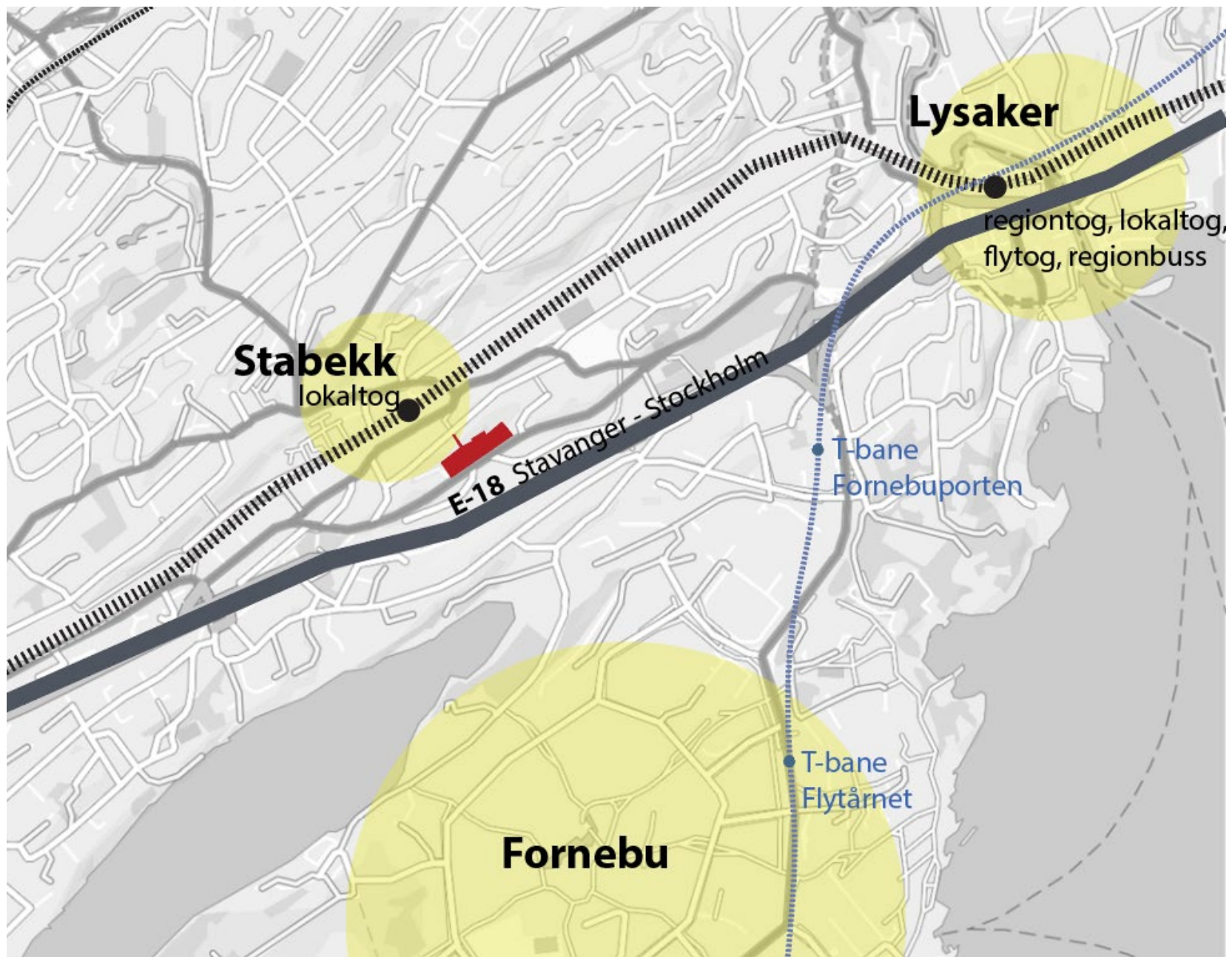
Presentasjon planutvalget 14.01.21
PROFESSOR KOHTS VEI 77-87





Planforslaget vil gi:

- Ca. 185 gode boliger med god kollektivdekning og gode solforhold og nærhet til grøntområder.
- Boligene vil styrke Stabekk som sentrum.
- Planforslaget styrker gangforbindelsen mellom Walstadgården (Prof Kohts vei nr 84) og Stabekk sentrum
- Kulturminne «Lilleholtet» bevares. Eksisterende bygg tilrettelegges for ny bruk for fellesskapet. Den nye bebyggelsen etablerer solrikt «tun» eller «adkomstorg» på veien til sentrum og stasjonen.



PROFESSOR KOHTS VEI 77-87 - beliggenhet



PLANLAGT SITUASJON



PROFESSOR KOHTS VEI 77-87 – ny E-18



PROFESSOR KOHTS VEI 77-87 – dagens situasjon



Miljøambisjoner

- Professor Kohts vei utvikling AS en utbygger med miljøprofil

Areal

- Ressurseffektivt med konsentrert bygging
- Tilknytting til kollektivknutepunkt og eksisterende kommunalteknisk infrastruktur.
- Gjenbruk av kulturminne
- Opprusting av gangveien til Nordliveien

Mobilitet

- Deling av transportmidler – Mobilitetskonseptet «Otto», Biler, El-sykler og El-sparkesykler.
- Trygg og tørr sykkelparkering
- Ladeplasser for el- og hybridbiler i garasjen

Energi

- Bruk av fjernvarme til oppvarming av boligene
- Hovedandel av leiligheter orientert mot sydvest med store glassflater fungerer som solfangere og redusert oppvarmingsbehov.

Materialvalg og avfall

- Stoffer på BREEAM-NORs sjekklister A20 skal ikke brukes.
- Tropisk trevirke eller trevirke fra fjernet eller vernet skog skal ikke benyttes.
- 85% av alt avfall skal sorteres.
- Total avfallsmengde skal ikke overstige 25 kg/m² ved nybygg
- Bestandige materialer som tegl i fasadene
- Velge precut/prefabrikasjon av materialer for redusert transport, håndtering og avfallsmengde

Massehåndtering

- Krav om at det utarbeides en massehåndteringsplan
- Masser med eventuelle svartelistearter må fraktes til godkjent deponi

Blågrønn struktur – naturmangfold og overvann

- Sikre det biologiske mangfoldet
- Benytte stedegne arter
- Åpne og flerfunksjonelle overvannsløsninger
- Bruke tretrinnsstrategien for overvannshåndtering i størst mulig grad



Konsept

- Langsgående blokker langs Professor Kohts vei
- Mot bakenforliggende skråning forskutt og oppbrutt bebyggelse lagt på tvers av kotene.
- Rundt eksisterende bevaringsverdig bygninger anlegges en hage og omrammes av ny bebyggelse som danner et tun.





PROFESSOR KOHTS VEI 77-87 - snitt



Bebyggelsesforslaget sett fra Professor Kohts vei. Variasjon i høyder og fasadettv.



Fra internt gangstrøk og sentralt parkrommet



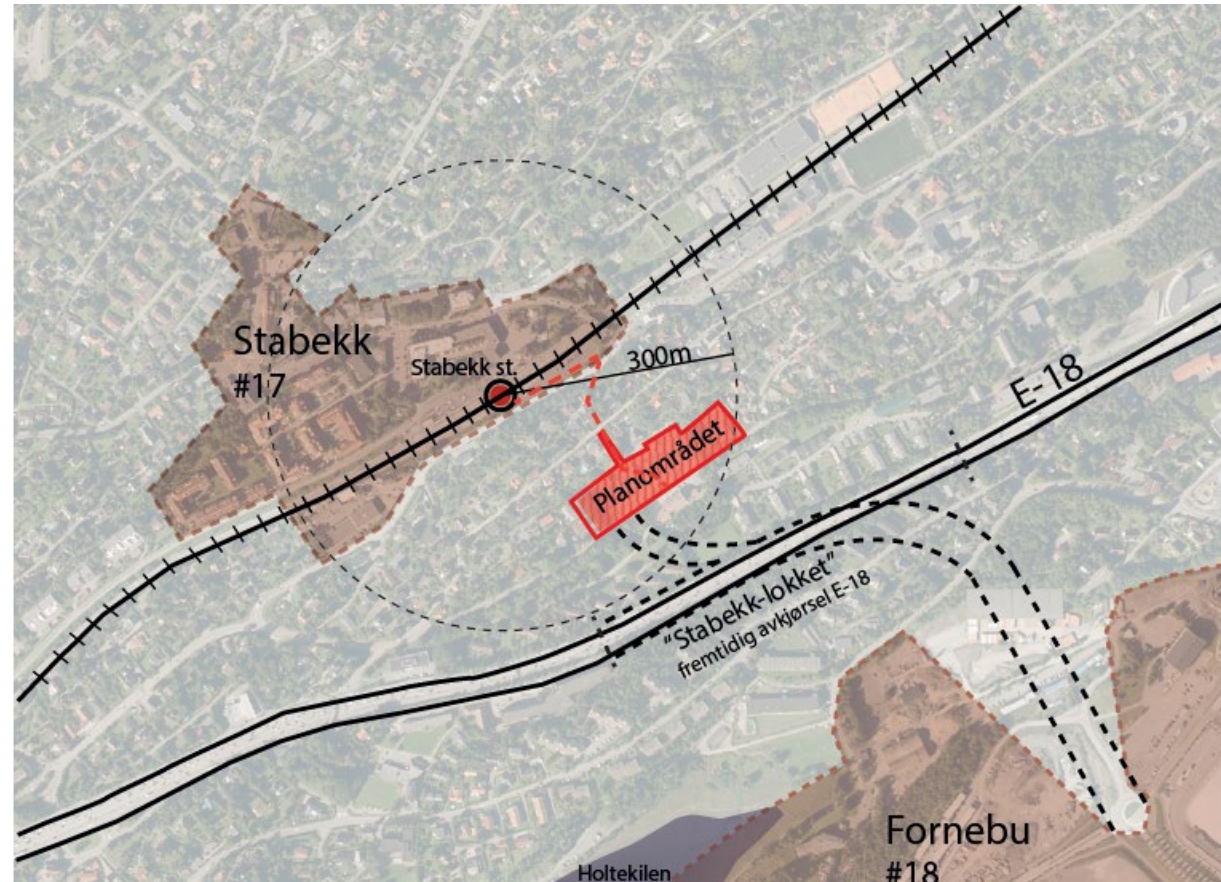
Hage og fellesareal rundt kulturminnet «Lilleholtet»

Anmodning om redusert MUA-krav

Regulert MUA ønskes redusert fra 48m² til 45m²/100m² BRA bolig;
Som konsekvens av kommunens areal og miljøstrategi skal bebyggelse konsentreres rundt knutepunkter

1. Ulogisk avgrensing av avvikssonen
2. Ufordrende støyforhold
3. Romslige og rause utearealer

Se forøvrig vedlegg 7 i planforslaget





- Bakkeplan
- Bakkeplan støyuetsatt
- Takterrasse
- Takterrasse støyuetsatt

