



BÆRUM  
KOMMUNE

# Seksjon psykisk helse og rus

28.03.2022 Råd for personer med funksjonsnedsettelse

**Sammen skaper vi fremtiden**

MANGFOLD - RAUSHET - BÆREKRAFT

# Bærum kommunes 4 hovedmål



I Bærumsamfunnet jobber vi sammen for å skape gode liv og like muligheter



Bærumsamfunnet er attraktivt og inkluderende



Bærumsamfunnet er klima- og miljøkløkt



Bærum kommune er handlekraftig og innovativ

# Vårt oppdrag

- Lovpålagte tjenester til innbyggere over 18 år
- Bo – og tjenestetilbud
- Bidra til økt mestring og selvhjulpenhet
- Redusere ungt utenforskap
- Være tilgjengelig for innbygger som har spørsmål, trenger hjelp, melder bekymring, ønsker rådgivning knyttet til psykisk helse og rus
- Tildele velferdsboliger og forvalte de boligsosiale virkemidlene



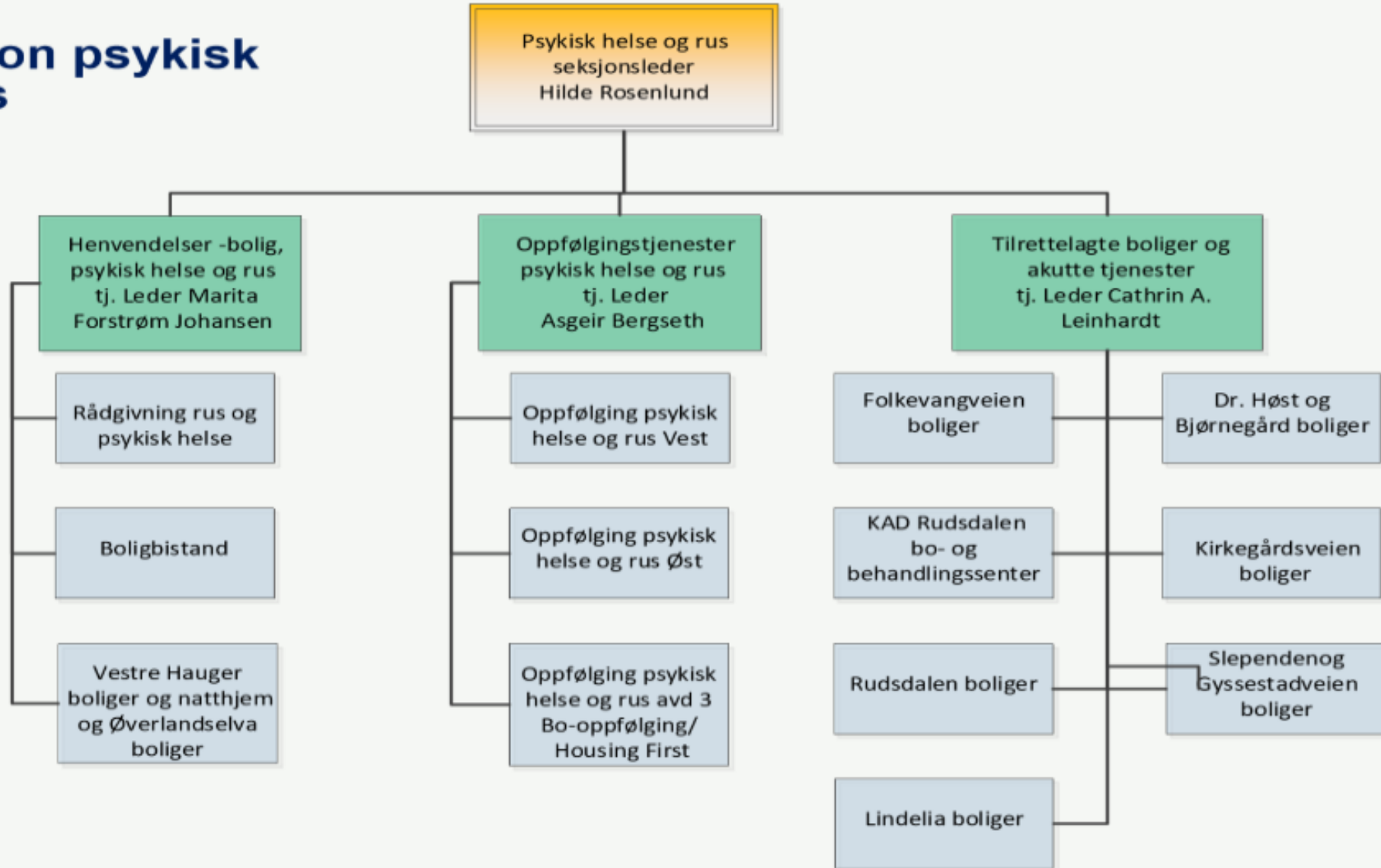
# Omstilling for å møte fremtidige behov

- dreier tjenesten fra stasjonær bemanning til ambulant oppfølging
- opptrapping til 24/7- tilgjengelighet i oppfølgingstjenestene
- økt andel tilrettelagte boliger med bemanning 24/7
- etablert FACT team
- benytt lavterskel tilbud før igangsetting av lovpålagte tjenester
- dreie tjenesten til de som har størst behov
- kunnskapsbaserte tjenester som har effekt



# Organisasjonskart Psykisk helse

## HESO seksjon psykisk helse og rus





BÆRUM  
KOMMUNE

# Tjenesteområde Tilrettelagte boliger og akutte tjenester

28.03.2022

**Sammen skaper vi fremtiden**

MANGFOLD - RAUSHET - BÆREKRAFT

# KAD Rudsdalen bo- og behandlingssenter (KADRU)

Avdelingsleder: Alan Bydlinski

Tjenestetilbud:

- ▶ 6 langtidsplasser
- ▶ 2 KAD plasser
- ▶ 3 Mottaksplasser
- ▶ 1 Mestringsplass
- ▶ Mestringstelefon



# Rudsdalen bolig (RUBO)

Avdelingsleder: Marianne Wårås

- ▶ 22 pasientplasser
- ▶ Alvorlige personlighetsforstyrrelser, Schizofreni, traumerelaterte lidelser, somatisk tilleggsproblematikk, aktiv rus
- ▶ Fokus på aktivitet og mestring, meningsfulle hverdager og et godt liv
- ▶ Generalister, men har spisskompetanse på Schizofreni





# Folkvangveien bolig (FOVN)

Avdelingsleder Helle-Carine Breda

- ▶ 14 pasientplasser
- ▶ Alvorlige personlighetsforstyrrelser, Schizofreni, traumerelaterte lidelser, somatisk tilleggspromblematikk, aktiv rus
- ▶ Spesialiserer seg innen alderspsykologi og geriatri
- ▶ Terapeutisk hagebruk: Drivhus, høner og ender



# Slependveien og Gyssestadveien (SLEP og GYSS)

Avdelingsleder: Kristian Skjørten

- ▶ 38 pasientplasser
- ▶ Alvorlige personlighetsforstyrrelser, Bipolare lidelser, Schizofreni/psykoselidelser, somatisk tilleggproblematikk, aktiv rus
- ▶ Stor variasjon i bistandsbehov
- ▶ Spesialisering Rus og psykiatri (ROP) fra høsten 2021



# Kirkegårdsveien bolig (KIBO)

Avdelingsleder: Richard Bjørnådal

- ▶ 11 pasientplasser
- ▶ Kompetansebolig for autismespekterforstyrrelser, komorbiditet med psykiske lidelser
- ▶ Pasienter i behov av langvarige og koordinerte tjenester
- ▶ Sterkt fokus på aktivitet og arbeid som veien mot bedring



# Lindelia bolig

Avdelingsleder: Jørund Wettre-Brønner

- ▶ 8 plasser for psykiatri/rus, fra "kjøpeplasser"
- ▶ 2 plasser for Kapittel 9. Samtidig psykisk utviklingshemming og psykiatri.
- ▶ Døgnbemanning. Avdelingen som tilbyr tjenester til innbyggere med høyest tjenestebehov.
- ▶ Tett samarbeid med spesialisthelsetjenesten



# Høst bolig (Høstbo)

Avdelingsleder Cecilie Ringdal-Nilsen

- ▶ 18 pasienter
- ▶ 8 hybler og 10 rekkehusleiligheter
- ▶ 16,46 årsverk, døgndrift
- ▶ Målgruppe 18-27 år
- ▶ Pasienter med utfordringer knyttet til:
  - depresjon- -angst- -personlighetsproblematikk-
  - utviklingsforstyrrelser- -psykoselidelser-
  - relasjonsproblemer- -komorbiditet med rus-

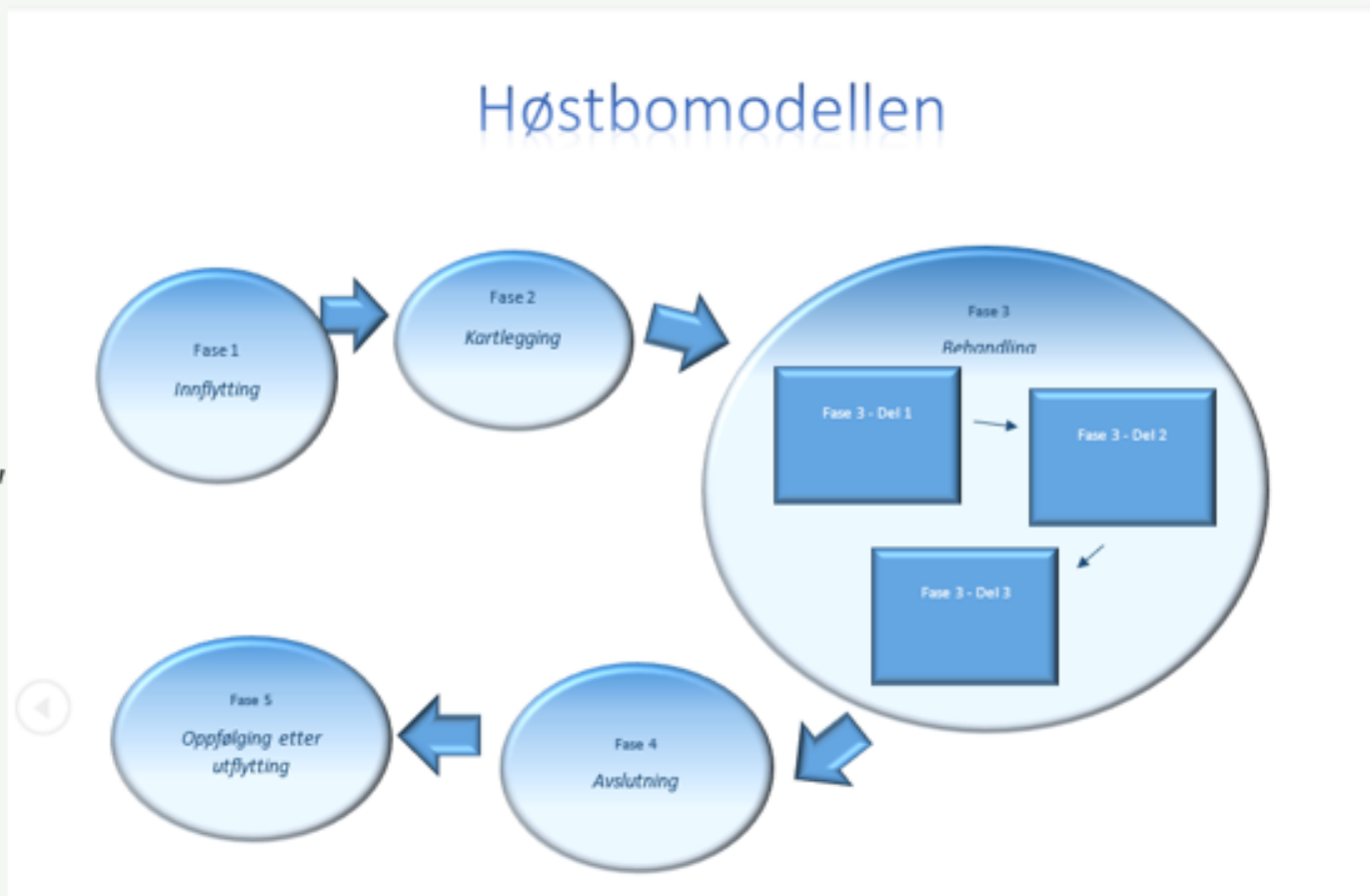
Hybelhuset, ett av tre bygg.



- Utarbeidet for å sikre riktig- og god kvalitet på den lovpålagte helsehjelpen vi gir, samt sikre at pasientene kan jobbe med å nå sine mål i trygge, strukturerte og forutsigbare rammer.

- Validerte kartleggingsverktøy
- Intensiv miljøterapi (mentaliseringsbasert), inkl. Aktiviteter, grupper (MBT-G) og pårørendearbeid.
- Kort botid, fortstrinnsvis ett år
- Gode overganger, inn- og utflytting.

- Faglig plattform: Mentaliseringsbasert tilnærming (MBT) og Recoveryorientert praksis.





BÆRUM  
KOMMUNE

# Tjenesteområde Henvendelser – bolig psykisk helse og rus

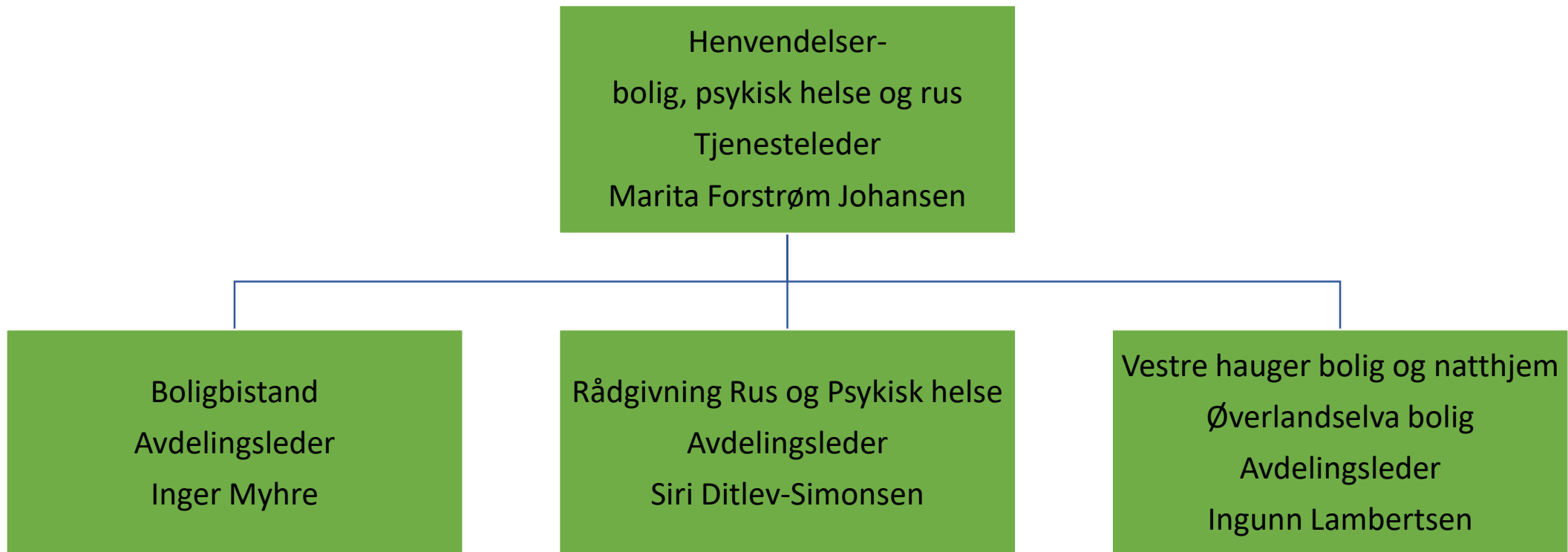
28.03.2022

Sammen skaper vi fremtiden

MANGFOLD - RAUSHET - BÆREKRAFT

# Henvendelser-bolig, psykisk helse og rus

## Organisasjonskart

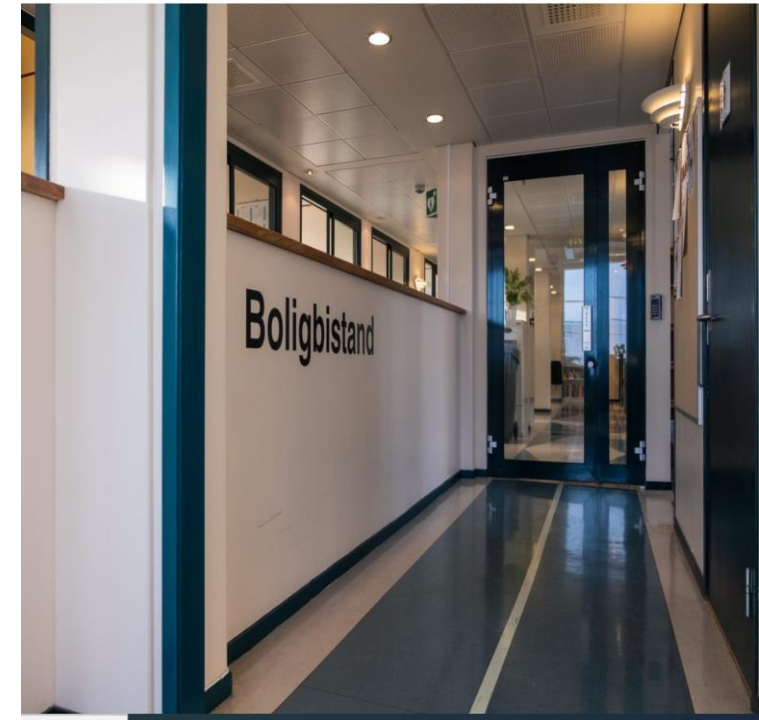




# Boligbistands ansvar og oppgaver

**Målgruppe; innbyggere som ikke selv er i stand til å finne- eller beholde bolig i det private markedet grunnet helsemessige og/eller sosiale årsaker og/eller økonomiske vansker kan få tildelt kommunal velferdsbolig**

- **Tildele kommunale velferdsboliger ( ca 1100 velferdsboligr)**
- **Formidling av boliger i det private markedet**
- **Startlån og tilskuddsordninger**
- **Forvaltning av trygd og annen inntekt**
- **Statlig bostøtte**
- **Kommunal bostøtte**



# Rådgivning rus og psykisk helse

## «Trenger du noen å snakke med»

Tilbyr samtaler til innbygger med psykiske helseproblemer, rusutfordringer eller sosiale vanskeligheter. De tilbyr også samtaler til pårørende som er bekymret.

- Rask respons
- Kartlegging av situasjon og avklaring av hjelpebehov
- Kortvarig oppfølging uten vedtak
- Ingen krav til henvisning, men involvering og ansvarliggjøring



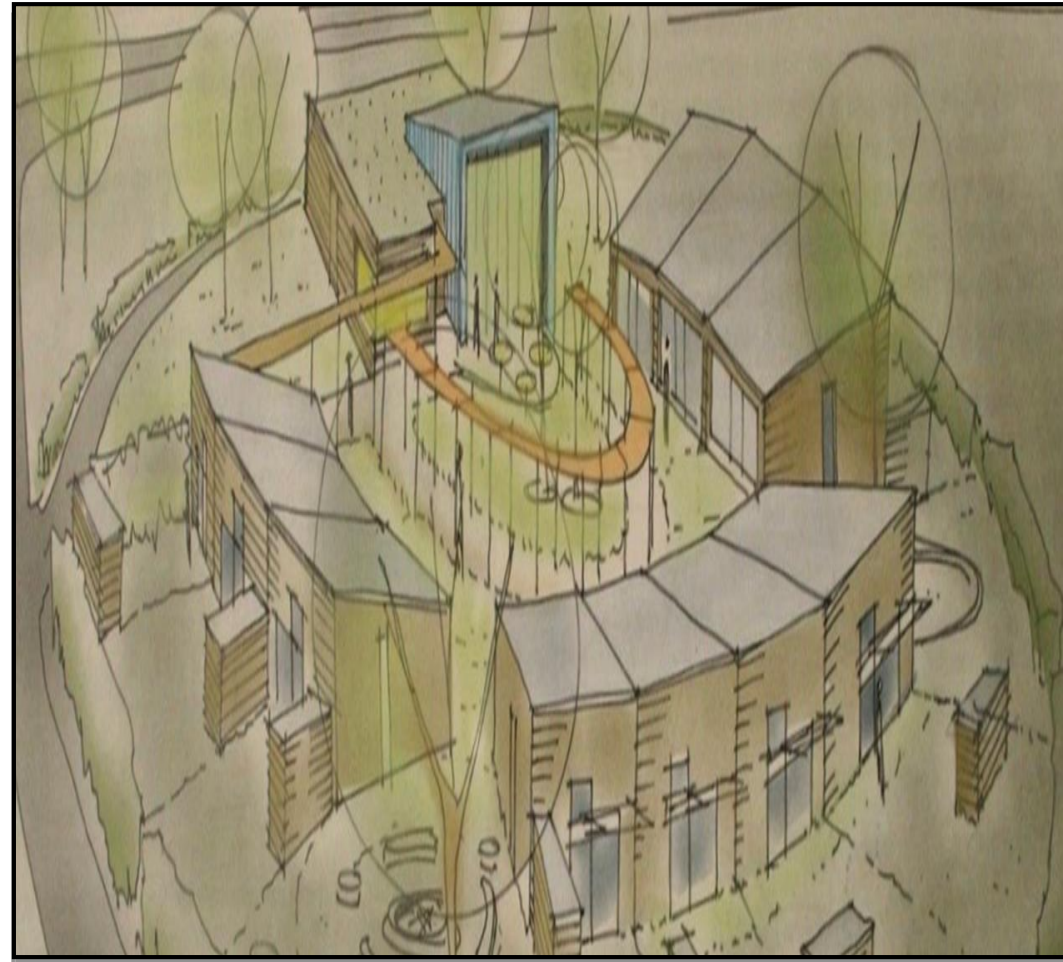
# Vestre Hauger Bolig og Natthjem

Målgruppe; Rusmisbrukere i aktiv rus – ROP lidelser

- 12 kommunale boliger
- Natthjemmet 4 plasser ( åpent fra 22-08)
- En midlertidig leilighet

Husleiekontrakter i henhold til husleieloven

Beboeren får tjeneste ut fra individuelle behov i henhold til Helse- og omsorgstjenesteloven.



# Øverlandselva Bolig



Avdelingen består av 6 leiligheter, miljøbase, fellesarealer og andre fasiliteter.

Avdeling Øverlandselva skal være et tilbud til de som ønsker en rusfri tilværelse



BÆRUM  
KOMMUNE

# Tjenesteområde Oppfølgingstjenester psykisk helse og rus

28.03.2022

Sammen skaper vi fremtiden

MANGFOLD - RAUSHET - BÆREKRAFT

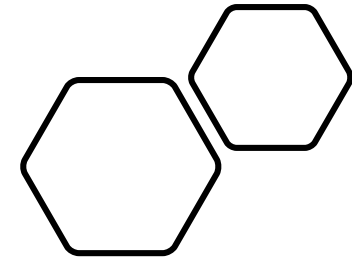
```
graph TD; A[Oppfølgingstjenester psykisk helse og rus tj. Leder Asgeir Bergseth] --- B[Oppfølging psykisk helse og rus Vest]; A --- C[Oppfølging psykisk helse og rus Øst]; A --- D[Oppfølging psykisk helse og rus avd 3 Bo-oppfølging/ Housing First];
```

Oppfølgingstjenester  
psykisk helse og rus  
tj. Leder  
Asgeir Bergseth

Oppfølging psykisk  
helse og rus Vest

Oppfølging psykisk  
helse og rus Øst

Oppfølging psykisk  
helse og rus avd 3  
Bo-oppfølging/  
Housing First



# Tjenesteområde: Oppfølgingstjenester psykisk helse og rus

- ▶ 3 avdelinger
- ▶ Samlet ca 75 åv og det ytes det tjenester til 7-800 innbyggere
- ▶ **Vi utgjør en forskjell som ikke alltid vises**
- ▶ Avdeling 3:
  - ▶ Housing First
    - ▶ Amerikansk modell med brukerstyring sentralt rettet mot innbyggere med rus-utfordringer
  - ▶ Natt-team
  - ▶ Bo-oppfølgere
    - ▶ Inn/ut flytting av, og tilsyn i kommunale utleieboliger
  - ▶ Oppfølging av Knotten (og etter hvert Griniveien)
- ▶ Øst og Vest:
  - ▶ Yter vedtaksbaserte tjenester til innbyggere med moderate til alvorlige utfordringer innen psykisk helse og rus som bor i egne hjem, noen samlokalisert.

Oppfølgingstjenester psykisk helse og rus:

## Formål:

- ▶ Formålet til oppfølgingstjenester psykisk helse og rus er å være en medvandrer i en kortere eller lengere periode med mål om å bistå en tjenestemottaker til å utvikle mestringsstrategier for sine utfordringer, samt eventuelt å bidra til god samhandling med andre relevante tjenester eller funksjoner.





# HØL i CV-EN

Fra pasient/ansatt til kollegaer

- ▶ Arbeidsrettet tiltak etter IPS modell der lønnet arbeid gir tilfriskning



# RAP CLINIC



- ▶ I dag 45 medlemmer
- ▶ Musikktilbud for mennesker med psykiske lidelser og rusutfordringer
- ▶ Erfaringseksperter med egenerfaring som er med på å drifte tilbudet
- ▶ Mange kreative spinoff prosjekter : Band, Podcast, Animasjon, tekst/lyrikk, Platelabel
  
- ▶ Initiativtaker til og samarbeid opp mot eget mobilt studio tjenesteområdet

# Godfoten i psykisk helsearbeid

Fra pasient/ansatt til lagmedlem

- ▶ Pasienter hadde eget ønske om å bedrive meningsfulle aktiviteter sammen og ha et sosialt felleskap
- ▶ Inspirert av gatelagsfotballen
- ▶ Egne treninger, deltakelse på årlig landsdekkende turnering og egen Cup ( KIBO CUP)



# Viktige samarbeidspartnere for å nå målene

- FACT samarbeid med DPS
- Blakstad sykehus
- Rask psykisk helse hjelp
- Bjørnegård aktivitets hus
- Tilrettelagt fritid og avlastning
- Stabæk gatelag fotball
- Fontenehuset
- Villa Walle
- Frelsesarmeen
- Røde Kors
- NAV – Lyset i hverdagen / Jobbtiltaket IPS
- Tiltak knyttet til aktivitetsbasert helse med ulike samarbeidspartnere

